



8–14 июня
Сочи



6-я международная конференция

1С РЕШЕНИЯ 1С
ДЛЯ КОРПОРАТИВНЫХ
КЛИЕНТОВ

Обзор новых 1С-Совместных решений, расширяющих возможности «1С:ERP Управление предприятием 2.0»

Нестеров Алексей Анатольевич
Директор по ERP-решениям
Фирма «1С»



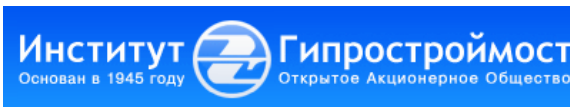
Планы по выпуску отраслевых решений на базе 1С:ERP, специализированных продуктов, расширяющих возможности 1С:ERP, локализаций

Наименование продукта	План выпуска	Разработчик
1С:Управление по целям и KPI 2.0	Выпущен, дек. 14	Волгасофт
1С:ITIL КОРП	Выпущен, дек. 14	1С-Парус
1С:ERP+PM Управление проектной организацией 2.0	Выпущен, фев. 15	ITLand
Модуль 1С:PM Управление проектами для 1С:ERP	Выпущен, май. 15	ITLand
1С:MES Оперативное управление производством 2.0	Включен в ознакомительный релиз 1С:ERP 2.1	
1С:Производственная безопасность. Охрана окружающей среды	Выпущен, июнь. 15	Интерс
1С:Производственная безопасность. Пожарная безопасность	Выпущен, июнь. 15	Интерс
1С:Производственная безопасность. Промышленная безопасность	Выпущен, июнь. 15	Интерс
1С:Производственная безопасность. Охрана труда	Выпущен, июнь. 15	Интерс
1С:PDM Управление инженерными данными 3.0	3 кв. 2015 г.	Appius
1С:WMS Логистика. Управление складом	3 кв. 2015 г.	Axelot
1С:TMS Логистика. Управление перевозками	3 кв. 2015 г.	Axelot
1С:Центр спутникового мониторинга ГЛОНАСС/GPS	3 кв. 2015 г.	ITOB
1С:Управление автотранспортом ПРОФ	3 кв. 2015 г.	1С-Парус
1С:ТОИР Управление ремонтами и обслуживанием оборудования 2.0	3 кв. 2015 г.	Деснол Софт
1С:MDM Управление нормативно-справочной информацией	3 кв. 2015 г.	Axelot
1С:Инвентаризация и управление имуществом	3 кв. 2015 г.	Axelot
1С:Аренда и управление недвижимостью для 1С:ERP 2.0	3 кв. 2015 г.	ЭЛИАС ВЦ
1С:Риэлтор. Управление продажами недвижимости для 1С:ERP 2.0	3 кв. 2015 г.	ЭЛИАС ВЦ
1С:CRM ПРОФ и КОРП	3 кв. 2015 г.	1С-Парус
1С:Смета 3.0	3 кв. 2015 г.	Эрикос ЦСП, Импульс-ИВЦ
1С:ERP Управление строительной организацией 2.0	3 кв. 2015 г.	1С-Парус
1С:ERP Агропромышленный комплекс 2.0	3 кв. 2015 г.	Черноземье ИНТЕКО
1С:ERP Управление предприятием 2.0 для Беларуси	3 кв. 2015 г.	Четыре Д и 1С-Минск
1С:ERP Горнодобывающая промышленность 2.0	3 кв. 2015 г.	Синерго Софт
1С:ERP Энергетика. Упр. распределительной сетевой компанией 2.0	4 кв. 2015 г.	Бест Софт
1С:ERP Управление предприятием 2.0 для Казахстана	4 кв. 2015 г.	1С-Рейтинг
1С:Биллинг	1 кв. 2016 г.	Заявка от Бест Софт
1С:ERP Управление предприятием 2.0 для Украины	2016 г.	АБИ Украина



1С:Управление проектной организацией в продаже с 2007 г.

- Партнер: **Центр разработки «ITLand»**
- Клиенты: **более 140 организаций**



Ключевые функциональные возможности:

Позволяет управлять:

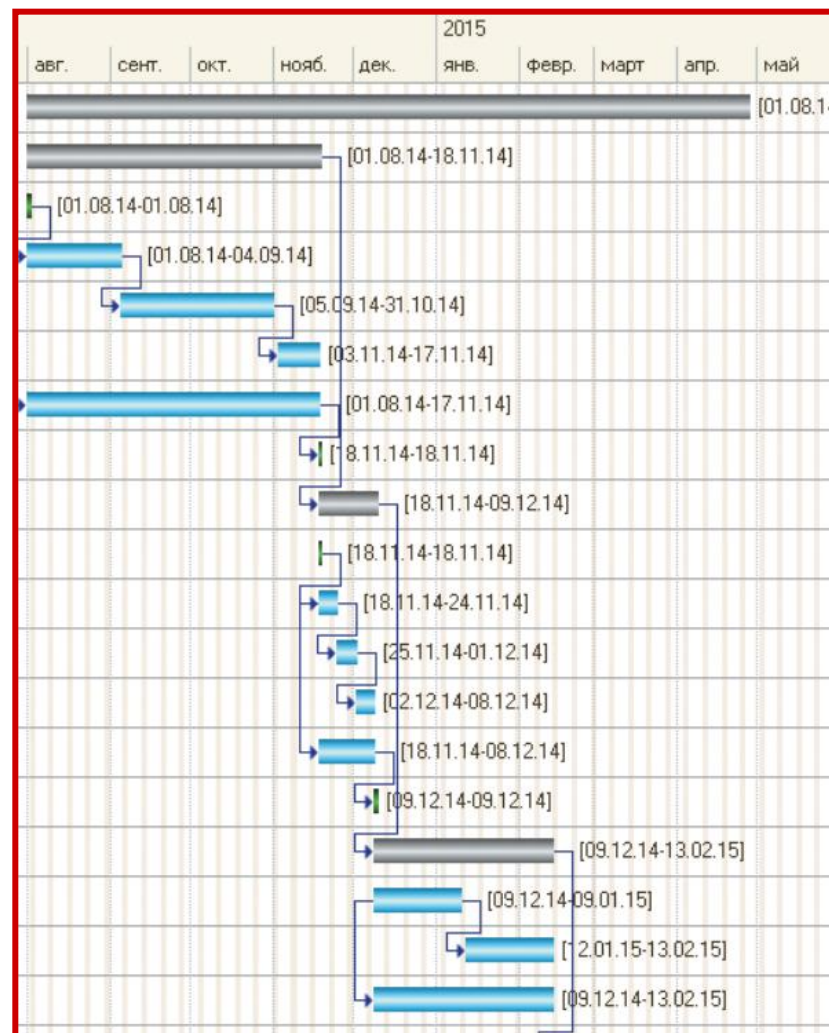
- Портфелями и программами проектов
- Ресурсами, сроками и затратами проектов
- Поставками в рамках проектов
- Финансами и рисками
- Знаниями и коммуникациями проектов
- Проектной документацией

Основные новации:

- Планирования объемов и поставок проекта
- Планирование субподрядов и материальных затрат проекта
- Оценка проекта и расчет цены контракта
- Управление рисками проекта

Клиенты:

ЗАО "НЕТКОМ", ООО "Премиум Энерджи", ООО "ЛАН ПРОЕКТ" и др.

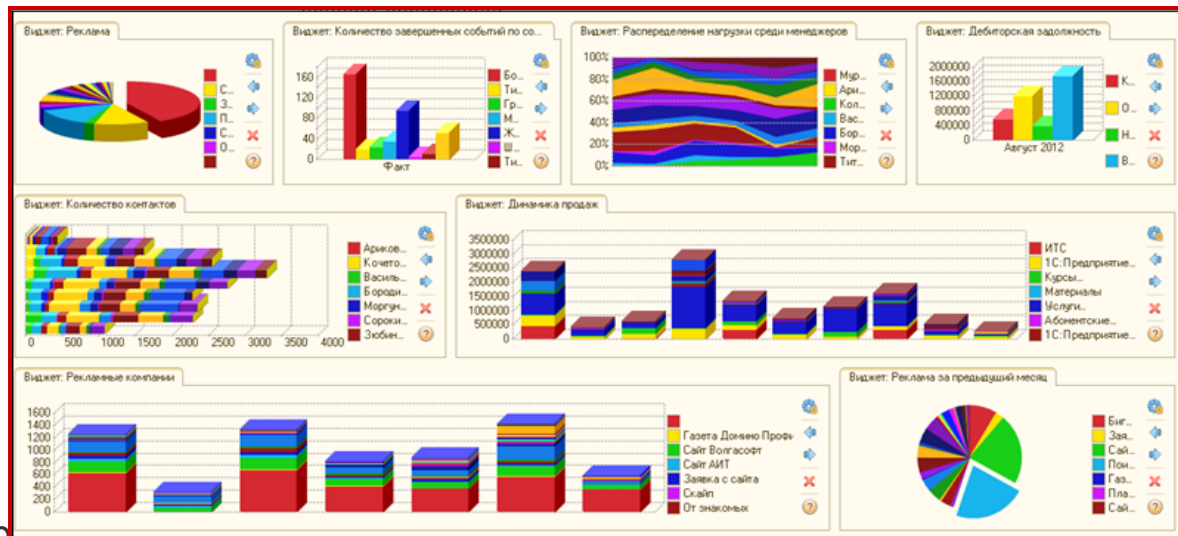


- Партнер: **Центр разработки «Волгасофт»**
- Клиенты: **более 60 организаций**



Ключевые функциональные возможности:

- Мониторинг (что происходит?)
состояния организации и бизнес процессов
- Анализ (кто виноват?)
Исследование закономерностей в области управления эффективностью
- Управление (что делать?)
Механизм информирования руководителей и сотрудников о целях организации



Основные новации:

- Портал сотрудника
- Тактическая панель
- Панель "Матрица показателей" реализована для просмотра запланированных целевых показателей (KPI)
- Реализована функция отбора по филиалам

Клиенты: ПСК ВИРТУС, Альянс СК, МеталлЭнергоРесурс

- Партнер: **Центр разработки «1С-Parus»**
- Клиенты: **более 650 организаций**



Ключевые функциональные возможности:

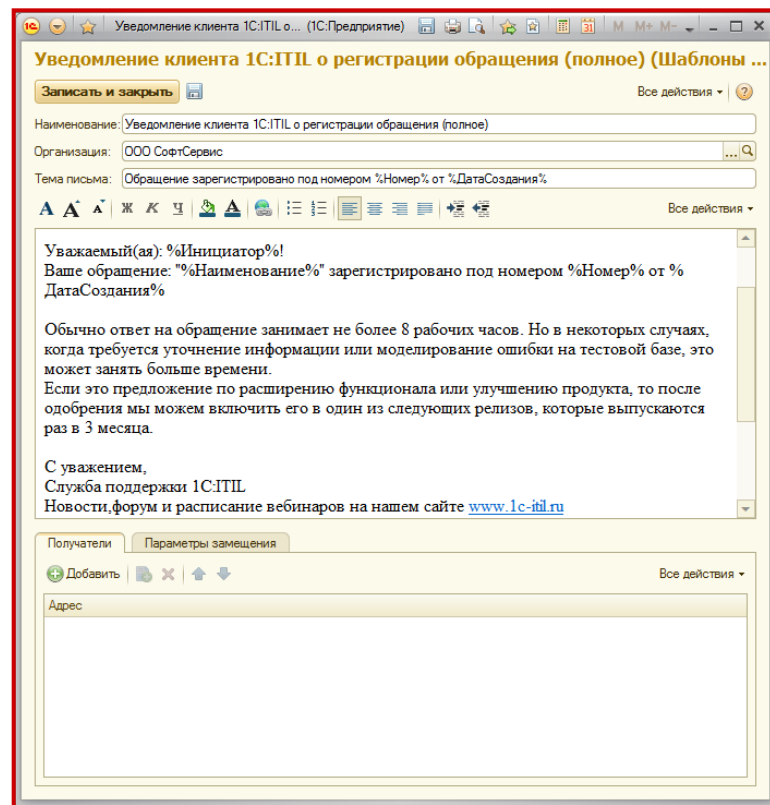
- Управление инцидентами
- Управление конфигурациями
- Управление уровнями обслуживания
- Управление изменениями
- Управление релизами
- Управление проблемами
- Управление событиями
- Выполнение запросов
- Управление доступностью
- Управление взаимоотношениями с потребителями
- Управление информационной безопасностью
- Управление непрерывностью и доступностью услуг
- Управление подрядчиками
- Управление мощностью

Основные новации:

- Поддержка ISO20000
- Поддержка всех основных ITIL/ITSM процессов

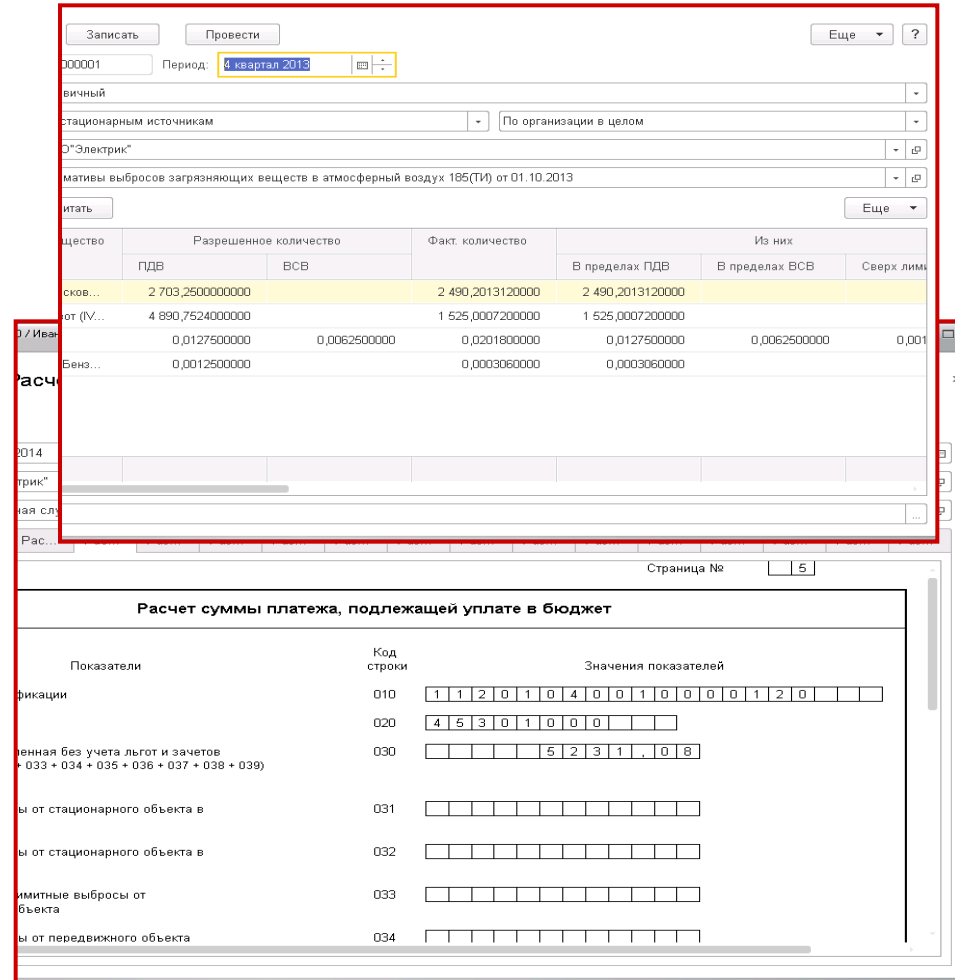
Клиенты:

Прогресс, КЦ Союзконсалт, Ти Ай Системс



Ключевые функциональные возможности:

- Учет загрязнения атмосферного воздуха
- Учет водозаборов, сбросов сточных или дренажных вод
- Учет обращения с отходами
- Автоматизированные расчеты платы за негативное воздействие на окружающую среду
- Контроль уровня обеспечения экологической безопасности на предприятии
- Учет затрат на мероприятия по охране окружающей среды



Записать Провести Еще ?

000001 Период: 4 квартал 2013

вичный

стационарным источникам По организации в целом

О"Электрик"

мативы выбросов загрязняющих веществ в атмосферный воздух 185(П) от 01.10.2013

итать Еще

Показатель	Разрешенное количество		Факт. количество	Из них		
	ПДВ	ВСВ		В пределах ПДВ	В пределах ВСВ	Сверх лим
сков...	2 703,2500000000		2 490,2013120000	2 490,2013120000		
от (V...	4 890,7524000000		1 525,0007200000	1 525,0007200000		
Иван...	0,0127500000	0,0062500000	0,0201800000	0,0127500000	0,0062500000	0,001
Бенз...	0,0012500000		0,0003060000	0,0003060000		

Страница № 5

Расчет суммы платежа, подлежащей уплате в бюджет

Показатели	Код строки	Значения показателей
фикации	010	1 1 2 0 1 0 4 0 0 1 0 0 0 1 2 0
	020	4 5 3 0 1 0 0 0
ленная без учета льгот и зачетов + 033 + 034 + 035 + 036 + 037 + 038 + 039)	030	5 2 3 1 0 8
ы от стационарного объекта в	031	
ы от стационарного объекта в	032	
имитные выбросы от бъекта	033	
ы от передвижного объекта	034	

Ключевые функциональные возможности:

- Учет средств индивидуальной защиты
- Управление прохождением медосмотров
- Работа с несчастными случаями на производстве
- Управление мероприятиями по охране труда
- Учет и контроль затрат на мероприятия по охране труда.

Печать документа

Печать Копий: Сохранить... Отправить... 0 Еще ?

ООО "Производственное предприятие"
(полное наименование работодателя)
677027, Саха /Якутия/ Респ, г. Якутск, ул. Ленина, дом № 34, Иванов Андрей Петрович,
proizvodstvo_saha@bk.ru
(адрес места нахождения работодателя, фамилия, имя, отчество руководителя, адрес электронной почты)

ИНН работодателя	Код работодателя по ОКПО	Код органа государственной власти по ОКОГУ	Код вида экономической деятельности по ОКВЭД	Код территории по ОКATO
9874563211	02372510		29.23.1	98401000000

КАРТА N 000000002
специальной оценки условий труда

Аккумуляторщик
(наименование профессии (должности) работника)

Наименование структурного подразделения Газосварочный цех
Количество и номера аналогичных рабочих мест 1 00000003

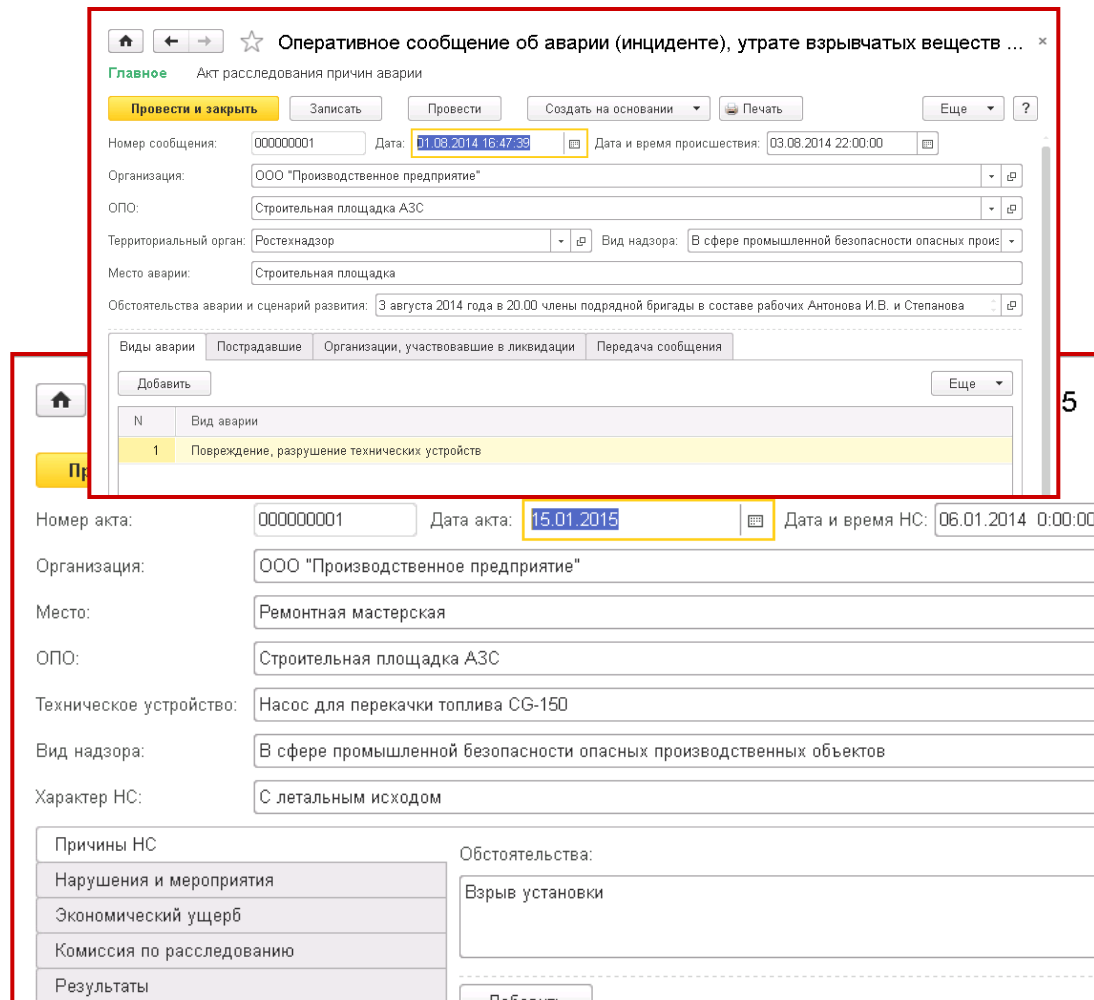
Строка 010. Выпуск ЕТКС, ЕКС _____
(выпуск, раздел, дата утверждения)

Строка 020. Численность работающих:

на рабочем месте	1
на всех аналогичных рабочих местах	
из них:	
женщин	

Ключевые функциональные возможности:

- Учет опасных производственных объектов
- Управление регламентными работами и формирование регламентированных документов по промбезопасности
- Оформление аварий и происшествий
- Управление мероприятиями в области промышленной безопасности



Оперативное сообщение об аварии (инциденте), утрате взрывчатых веществ ...

Главное Акт расследования причин аварии

Провести и закрыть Записать Провести Создать на основании Печать Еще ?

Номер сообщения: 000000001 Дата: 01.08.2014 16:47:38 Дата и время происшествия: 03.08.2014 22:00:00

Организация: ООО "Производственное предприятие"

ОПО: Строительная площадка АЗС

Территориальный орган: Ростехнадзор Вид надзора: В сфере промышленной безопасности опасных произ...

Место аварии: Строительная площадка

Обстоятельства аварии и сценарий развития: 3 августа 2014 года в 20.00 члены подрядной бригады в составе рабочих Антонова И.В. и Степанова

Виды аварии Пострадавшие Организации, участвовавшие в ликвидации Передача сообщения

Добавить Еще

N	Вид аварии
1	Повреждение, разрушение технических устройств

Номер акта: 000000001 Дата акта: 15.01.2015 Дата и время НС: 06.01.2014 0:00:00

Организация: ООО "Производственное предприятие"

Место: Ремонтная мастерская

ОПО: Строительная площадка АЗС

Техническое устройство: Насос для перекачки топлива CG-150

Вид надзора: В сфере промышленной безопасности опасных производственных объектов

Характер НС: С летальным исходом

Причины НС

Нарушения и мероприятия	Обстоятельства: Взрыв установки
Экономический ущерб	
Комиссия по расследованию	
Результаты	

Ключевые функциональные возможности:

- Учет объектов защиты и пожарной техники, применяемой на объектах защиты
- Проведение технического обслуживания огнетушителей
- Планирование и проведение технического обслуживания и ремонта систем пожарной автоматики
- Регистрация результатов деятельности пожарно-технической комиссии предприятия.

Огнетушитель (Первичное средство пожаротушения)

Главное Техническое обслуживание огнетушителей

Записать и закрыть
Записать
Эксплуатационный паспорт

Наименование:

Организация:

Марка:

Тип первичного средства пожаротушения:

Дата ввода в эксплуатацию:

Место установки:

Данные паспорта

Дата изготовления:

Заводской номер:

Срок эксплуатации, лет:

Завод-изготовитель:

Паспорт огнетушителя:

Тип огнетушителя:

Марка (концентрация) заряженного ОТВ:



1С:PDM Управление инженерными данными в продаже с 2007 г.

- Партнер: **Центр разработки «Аппиус»**
- Клиенты: **более 300 организаций**



КРАНЭКС

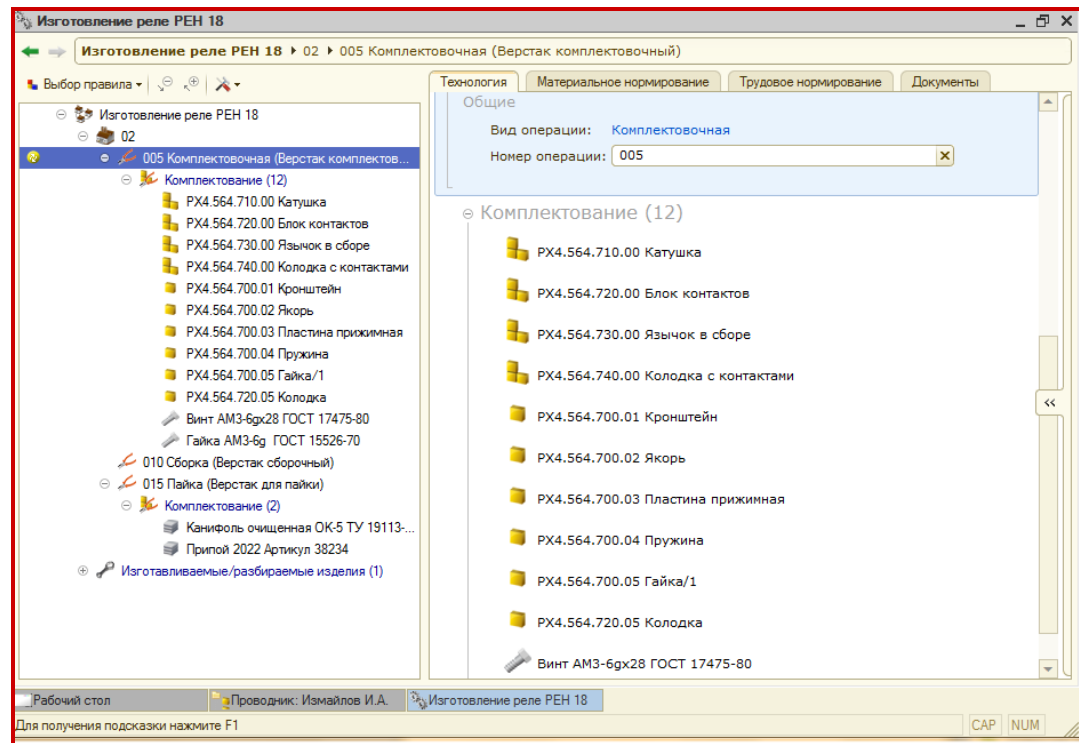


Открытое акционерное общество
«Концерн ПВО «Алмаз - Антей»



Ключевые функциональные возможности:

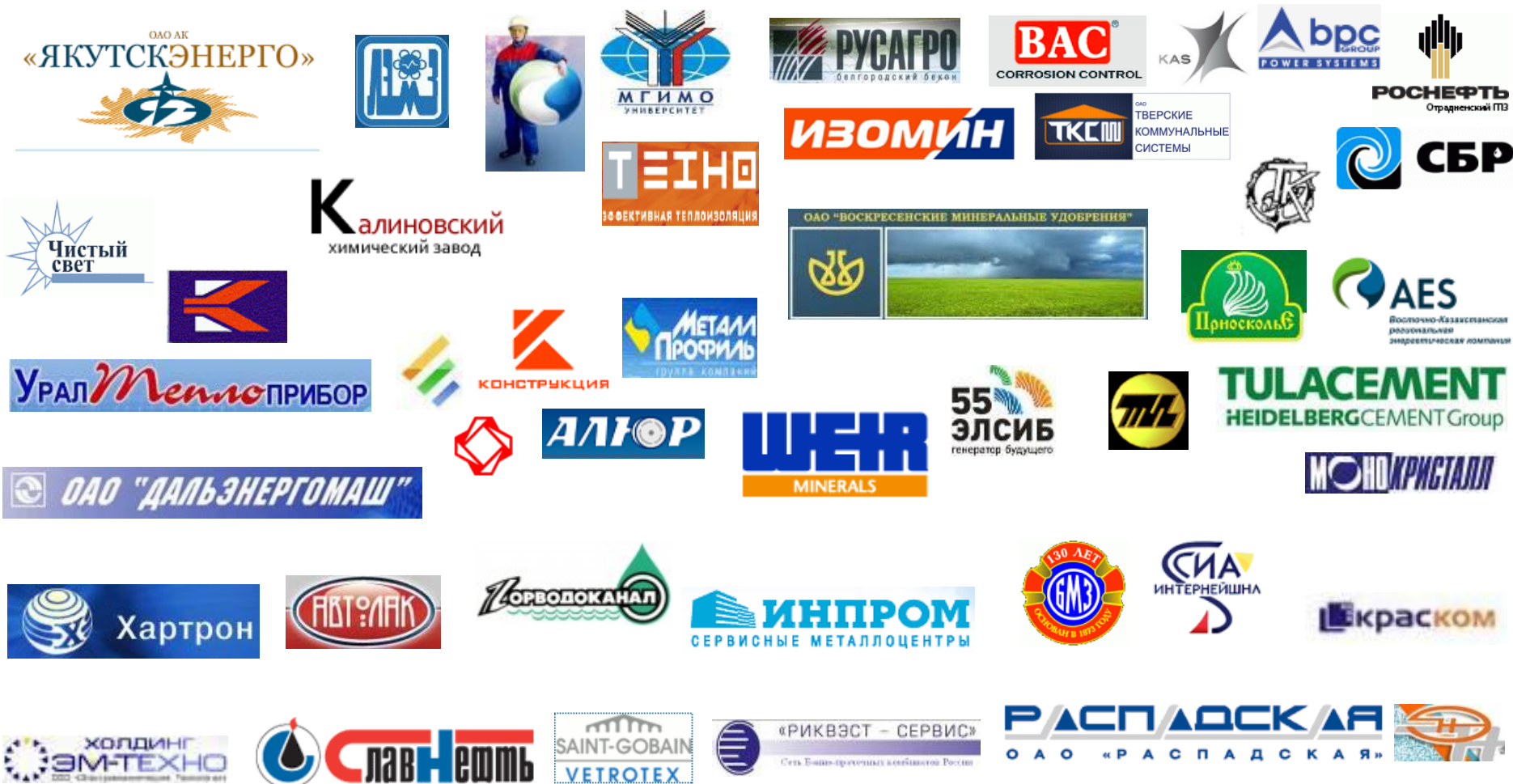
- Ведение конструктивной электронной структуры изделий
- Ведение технологических процессов
- Управление составом проектируемых изделий.
- Управление электронным архивом документов по конструкторско-технологической подготовке производства, включая операции заимствования состава.
- Управление извещениями.



Основные новации:

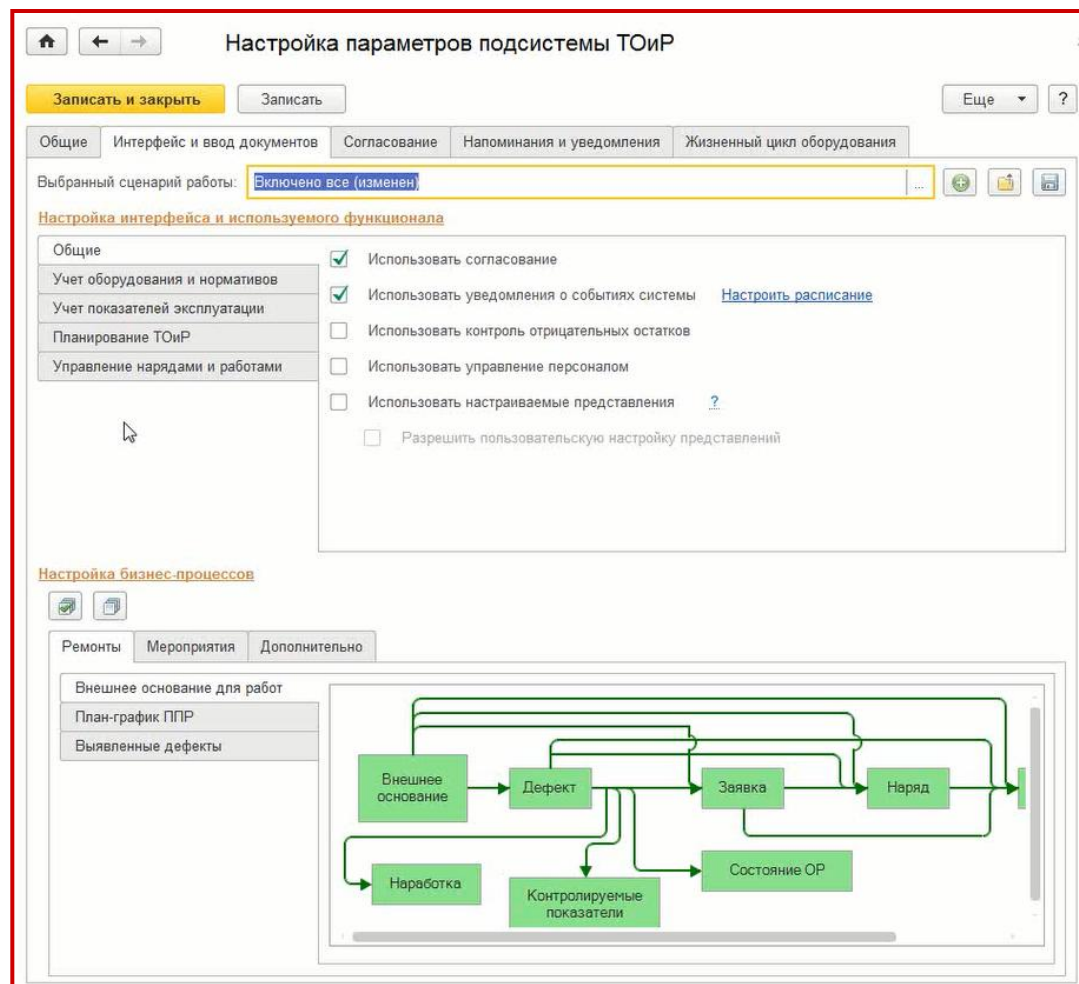
- Конвертер данных в структуру ресурсных спецификаций 1С:ERP
- Компонента интеграции с 1С:ERP

- Партнер: **Центр разработки «Деснол Софт»**
- Клиенты: **более 370 организаций**



Ключевые функциональные возможности:

- Автоматизация управления обслуживанием оборудования
- Учет осмотров
- Расчет потребности в запасных частях и материалах
- Обслуживание средств измерения
- Формирование бюджета на ремонты
- Планирование работ обслуживающего персонала, учет трудозатрат



The screenshot displays the 'Настройка параметров подсистемы ТОИР' (System Parameter Settings) window. It features a navigation pane on the left with categories like 'Общие', 'Учет оборудования и нормативов', and 'Управление нарядами и работами'. The main area shows settings for 'Настройка интерфейса и используемого функционала' (Interface and used functionality settings), including options for using agreements, system event notifications, and control of negative balances. Below this, there is a 'Настройка бизнес-процессов' (Business process settings) section with a 'Ремонты' (Repairs) tab. This section contains a flowchart diagram illustrating the repair process flow, starting from 'Внешнее основание' (External basis) through 'Дефект' (Defect), 'Заявка' (Request), 'Наряд' (Order), 'Наработка' (Work), 'Контролируемые показатели' (Controlled indicators), and 'Состояние ОП' (Equipment status).

Основные новации:

- Работа с бизнес – процессами
- Усовершенствована система ведения справочной информации
- Доработан паспорт оборудования
- Развитие системы формирования нарядов
- Оптимизирована система формирования графика ремонтов

- Партнер: **Центр разработки «1С-Парус»**
- Клиенты: **более 11 000 организаций**



Mercedes-Benz



Ключевые функциональные возможности:

- Управление клиентской базой
- Управление касаниями с клиентами
- Управление продажами, маркетингом
- Оповещения в том числе (sms, email)
- Оперативное управление выполнением проектов
- Взаимодействие с корпоративными системами

Основные новации:

- Мобильность
- Тайм-менеджмент, диспетчеризация
- Управление бизнес-процессами (BPM)



Подробнее: на вернисаже!

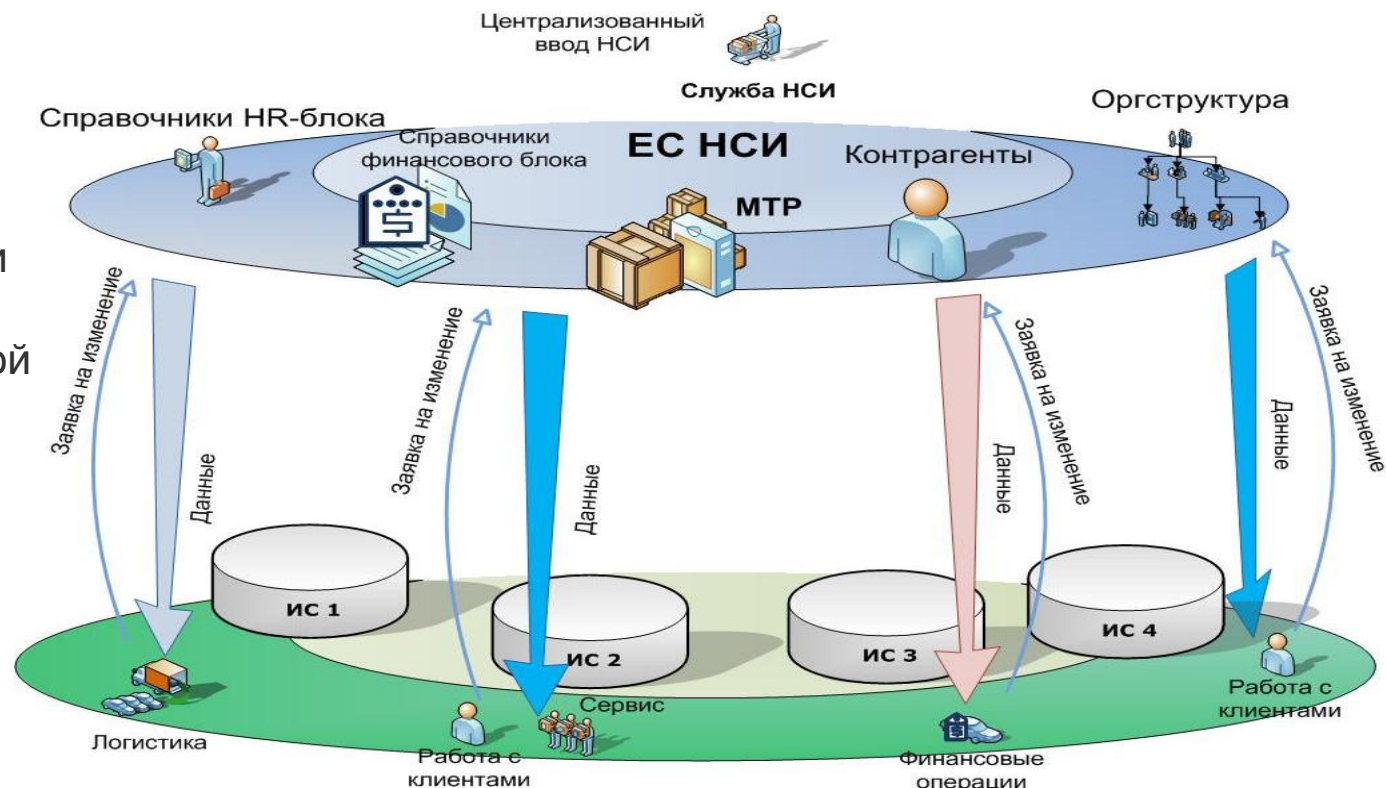
- Партнер: **«Axelot»**
- Клиенты: **более 20 организаций**



ГРУППА «РАЗГУЛЯЙ»

Ключевые функциональные возможности:

- Управление содержимым справочников НСИ
- Просмотр и поиск содержимого справочников НСИ
- Управление заявками на добавление/изменение справочной информации
- Синхронизация справочников НСИ
- Интеграция (загрузка/выгрузка) справочников НСИ
- Администрирование справочников НСИ



Основные новации:

- Шаблоны передачи данных в 1С:ERP

Подробнее: на вернисаже

1С:Инвентаризация и управление имуществом в продаже с 2011 г.

- Партнер: «Axelot»
- Клиенты: более 30 организаций



Управление социальной защиты населения
Липецкой области

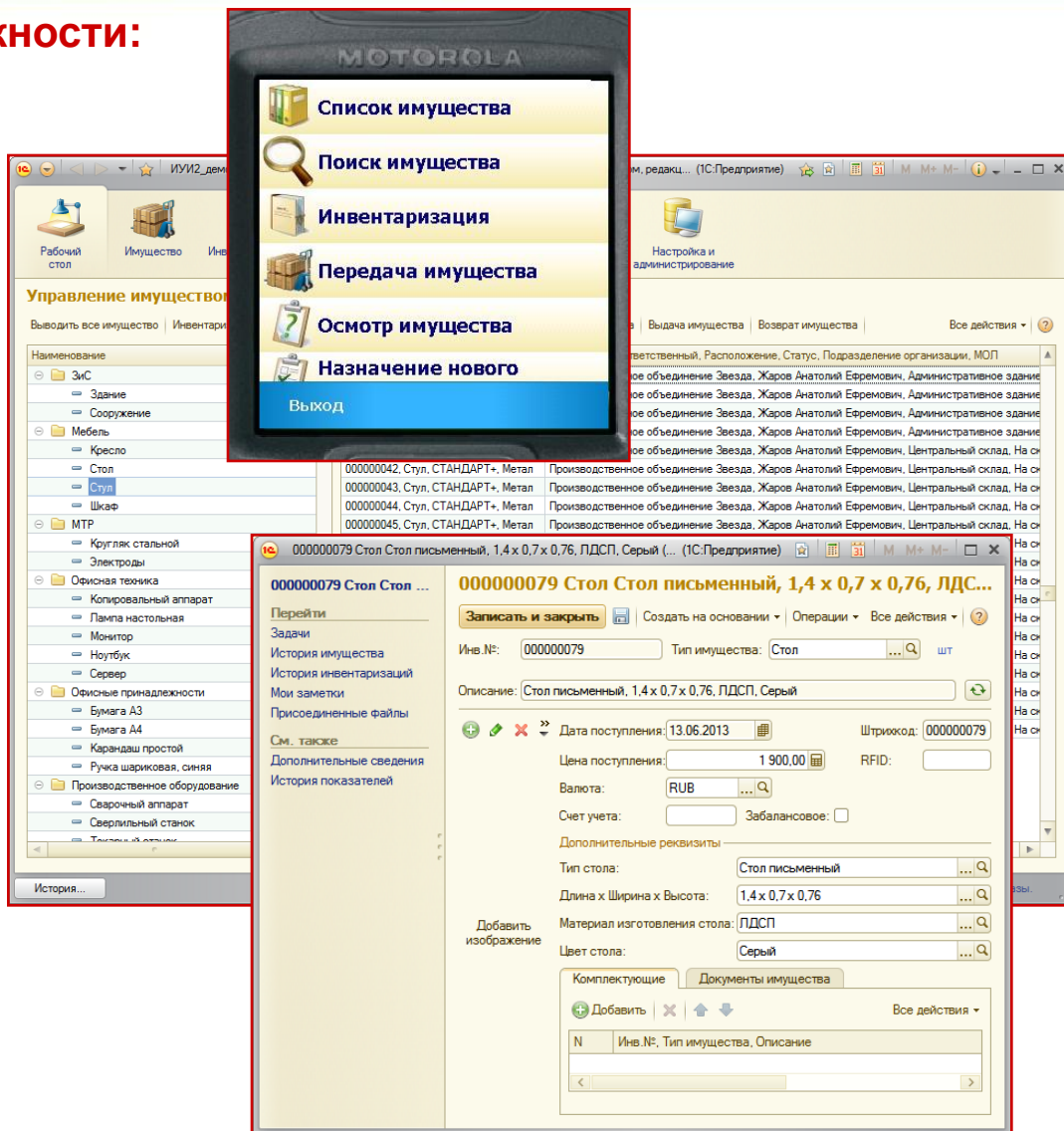


1С:Инвентаризация и управление имуществом

планируется в продаже с 3-го кв. 2015 г.

Ключевые функциональные возможности:

- Ведение реестра объектов имущества
- Учет операций с имуществом
- Контроль необходимости выполнения действий с объектами имущества на основании заданных параметров
- Формирование инвентаризационных описей, актов, сличительных ведомостей и других регламентирующих документов
- Применение технологий ШК и RFID для маркировки объектов имущества
- Автоматизированный сбор информации о наличии объектов имущества и их текущем местоположении при помощи специализированного оборудования



Список имущества

Поиск имущества

Инвентаризация

Передача имущества

Осмотр имущества

Назначение нового

Выход

Идентификационный номер	Наименование	Материал
000000042	Стул, СТАНДАРТ+	Метал
000000043	Стул, СТАНДАРТ+	Метал
000000044	Стул, СТАНДАРТ+	Метал
000000045	Стул, СТАНДАРТ+	Метал

00000079 Стол Стол письменный, 1,4 x 0,7 x 0,76, ЛДСП, Серый (...)

Записать и закрыть Создать на основании Операции Все действия

Ив.№: 00000079 Тип имущества: Стол

Описание: Стол письменный, 1,4 x 0,7 x 0,76, ЛДСП, Серый

Дата поступления: 13.06.2013 Штрихкод: 000000079

Цена поступления: 1 900,00 RFID:

Валута: RUB

Счет учета: Забалансовое:

Дополнительные реквизиты:

Тип стола: Стол письменный

Длина x Ширина x Высота: 1,4 x 0,7 x 0,76

Материал изготовления стола: ЛДСП

Цвет стола: Серый

Комплектующие Документы имущества

Добавить изображение

Основные новации:

- Механизмы интеграции с 1С:ERP

Подробнее: на вернисаже

- Партнер: **Центр разработки «AXELOT»**
- Клиенты: **более 700 организаций**



Ключевые функциональные возможности:

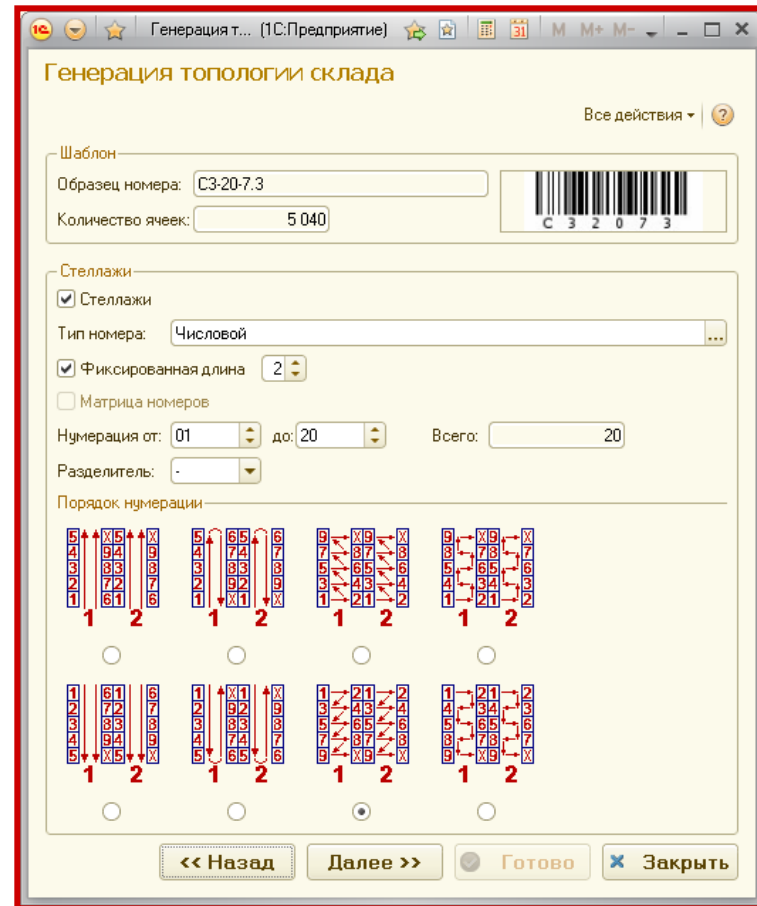
- Задание топологии и учет товара на складе
- Планирование и приемка товара
- Размещение товара на складе
- Штрихкодирование
- Отбор, упаковка и отгрузка
- Инвентаризация
- Интеграция с корпоративными системами
- Широкие возможности интеграции с оборудованием

Основные новации:

- Мастер настройки
- Автоматическая регистрация ошибок
- Настройка правил отбора партий
- Расширенный функционал биллинга

Пользователи:

«Арт-Лоджистик» (ГК «Стройпрогресс»),
 OLDI, «Хогарт»



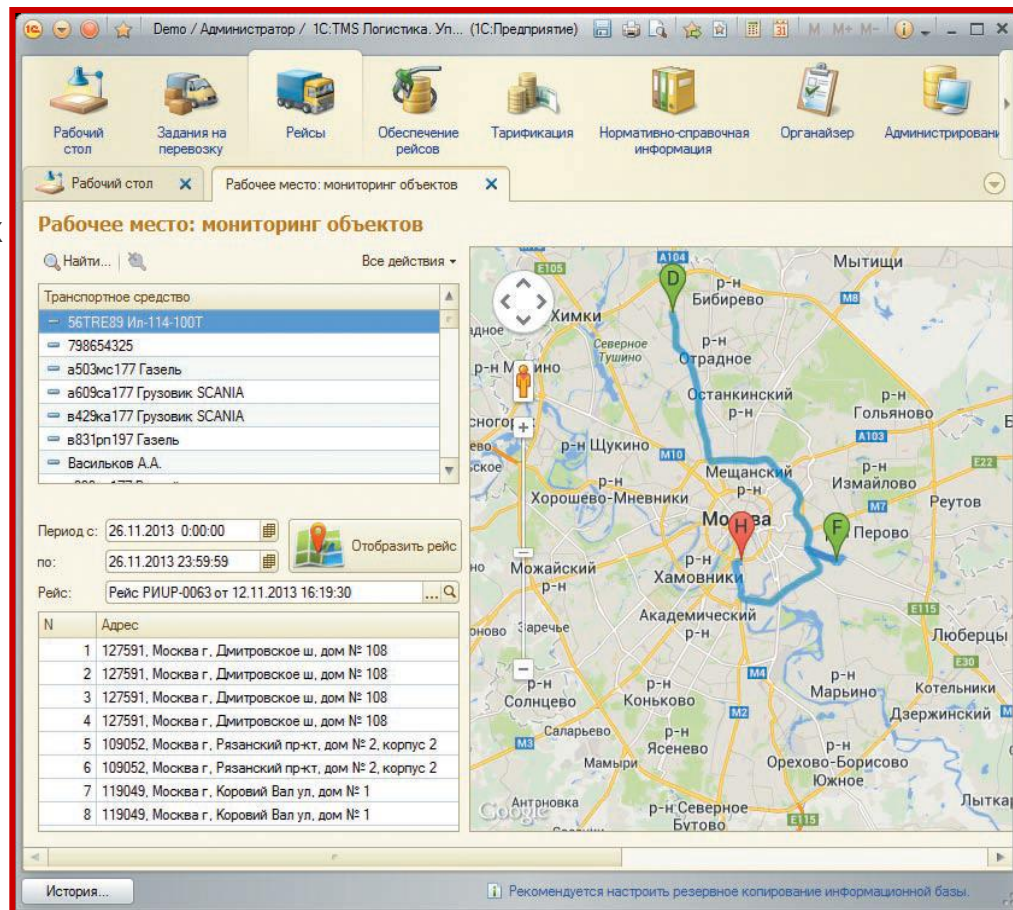
Подробнее: на вернисаже и в докладе 9 июня, 18:10, Секция «Торговля, логистика, транспорт», Ушаков А.А.

- Партнер: **Центр разработки «AXELOT»**
- Клиенты: **более 40**



Ключевые функциональные возможности:

- Управление потребностями в перевозке грузов
- Управление заданиями на перевозку
- Управление транспортировкой
- Управление ресурсами
- Визуализация информации на электронных картах
- Получение аналитической отчетности



Основные новации:

- Графическое формирование рейсов
- Механизм контроля передачи документов
- Обмен информацией с WMS
- Механизм оповещений пользователей
- Веб-сервисы
- Картографические сервисы

Пользователи:

Aksolit, компания Невада

[Подробнее: на вернисаже](#)

- Партнер: «ИТОВ»
- Клиенты: **более 130 организаций**



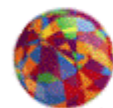
ВЕСТА АЛЬФА
Торговая Компания



7ЦВЕТОВ
ЖИВЫЕ ЦВЕТЫ ЖИВОЙ СЕРВИС



TATNEFT



wikimart
онлайн торговый центр



Когда надёжность - залог успеха...



FERRONORDIC
machines



РУССКИЙ АЛКОГОЛЬ

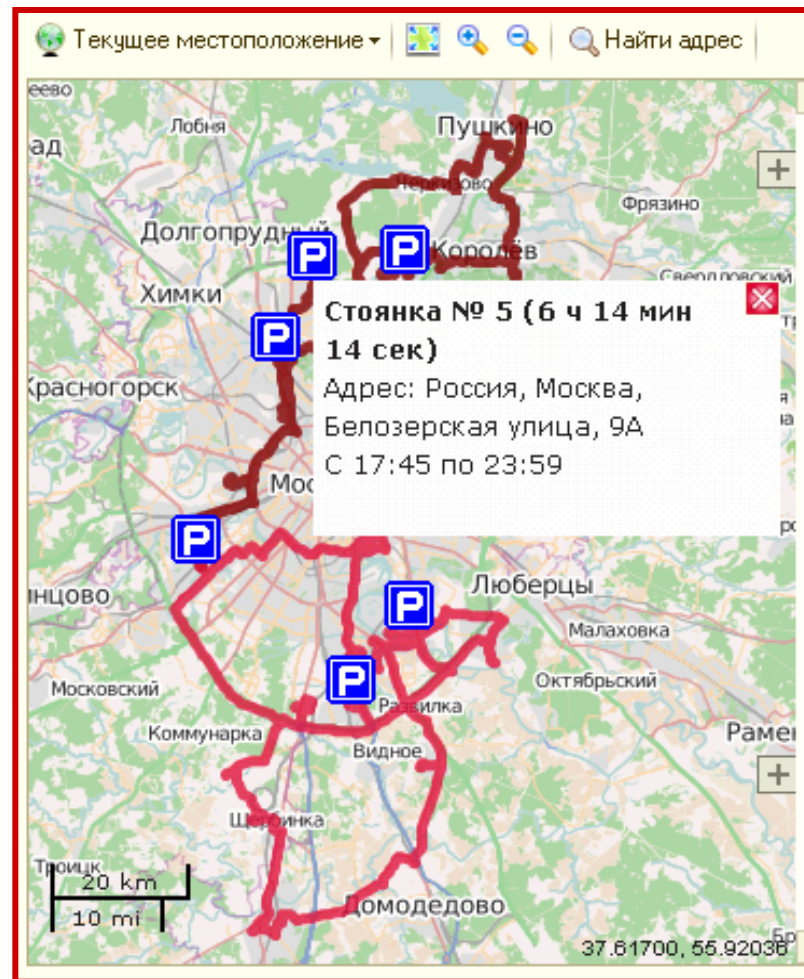


Ключевые функциональные возможности:

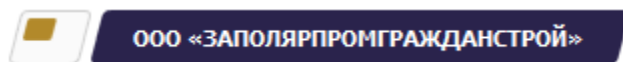
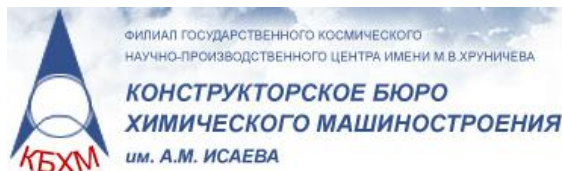
- Онлайн мониторинг местоположения подвижных объектов
- Контроль маршрутов и фактического пробега объектов
- Формирование отчетов по фактическому расходу топлива и возможность фиксировать все заправки и сливы
- Составление отчетов как по одной единице техники, так и по всему автопарку
- Контроль работы пеших сотрудников

Основные новации:

- Привязка данных с ГЛОНАСС/GPS трекеров к справочнику «Транспортные средства»
- Привязка адресов доставки и зон доставки к карте
- Фиксация фактического пробега, времени посещения адресов в документе «Задание на перевозку»



- Партнер: **Центр разработки «1С-РАРУС»**
- Клиенты: **более 7000 организаций**

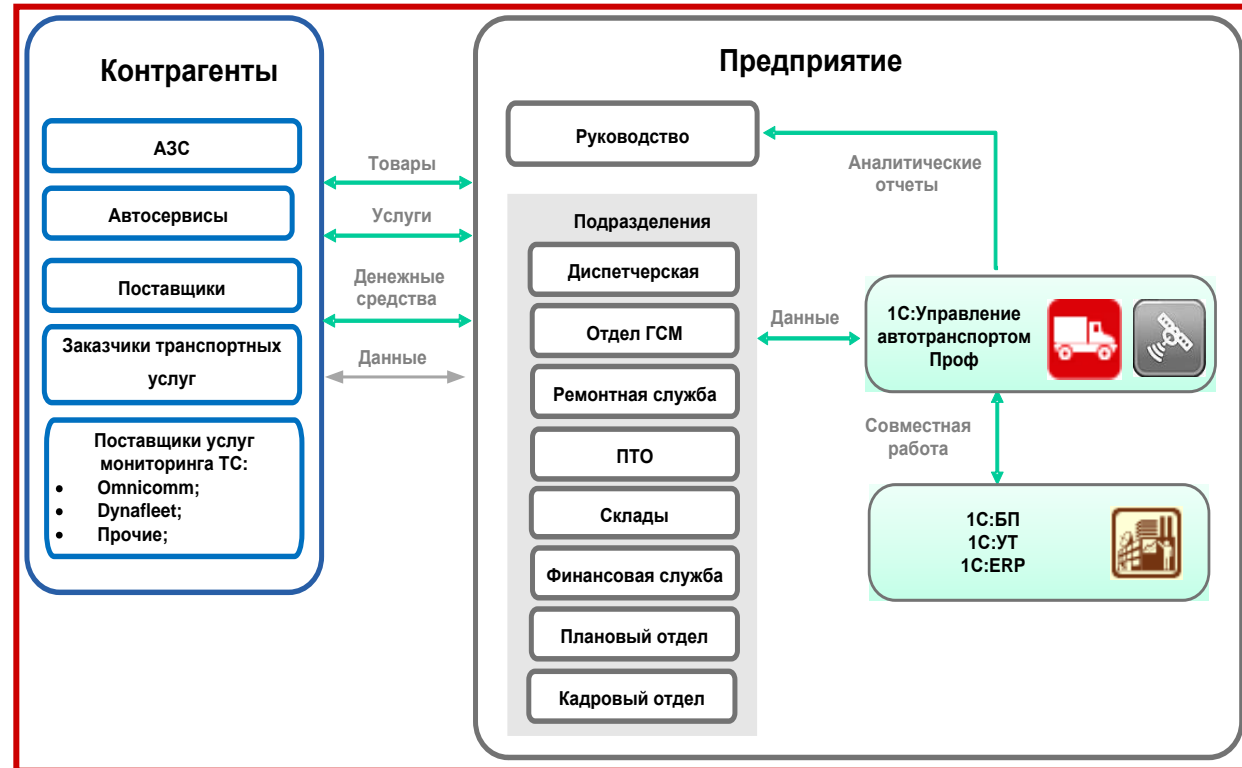


Ключевые функциональные возможности:

- Управление парком автотранспортных средств
- Учет выдачи и расхода ГСМ
- Выписка и обработка путевых листов
- Управление затратами в разрезе транспортных средств
- Интеграция с процессинговыми центрами
- Интеграция с системами спутникового мониторинга
- Управление затратами в разрезе транспортных средств
- Интеграция с процессинговыми центрами
- Интеграция с системами спутникового мониторинга

Основные новации:

- Терминал для самостоятельного закрытия и печати путевых листов водителями



Подробнее: на вернисаже

- Партнер: «Синерго»
- Клиенты: **10 организаций**



Ключевые функциональные возможности:

- Объемно-календарное и посменное планирование производства горных работ
- Нормирование горных работ
- План-фактный анализ производства
- Отражение наработки оборудования для анализа ходимости узлов и агрегатов, и планирования проведения ТО
- Ведение маркшейдерских замеров
- Учет оказанных услугах по экскавации горной массы



Основные новации:

- Новая подсистема планирования горных работ

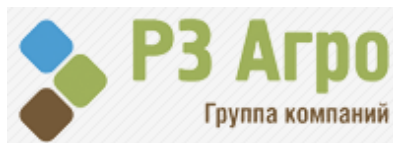


1С:Управление сельскохозяйственным предприятием в продаже с 2008 г.

- Партнер: **Центр разработки «Черноземье ИНТЕКО»**
- Клиенты: **более 190 организаций**



СВИНОКОМПЛЕКС
УРАЛЬСКИЙ



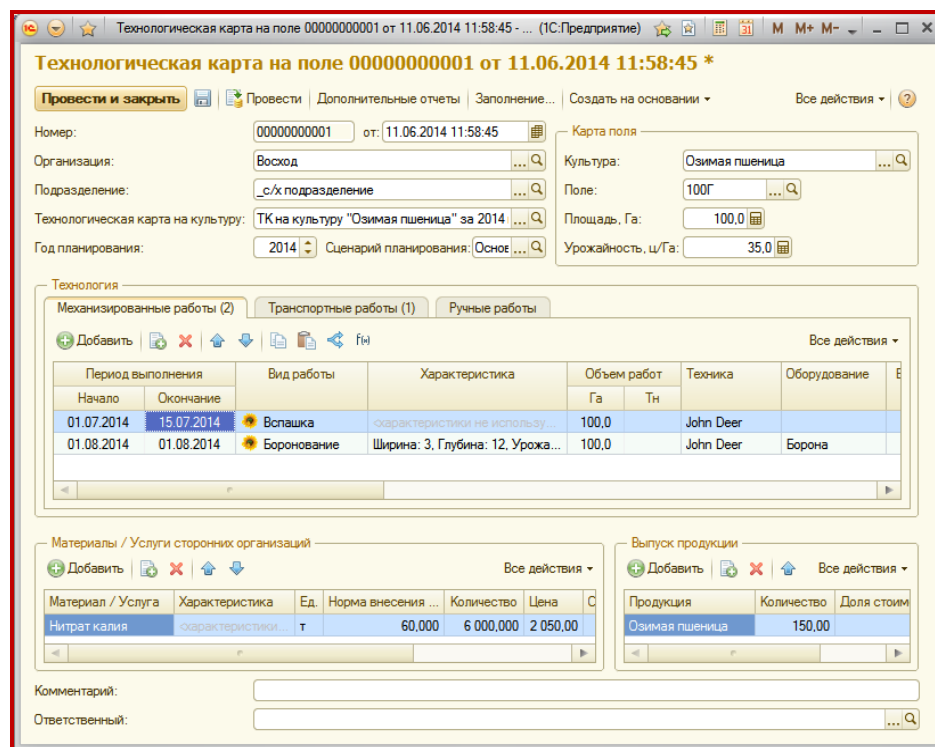
Ключевые функциональные возможности:

Позволяет :

- Управлять финансовыми и материальными ресурсами агрокомпаний и агрохолдингов
- Оптимизировать структуру посевных площадей
- Оперативно контролировать ход полевых работ в растениеводстве
- Формировать структуру затрат по культурам
- Контролировать движение животных, кормов и готовой продукции в животноводстве (КРС и свиноводстве)

Основные новации:

- Подсистема планирования в растениеводстве с учетом возможностей 1С:ERP
- Учет видов сельхозработ в разрезе характеристик
- Расчет сдельного заработка с использованием СКД
- Упрощенный учет ГСМ и учет сельхозработ по КТУ



Партнер: ХОЛДИНГ
ЛЕНПОЛИГРАФМАШ

По итогу анализа проектов внедрения, для оптимизации использования "1С:MES Оперативное управление производством", планы по развитию данного продукта.

Планируется в 3 кв. 2015 года выпуск новой редакции 1.2 "1С:MES Оперативное управление производством" (на структуре данных "1С:Управление производственным предприятием").



Управление ходом исполнения операций - 1С:MES Оперативное управление производством, ред... (1С:Предприятие)

Управление ходом исполнения операций

Период: 01.10.2012 - 14.12.2012 Отчет об исполнении операций: Отчет об исполнении операций 0000 ... X Q

Рабочий центр: Ножницы гильотинные Н3418А X Q

Все действия ?

Исполняется	02.11.2012 10:28:45	Запуск после остановки	МВ16805251 Корпус механи
30.10.2012 8:00:00	30.10.2012 9:00:00	Заказ на производство 000	29.10.2012 13:00:00
Ножницы гильотинные Н3418А		Заготовительная	3 600,000
Остановлена	02.11.2012 10:54:56	Технологический перерыв	МВ16805251 Корпус механи
30.10.2012 9:00:00	30.10.2012 10:00:00	Заказ на производство 000	29.10.2012 13:00:00
Ножницы гильотинные Н3418А		Заготовительная	3 600,000
Исполняется	29.11.2012 15:51:56	Стандартный запуск	МВ16805251 Корпус механи
30.10.2012 10:00:00	30.10.2012 11:00:01	Заказ на производство 000	29.10.2012 13:00:00
Ножницы гильотинные Н3418А		Заготовительная	3 601,000
Остановлена	04.12.2012 15:30:21	Перезагрузка оборудования	МВ16805255 Пластина
30.10.2012 11:00:01	30.10.2012 12:00:00	Заказ на производство 000	30.10.2012 11:00:01
Ножницы гильотинные Н3418А		Заготовительная	3 599,000
Запланирована	30.10.2012 13:00:00		МВ16805255 Пластина
30.10.2012 13:00:00	30.10.2012 14:00:01	Заказ на производство 000	30.10.2012 11:00:01
Ножницы гильотинные Н3418А		Заготовительная	3 601,000
Запланирована	30.10.2012 14:00:01		МВ16805253 Шестерня мех
30.10.2012 14:00:01	30.10.2012 16:00:01	Заказ на производство 000	30.10.2012 14:00:01
Ножницы гильотинные Н3418А		Заготовительная	7 200,000

Диспетчирование производства (MES)

Обновить | Расписание | Печать сменно-суточных заданий

Все действия ▾ ?

Период: 01.03.2015 - 31.03.2015
Подразделение: Механообработки цех

Маршрутные листы:

Задачи ▾ | Найти... 🔍

№	⚠	📅	🔧	🔑	Маршрутный лист		Окончание производства	Заказ	Этап, Спецификация
					Номер, дата	Статус			
1	⚠				№26 от 25.03.2015	Выполняется	19.03.2015	№1 от 10.03.2015	Подготовка, Механизм регулировки (2эт, пооп, без п/ф)
2	⚠				№27 от 25.03.2015	Выполняется	19.03.2015	№2 от 10.03.2015	Подготовка, Механизм регулировки (2эт, пооп, без п/ф)
3	⚠				№28 от 25.03.2015	Выполняется	19.03.2015	№3 от 10.03.2015	Подготовка, Механизм регулировки (2эт, пооп, без п/ф)
4	⚠		🔧		№29 от 25.03.2015	Выполняется	18.03.2015	№1 от 10.03.2015	Сборка, Механизм регулировки (2эт, пооп, без п/ф) (нала)
5	⚠		🔧		№30 от 25.03.2015	Выполняется	18.03.2015	№2 от 10.03.2015	Сборка, Механизм регулировки (2эт, пооп, без п/ф) (нала)
6	⚠		🔧		№31 от 25.03.2015	Выполняется	18.03.2015	№3 от 10.03.2015	Сборка, Механизм регулировки (2эт, пооп, без п/ф) (нала)

Сформировать маршрутные листы (0)

Планировать расписание (0)

Отбор маршрутных листов, для которых требуется:

➔ Передать к выполнению (0) 30.03.2015 📅

🔧 Оформить выработку сотрудников (0)

🏭 Оформить выпуск или выполнение работ (0)

Отбор маршрутных листов с предупреждениями:

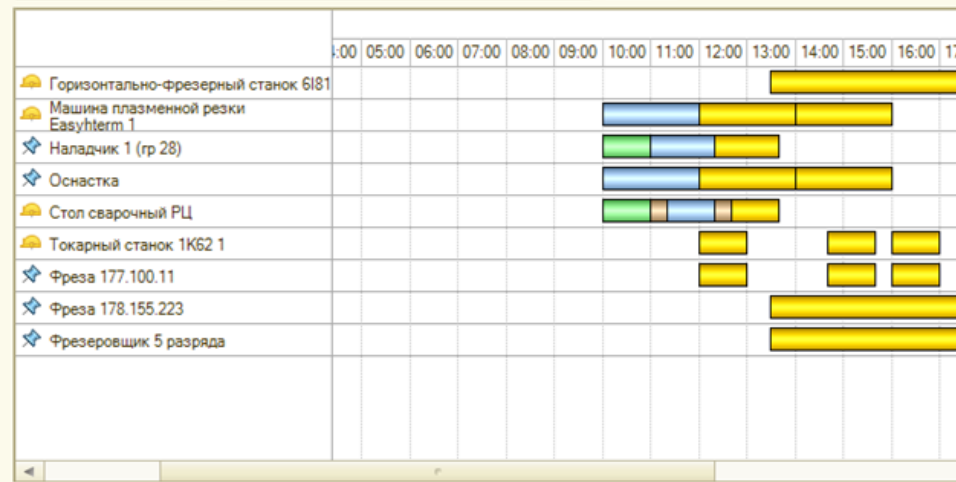
⚠ Нарушен срок графика производства (6)

⚠ Нарушен срок запуска маршрутного листа (0)

⚠ Нарушен срок выпуска маршрутного листа (6)

Расписание производства:

Список | График ▾ | Без индикации | Отбор ▾ | Подсветка ▾ | 📅 День | 📅 Неделя | 📅 Месяц



- Создание и диспетчирование маршрутных листов;
- Составление расписания производства;
- Выдача (печать) сменно-суточных заданий;
- Контроль сроков выполнения графика производства и расписания производства;
- Оформление выпуска продукции;
- Регистрация выработки сотрудников.

Показать обозначения

Свернуть панель >>

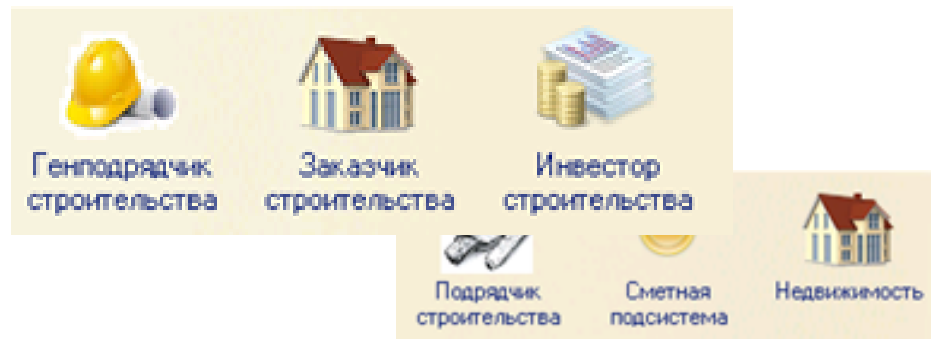
- Разработчики: «ЭРТИ», «1С», «1С-Рарус»
- Клиенты: **более 2 000 организаций**



Разработчики: «1С-Рарус», «Эрикос-ЦСП» и ГК «Импульс-ИВЦ»

Ключевые функциональные возможности:

- Управление инвестициями в строительстве;
- Управление сметным ценообразованием;
- Управление строительным производством;
- Управление снабжением строительства;
- Управление строительной техникой.



Основные новации:

- АРМ оценки инвестиций в строительстве;
- АРМ планирования выполнения работ;
- АРМ планирования поставок материалов;
- АРМ бюджетирования строительства;
- АРМ работы прораба на участке;
- АРМ контроля за ходом строительства;
- АРМ интеграции строительного производства с бухгалтерским учетом (ПБУ 2/2008).

Финансовые показатели проекта

Показатель	Годовой целевой (по месяцам, пессимистичный)	
	Значение	Значение
Бухгалтерская норма прибыли (ARR)	0,43	0,40
Внутренняя норма рентабельности (IRR)	0,02	0,02
Дисконтированная окупаемость (DFB)	18,00	1,00
Окупаемость (PB)	17,00	1,00
Чистая приведенная стоимость (NPV)	1 531 842,60	14 583 454,08

Рабочий строительный ПТО

Дата окончания работ: 30.09.2015 | Текущая финансовая отчетность: 30.09.2015 | Объект строительства: Многоквартирный жилой дом, кв. 5

Наименование задачи работы	Вид СРП	Планирование				Фактис				Планирование цен				
		Планирование	Сметная	Фактическая	% к сметной	Планирование	Сметная	Фактическая	% к сметной	Планирование	Сметная	Фактическая	% к сметной	
Многоквартирный жилой дом, кв. 5			1 530 000		15,07		1 530 000		15,07	1 530 000	34,79			17 295 000,0
Подготовительные работы	5.1		100 000		100		100 000		100		201,40			100 000
Устройство фундаментов	1.2	1 000	1 000 000	1 000	100	1 000	1 000	100	100	1 000 000	871,28	87,13	1 000	1 000 000
Устройство фундаментов (продолжение)	1.3	500	75 000	500	100	500	500	100	100	75 000	200	40	500	75 000
Устройство фундаментов (продолжение)	1.4	500	110 000	500	100	500	110 000	100	100	110 000	39	400	500	110 000
Устройство фундаментов (продолжение)	1.5	1	40 000	0,5	50	0,5	30 000	75	150	20 000	50	125	1	40 000
Устройство фундаментов (продолжение)	1.6	1	40 000	1	100	1	40 000	4	400	40 000	4	400	1	40 000
Устройство фундаментов (продолжение)	2												1 000	1 000 000
Устройство фундаментов (продолжение)	3													100 000
Устройство фундаментов (продолжение)	3.1												1 000	200 000
Устройство фундаментов (продолжение)	3.2												200	100 000

Подробнее: вернисаж и доклады на секции «Строительство»

- Разработчик: **Центр разработки «ЭЛИАС ВЦ»**
- Клиенты: **более 1 000 организаций**



Ключевые функциональные возможности:

- Управление реестром объектов недвижимости;
- Управление договорами аренды;
- Управление взаиморасчетами по аренде;
- Управление эксплуатацией объектов недвижимости.

Основные новации:

- Расчет начислений по произвольным формулам;
- Раздельные назначение сроков оплаты для постоянных и переменных услуг;
- Привязка нескольких счетчиков к одной услуге;
- Использование индивидуальных или единых тарифов для услуг.

Клиенты:

ООО «РосЕвроДевелопмент», АО «МОСДАЧТРЕСТ»

🏠
⬅️ ➡️
☆ Бизнес-центр "Деловой мир" (Объект недви... ✕)

Главное
Присоединенные файлы
Структура ассортимента
Мои заметки

Записать и закрыть
Записать
📄
📁
Еще ▾ ?

Наименование: Код:

Родитель: ▾ 🗑

Тип объекта: ▾ 🗑

Фактический адрес: ...

Общая площадь: 📄 Единица измерения: ▾ 🗑

Расположение на плане: ▾ 🗑

Описание объекта:

Аренда
Характеристики
Учет и права
Эксплуатация

Учетные данные

Номер объекта:

Кадастровый номер:

РНФИ:

Подразделение: ▾ 🗑

Основное средство: ▾ 🗑

Собственник объекта: [ООО "Торговый дом "Комплексный"](#) Изменить

Свидетельство о государственной регистрации права

Вид права: ▾

Дата выдачи: 📄 Серия: Номер:

Запись в ЕГРП №: от: 📄

- Разработчик: **Центр разработки «ЭЛИАС ВЦ»**
- Клиенты: **более 150 организаций**



Ключевые функциональные возможности:

- Управление базой объектов недвижимости;
- CRM – управление взаимоотношениями с клиентами;
- Управление сделками по недвижимости;
- Управление взаиморасчетами по сделкам и финансовым результатом.

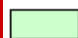
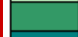




Основные новации:

- Возможность интеграции с решением 1С:Аренда и управление недвижимостью для 1С:ERP в формате единой базы;
- Выгрузка объявлений по объектам недвижимости на различные Интернет-площадки.

Квартирограмма объекта недвижимости

Объект недвижимости: Новостройка на Ильича
На дату: 04.06.2015

Этаж	Секция 1				Этаж	Секция 2			
5	9	2	10	3	5	19	2	20	3
	50	45 000	70	40 000		50	45 000	70	40 000
4	7	2	8	3	4	17	2	18	3
	50	45 000	70	40 000		50	45 000	70	40 000
3	5	2	6	3	3	15	2	16	3
	50	45 000	70	40 000		50	45 000	70	40 000
2	3	2	4	3	2	13	2	14	3
	50	45 000	70	40 000		50	45 000	70	40 000
1	1	2	2	3	1	11	2	12	3
	50	45 000	70	40 000		50	45 000	70	40 000

	Открыт в продажу
	Контракт
	Продажа отложена
	Продан
	Повторная продажа
	Бронь

Клиенты:

ЗАО «КР Пропертиз», ЗАО «ЗАВОД ЖБИ-3»

[Подробнее на секции «Строительство»](#)

- Разработчики: **ГК «Импульс-ИВЦ»** и **ООО «Эрикос-ЦСП»**
- Клиенты: **более 200 организаций**



РОСЭНЕРГОАТОМ
**КОЛЬСКАЯ
АЭС**



Мосметрострой



ОАО "Новомосковскавтодор"



**РЕГИОНАЛЬНЫЙ ЦЕНТР
ЦЕНООБРАЗОВАНИЯ
В СТРОИТЕЛЬСТВЕ**
www.rccs.ru



СТРОЙГАЗКОНСАЛТИНГ



ТАГИЛГРАЖДАНПРОЕКТ

Информация на smeta1c.ru

Разработчики: **ООО «Эрикос-ЦСП»** и **ГК «Импульс-ИВЦ»**

Ключевые функциональные возможности:

- Наиболее полный функционал по подготовке сметной документации от локальной сметы до акта КС-2;
- Огромный выбор выходных форм (сметы, акты, ресурсные ведомости и т.п.);
- Интеграция с бухгалтерскими и ERP системами.

Основные новации:

- Современный интерфейс и высокая производительность решения;
- Автоматизация обмена документацией;
- Гибкий доступ к сметным нормативам;
- Мобильное приложение, доступ через WEB браузер.

Клиенты:

Пилотные внедрения новой редакции в
ООО «РЦЦС», ООО «Энергоремонт»



1С
ФИРМА "1С"



1С:Энергетика. Управление распределительной сетевой компанией (в продаже с 2011 г.)
1С:Энергетика. Управление сбытом и закупками электроэнергии (в продаже с 2012 г.)

- Партнер: **Центр разработки ООО «ПКФ «Бест Софт»**
- Клиенты: **более 50 предприятий комплекса ТЭК**

ОТКРЫТОЕ АКЦИОНЕРНОЕ
ОБЩЕСТВО



КУБАНЬЭНЕРГО



ОЭК Объединенная
Энергетическая
Компания



МЕЖРЕГИОНАЛЬНАЯ
РАСПРЕДЕЛИТЕЛЬНАЯ
СЕТЕВАЯ КОМПАНИЯ

**МРСК
ВОЛГИ**



ФИЛИАЛ ОАО "МРСК ВОЛГИ"
"ПЕНЗАЭНЕРГО"



РусГидро

ОАО "ПАУЖЕТСКАЯ ГЕОЭС"



МОРДОВЭНЕРГО



ОТКРЫТОЕ АКЦИОНЕРНОЕ ОБЩЕСТВО
ЯНТАРЬЭНЕРГО



ОМСКЭЛЕКТРО



МЕЖРЕГИОНАЛЬНАЯ
РАСПРЕДЕЛИТЕЛЬНАЯ
СЕТЕВАЯ КОМПАНИЯ
**МРСК
УРАЛА**



БашРЭС



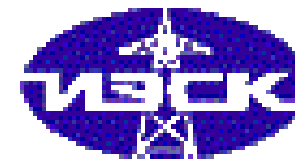
**МРСК
СЕВЕРНОГО КАВКАЗА**



ОАО ГЭС



ЗАО ПЕНЗЕНСКАЯ
ГОРЭЛЕКТРОСЕТЬ



ИЖСК



ОТКРЫТОЕ
ТРАНСЭНЕРГО
МЕ
АКЦИОНЕРНОЕ ОБЩЕСТВО



ЮТЭК
РЕГИОНАЛЬНЫЕ
СЕТИ



ЮРЭСК



ЧУВАШЭНЕРГО



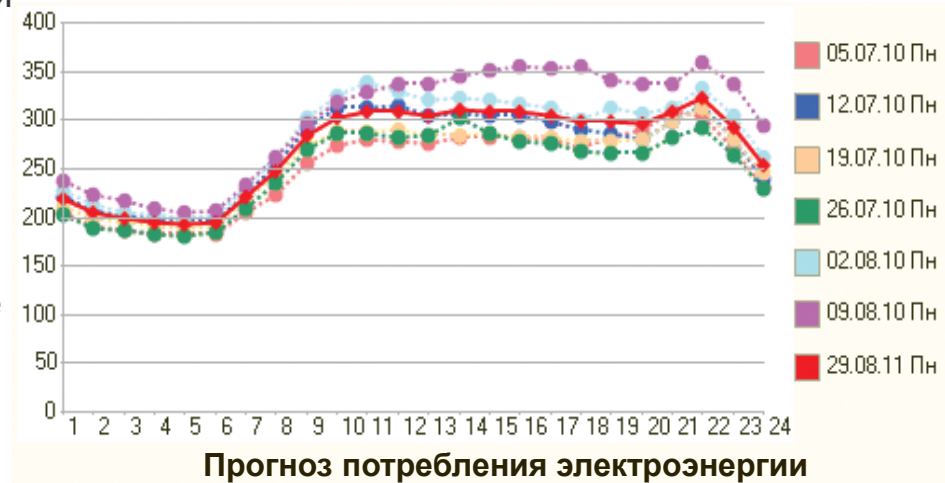
ЗЕФСЭНЕРГО

Ключевые функциональные возможности:

- Учет транспорта электроэнергии
- Учет технологических присоединений с обеспечением договорной деятельности
- Учет метрологического оборудования
- Управление инвестициями в энергетических компаниях
- Управление тендерными и закупочными процессами
- Учет потерь электроэнергии и планирование мероприятий по их снижению
- Учет электросетевого оборудования
- Управление сбытом и закупками электроэнергии

Основные новации:

- Расчет планового снижения потерь на основе характеристик оборудования
- Отслеживание различных источников информации о показаниях приборов учета, с возможностью автоматического выбора наиболее актуальных показаний в расчетном периоде
- Расчет стоимости договора на технологическое присоединение и др.



Клиенты:

ОАО «МРСК Волги», ОАО «МРСК Северного Кавказа», ОАО «Кубаньэнерго», ОАО «ОЭК»,
ОАО «ЮТЭК-Региональные сети» и др.

- Партнер: получена заявка от «ПКФ «Бест Софт»

Позволит автоматизировать :

- Управление информацией о владельцах имущества
- Управление жилым и нежилым фондом
- Управление потребителями коммунальных услуг
- Управление расчетами и начислениями за коммунальные услуги
- Управление расчетами с ресурсоснабжающими организациями
- Учет перерасчетов с потребителями
- Учет оплаты
- Ведение задолженности потребителей

Основные новации:

- Расчет всех жилищно-коммунальных услуг в одной информационной базе
- Обработка большого количества лицевых счетов (порядка 10 млн) за очень короткий отрезок времени (расчет по одной услуге – 30 минут)

Клиенты:

ОАО «Астраханская энергосбытовая компания»,

ООО «Единый информационно-расчетный

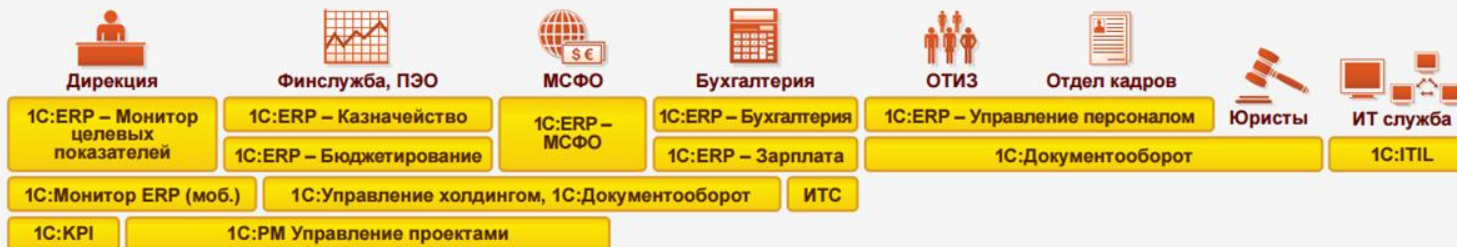
центр г. Астрахани», «Волгодонские тепловые сети»

Филиала «ЛУКОЙЛ-ТТК», МУП «Сургутские районные электрические сети» и др.

События абонента					
1	2	3	4	5	
1					Карточка абонента за период Апрель 2015 г.
2					
3	Лицевой счет №:	220500000217			
4	Ф.И.О. абонента:	Степочкина Алевтина Сергеевна			
5	Адрес абонента:	123456, Энская область, г. Энск, Демидова, дом № 12, кв.2			
6	Тип плиты:	Газовая			
7	Паспорт Серия: 1209 Номер 746985 Выдан: Дата выдачи: 24 января 2009 г. ДатаРождения 24 февраля 1964 г. Место рождения:				
8					
9	События	Дата	Значение	Начальные показания	Конечные показания
10	Данные на 31.03.2015				
11	<i>Справочные параметры</i>				
12	- Лицевой счет открыт	01.01.2015	Да		
13	- Количество прописанных	01.01.2015	2		
14	- Количество комнат	01.01.2015	2		
15	- Значение площади	01.01.2015	68		
16	<i>Подключенные услуги</i>				
17	- Открытие лицевого счета 00000000007 от 01.01.2015 12:00:06	01.01.2015	Электроэнергия		
18	<i>Подключенные приборы</i>				
19	- Открытие лицевого счета 00000000007 от 01.01.2015 12:00:06	01.01.2015	7770266		421
20	Входящее сальдо		8 704,505		
21	Апрель 2015				
22	Перерасчёт 00000000007 от 26.04.2015 23:59:59	15.04.2015			

Схема использования 1С:ERP и других продуктов фирмы «1С» на производственном предприятии

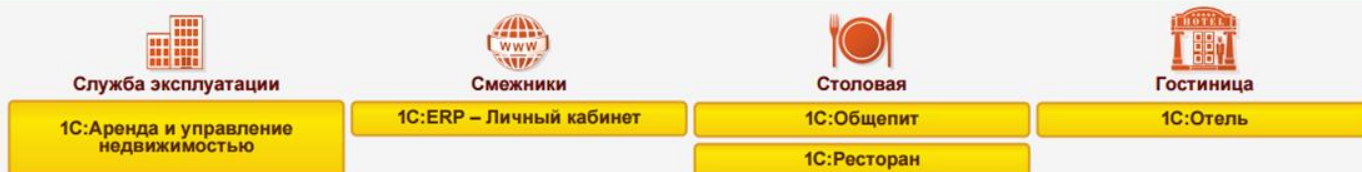
Управление



Операционная деятельность



Вспомогательные службы



С учетом планов развития инструментов интеграции.

В брошюре по «1С:ERP» у вас в раздате

Для высокого качества сопровождения совместных решений на базе 1С:ERP 2.0 их планируется сопровождать по сервису 1С:ИТС Отраслевой.

Преимущества для пользователей сервиса 1С:ИТС Отраслевой:

- Ускоренный выпуск обновлений с контролем сроков по системе качества
- Оперативная качественная поддержка, оказываемая разработчиком
- Обращение на ЛК разработчика многими способами: 1С-Бухфон, ICQ, Skype и др.
- Усиленный контроль фирмы «1С» за качеством сопровождения решений
- Возможность напрямую влиять на развитие решения - оценивая в личном кабинете пользователя качество решения, качество его сопровождения, а также высказывая свои пожелания по развитию функционала, которые будут обработаны отраслевым менеджером фирмы «1С» совместно с партнером-разработчиком

В 1-м полугодии 2015 года пользователи сервиса оценивают качество решений на 4,4 балла, качество их сопровождения на 4,4 балла. (по оценкам 895 пользователей по 5-ти бальной шкале по 39 решениям).

Подробное описание сервиса 1С:ИТС Отраслевой, актуальный список ПП, сопровождаемых в рамках сервиса (с категорией сопровождения), видеоинструкция по активации, а также информационные выпуски о сервисе и иная полезная информация размещены на Портале 1С:ИТС: <https://portal.1c.ru/applications/23>





8–14 июня
Сочи

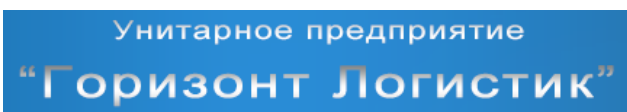


6-я международная конференция

1С РЕШЕНИЯ 1С
ДЛЯ КОРПОРАТИВНЫХ
КЛИЕНТОВ

Локализации «1С:ERP Управление предприятием 2.0» для Беларуси, Казахстана и Украины

- Партнер: **Центр разработки «Четыре Д»**
- Клиенты: **75 организаций**



Ключевые функциональные возможности:

С учетом требований законодательства Республики Беларусь

<p>МОНИТОРИНГ И АНАЛИЗ ПОКАЗАТЕЛЕЙ ДЕЯТЕЛЬНОСТИ</p> 	<p>УПРАВЛЕНИЕ ПРОИЗВОДСТВОМ</p> 	<p>УПРАВЛЕНИЕ ЗАТРАТАМИ И РАСЧЕТ СЕБЕСТОИМОСТИ</p> 
<p>УПРАВЛЕНИЕ ФИНАНСАМИ</p> 	<p>БЮДЖЕТИРОВАНИЕ, КАЗНАЧЕЙСТВО</p> 	<p>РЕГЛАМЕНТИРОВАННЫЙ УЧЕТ РСБУ, МСФО</p> 
<p>УПРАВЛЕНИЕ ВЗАИМООТНОШЕНИЯМИ С КЛИЕНТАМИ</p> 	<p>УПРАВЛЕНИЕ ПРОДАЖАМИ</p> 	<p>УПРАВЛЕНИЕ ЗАКУПКАМИ</p> 
<p>УПРАВЛЕНИЕ ПЕРСОНАЛОМ И РАСЧЕТ ЗАРАБОТНОЙ ПЛАТЫ</p> 	<p>СКЛАДСКОЕ ХОЗЯЙСТВО И УПРАВЛЕНИЕ ЗАПАСАМИ</p> 	<p>ОРГАНИЗАЦИЯ РЕМОНТОВ</p> 
<p>«1С:ERP Управление предприятием 2.0»</p>		

- Выход «1С:ERP 2.0 для Казахстана» планируется в декабре 2015 года.
- Приоритеты локализации:
 - Подсистема «Управление торговлей»
 - Движения оперативного управленческого учета
 - Подсистема «Зарплата и управление персоналом»
 - Отражение движений в бухгалтерском и налоговом учете
 - Разработка регламентированной отчетности



- ▶ В Украине значительные законодательные изменения, поэтому силы брошены на качественную поддержку текущего решения УПП 1.3.
- ▶ Оценка качества конфигурации (апрель 2015) – 4,1 бала по 5-ти бальной шкале.
- ▶ Планы по локализации ERP 2.0:
 - ▶ Старт локализации после выхода УТ 3.1. Т.е. работы ориентировочно начнутся в июле. В саму УТ 3.1. уже закладывается архитектурно, то, что далее станет основой ERP 2.0.
 - ▶ Сроки выпуска конфигурации не определены, обещать выход продукта в 2015 году не можем.



8-14 июня
Сочи



6-я международная конференция

1С РЕШЕНИЯ 1С
ДЛЯ КОРПОРАТИВНЫХ
КЛИЕНТОВ

Спасибо за внимание!

Нестеров Алексей Анатольевич
Директор по ERP-решениям
Фирма «1С»