

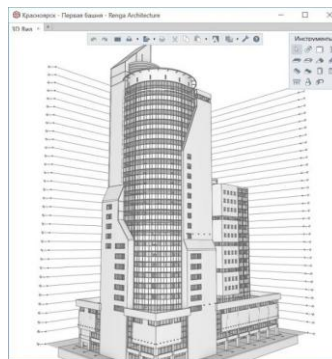
Карта решений фирмы "1С" для строительных и проектных организаций

Букалов Константин
Руководитель направления
фирма «1С»
bukk@1c.ru



Renga®

- Разработчик инженерного программного обеспечения "АСКОН" и фирма "1С" создали в 2016 г. СП ООО «Ренга Софтвэз»
- Ожидается рост мирового рынка BIM-решений более 20% ежегодно. В России их широкому распространению мешают высокая стоимость зарубежных продуктов и сложность интеграции с системами управления предприятием, без которой нельзя оптимизировать стоимость и сроки строительства, снизить затраты на эксплуатацию сооружений.
- **Инженерное ПО - важный источник данных для систем управления предприятием, которые разрабатывает "1С".**
- **Особое внимание уделено интеграции "Renga" с отраслевыми системами управления и учета фирмы "1С", используемым в тысячах проектных, строительных и эксплуатационных организаций, в том числе с комплексным решением "1С:ERP Управление строительной организацией 2", чтобы предоставить пользователям полноценный интегрированный комплекс ТИМ/БИМ решений.**
- Первые результаты интеграции и дальнейшие планы представляем на вернисаже.



Мастер обработки смет

Перейти в

Объект строительства: Многоквартирный жилой дом, вл 8

Смета: Смета №Новая смета Новая смета

Свернуть Развернуть Распределить позицию ЛС по работам

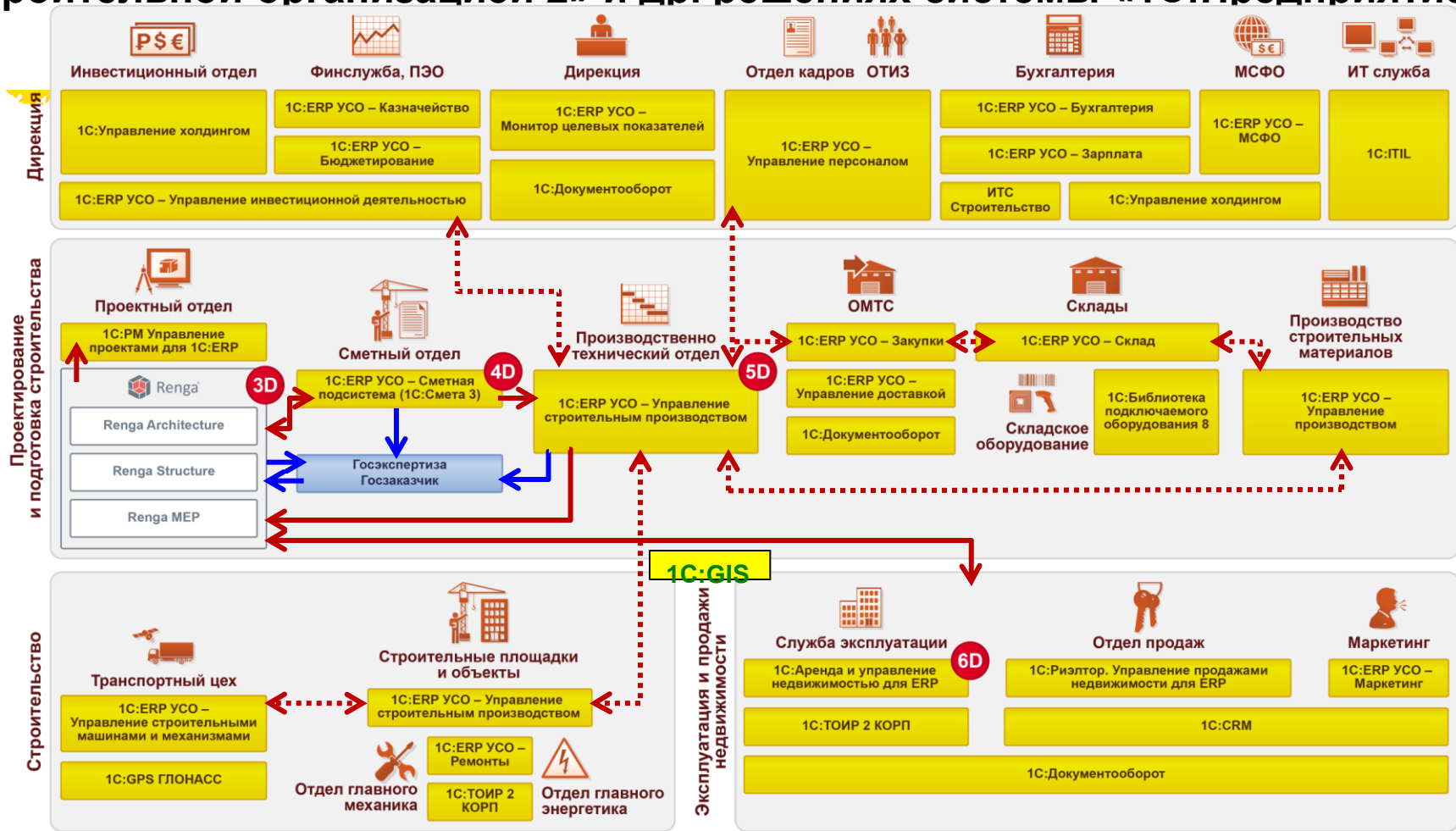
Наименование	Единица	Длина	Смета
Новая смета			Раздел
Земельные работы			Позиция
Пенополистерол 50 мм			Позиция
Трубы дренажные перфорированные Ду 110 мм			Позиция
Засыпка вручную траншей, паук щебеньем			Позиция
Засыпка вручную траншей, паук котлованов и ям, группа г...			Позиция
Подвальное помещение			Раздел

План-фактный анализ обеспеченности стройплощадки

Склад	Объект строительства	План потребности (на дату отчета)		Отклонение (на дату отчета)		Факт поступления
		По плану	По плану	По плану	По плану	
Работа	Характеристика	Сверх плана	Сверх плана	Сверх плана	Сверх плана	
Итого		Итого	Итого	Итого	Итого	
Строительный склад №12	Многоквартирный жилой дом, вл 8					
Строительный склад №13	Многоквартирный жилой дом, вл 8					
1-4 этаж монолитные работы						
Арматура	18 мм	106,687	400	-346,686	-53,333	453,333
Арматура	18 мм			-346,686	-53,333	
Арматура	18 мм	106,687	400			
Арматура	18 мм					
Арматура	18 мм					
Бетон	M-250					



Система уровня BIM 6D, построенная на «Renga», «1С:ERP Управление строительной организацией 2» и др. решениях системы «1С:Предприятие 8»





1С:Управление проектной организацией, проектным офисом, в продаже с 2007 года

- **Клиенты:** более 400 организаций



Открытое акционерное общество
СВЕРДЛОВСКИЙ ХИММАШ



ЗАКРЫТОЕ АКЦИОНЕРНОЕ ОБЩЕСТВО
ЭНЕРГОПРОЕКТ



ОйлГазПроект



Северсталь
СПБ-Гипрошахт



1C
ERP:POCATOM



НАУЧНО-ТЕХНИЧЕСКИЙ ЦЕНТР



НПК СПП



Институт Гипростроймост
Основан в 1945 году



Фонд просвещения МЕТА



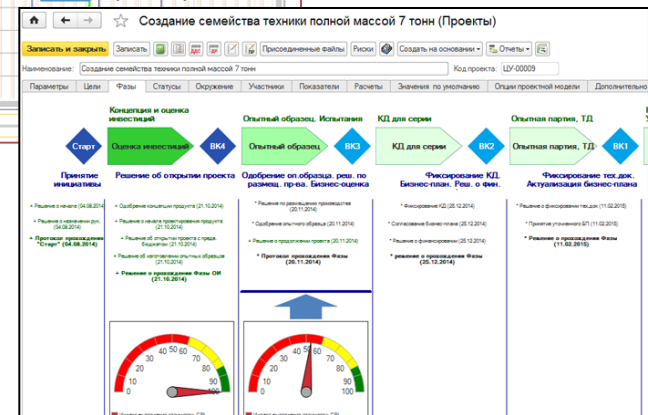
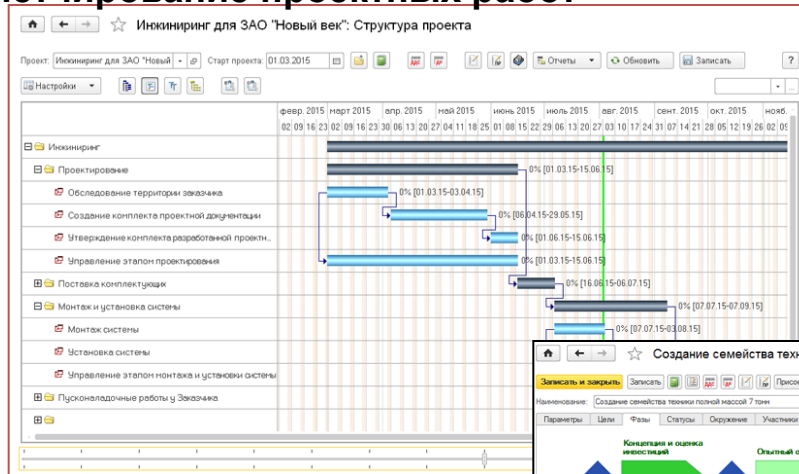


1С:PM Управление проектами. Модуль для 1С:ERP

Разработчик: ITLand Планирование:

- содержания и сроков проекта
- объемов и поставок проекта
- субподрядов и материальных затрат проекта
- персонала и трудозатрат проекта

Оценка проекта и расчет цены контракта Диспетчирование проектных работ



Управление:

- загрузкой и рабочим временем по проектам
- финансами проектов
- коммуникациями проекта
- знаниями
- проектными договорами
- документами проекта
- рисками проекта
- портфелями и программами проектов
- ресурсами проектной организации

Из Renga в 1С:PM планируется передача информации:

- **Динамическое уточнение параметров модели для укрупненной оценки эффективности инвестиционного проекта**
- **Статус готовности элементов и проектной документации для оценки готовности и прогноза сроков завершения проектирования**



1С:Смета 3

Разработчики: ООО «Эрикос-ЦСП»

ГК «Импульс-ИВЦ»

Ключевые функциональные возможности:

- Наиболее полный функционал по подготовке сметной документации от локальной сметы до акта КС-2;
- Огромный выбор выходных форм (сметы, акты, ресурсные ведомости и т.п.);
- Интеграция с бухгалтерскими и ERP системами.

Основные новации:

- Современный интерфейс и высокая производительность решения;
- Автоматизация обмена документацией;
- Гибкий доступ к сметным нормативам;
- Мобильное приложение, доступ через WEB браузер.



Из Renga в 1С:Смета 3 выгружаются данные о назначенных свойствах, данные о физических характеристиках для составления смет

Из 1С:Смета 3 в Renga выгружаются данные о нормативах, данные о назначенных свойствах, данные об объектах-аналогах



Пример интеграции Renga и 1С:Смета 3

Office ASCON - Renga Architecture

3D Вид

Назначение сметных свойств

Шифр	Наименование
VI-08-01-01-02	Кладка армированных наружных стен из силикатного по...
VI-08-01-02-01	Кладка армированных наружных и внутренних стен т...
VI-08-01-02-02	Кладка армированных наружных и внутренних стен т...
VI-08-01-02-03	Кладка армированных наружных и внутренних стен тол...
VI-08-01-03-01	Кладка армированных наружных и внутренних стен тол...
VI-08-02-01-03	Кладка армированных внутренних перегородок толщ...
VI-08-02-01-04	Кладка армированных внутренних перегородок толщии...
VI-08-02-01-01	Кладка армированных внутренних перегородок толщии...
VI-08-02-01-02	Кладка армированных внутренних перегородок толщии...

Свойство	Значение
Параметры объекта	
Level	4
Имя	Стена: 360, мм
Марка	
Материал	Краска+Кирпич+Штукатурка
Смещение	0
Расчетные характеристики	
Высота, мм	3600
Площадь, кв.м	0,770

Подключение к веб сервису 1С

Инструменты

Действия

Параметры

0 мм

3600 мм

360 мм

Уровень 3

0 мм

Краска+Ки

[отсутствует]

Окно назначения сметных свойств на выделенные объекты, согласно корпоративных калькуляций и государственных нормативов ГЭСН



1С:Управление строительной организацией, в продаже с 2007 года

Клиенты: более 2 000 организаций

Стройгазмонтаж

СУ-7
ФУНДАМЕНТСТРОЙ

АВТОБАН
ДОРОЖНО-СТРОИТЕЛЬНАЯ
КОМПАНИЯ

ГТЭК МОСЭНЕРГО

МОСЭЛЕКТРОТРАНССТРОЙ



ДОМОСТРОИТЕЛЬ
ГРУППА КОМПАНИЙ

GROUP
RDS

ELIN

ГАЗПРОМ
ИНВЕСТПРОЕКТ

СТРОЙТЭК
ГРУППА КОМПАНИЙ

СТРОИТЕЛЬНЫЙ
ИНЖЕНЕРИНО-ПРОЕКТИРОВАТЕЛЬСКИЙ
ЦЕНТР
ТРАНСИДРОСТРОЙ

ФГУП
«АТЭК»
ФСО РФ

группа компаний
КАПИТЕЛЬ
инженерные и проектные услуги

ГАЗТЕХНИК
ЛизингСтройИнвест

СРО

SIEMENS ELIN

A101

mebe
construction

МонАрх

МРТС

WAFIDEVELOPMENT

PNK group

СТРОЙТРАНСГАЗ

ПИК
РЕГИОН

СПЕЦСТРОЙ РОССИИ

СТРОЙМЕХСЕРВИС
РЕСТРОЙ

ЕВРОСИЭНЕРГО-ИНЖЕНЕРИНГ

КПД ГАЗСТРОЙ
ГРУППА КОМПАНИЙ

ФООД

1С:ERP Управление строительной организацией 2

Клиенты: более 70 организаций!!!

Разработчики: «1С-Рарус», в части сметной подсистемы «Эрикос-ЦСП» и «Импульс-ИВЦ»

Взаимодействие Renga и сметной подсистемы как и в случае с 1С:Смета 3

Ключевые функциональные возможности:

- Учет заказчика-застройщика
- Управление сметным ценообразованием;
- Управление строительным производством;
- Управление снабжением строительства;
- Управление строительными машинами и механизмами.

Из 1С:УСО 2 в Renga Viewer планируется выгрузка информации для отображения план-фактных данных об объекте в 3D модели

Основные новации:

- Оценка инвестиций в строительстве;
- Планирование выполнения строительных работ;
- Планирование поставок материалов;
- Бюджетирование строительства;
- Контроль за ходом строительства;
- Интеграция строительного производства с бухгалтерским учетом (ПБУ 2/2008)
- Учет по 214-ФЗ

The screenshot displays the '1С:ERP Управление строительной организацией' interface. The main window is titled 'Строительные работы' and shows a Gantt chart at the top. Below it, a list of construction tasks is visible, including 'Земляные работы', 'Фундаментные работы', and 'Подвоз конструкций'. The central part of the screen shows a detailed view of a task, 'Подготовка строительной площадки', with a table of work items. The table includes columns for 'Код ЦСР', 'Объем', 'Ед.', 'Детальность', 'Начало работы', 'Окончание работы', and 'Грэдент'. Below the table, there are sections for 'Материалы' and 'Ресурсы', each with a table of items and their characteristics.

Код ЦСР	Объем	Ед.	Детальность	Начало работы	Окончание работы	Грэдент
1.1	400,000	м	4,00	01.09.2014 10:00	04.09.2014 18:00:00	
1.	10 000,000	м2	5,00	01.09.2014 10:00	05.09.2014 18:00:00	1.1.194
1.2	1 000,000	м	15,00	22.09.2014 10:00	10.10.2014 18:00:00	2
1.3	500,000	м	10,00	13.10.2014 10:00	24.10.2014 18:00:00	1.2
1.4	5,000	шт	1,00	27.10.2014 10:00	27.10.2014 18:00:00	1.3
1.5	1,000	шт	1,00	27.10.2014 10:00	27.10.2014 18:00:00	1.3
1.6	1,000	шт	1,00	27.10.2014 10:00	27.10.2014 18:00:00	1.3
2	1 200,000	м	10,00	09.09.2014 10:00	19.09.2014 18:00:00	1.1.2
3	15,000	дн		22.09.2014 18:00:00	18.10.2014 18:00:00	

Номенклатура	Характер	Упаковка, Ед. изм.	Количество на единицу об.
Деревяная плита ПДТ 3x1,75	плиты	шт	0,10
Песчано-гравийная смесь	песчано-гравийная смесь	м3	0,26
Песок строительный	0,5-2 мм	м3	0,26

Ресурс	Количество	Загрузка %	Трудоемкость	Машинистость
Рабочий	2,00	100,00	160,00	
Бригада (ремля)	1,00	100,00	160,00	80,00

1С:Аренда и управление недвижимостью, в продаже с 2009 г



- Клиенты: более 1 000 организаций



1С:Аренда и управление недвижимостью. Модуль для 1С:ERP



Разработчик: «ЭЛИАС ВЦ»

Ключевые функциональные возможности:

- Управление реестром объектов недвижимости;
- Управление договорами аренды;
- Управление взаиморасчетами по аренде;
- Управление эксплуатацией объектов недвижимости.

Основные новации:

- Расчет начислений по произвольным формулам;
- Раздельные назначение сроков оплаты для постоянных и переменных услуг;
- Привязка нескольких счетчиков к одной услуге;
- Использование индивидуальных или единых тарифов для услуг.

Из Renga в 1С:Аренда планируется выгрузка детальной информации по зданиям, помещениям, инженерным системам.

The screenshot displays the 'Бизнес-центр "Деловой мир" (Объект недви...)' form in the 1С:ERP system. The form is divided into several sections:

- Header:** Includes navigation icons, a star icon, and the object name. Below it are tabs for 'Главное', 'Присоединенные файлы', 'Структура ассортимента', and 'Мои заметки'. A yellow 'Записать и закрыть' button is prominent.
- Basic Information:** Fields for 'Наименование' (Бизнес-центр "Деловой мир"), 'Код' (000000001), 'Родитель', 'Тип объекта' (Здание), 'Фактический адрес' (127247, Москва г, Дмитровское ш, дом № 98), 'Общая площадь' (15 500,00), 'Единица измерения' (м2), 'Расположение на плане' (Бизнес-центр), and 'Описание объекта'.
- Accounting Data (Учетные данные):** Fields for 'Номер объекта' (98000), 'Кадастровый номер' (770900020081064), 'РНФИ' (19817), 'Подразделение' (Администрация), and 'Основное средство'. The owner is listed as 'ООО "Торговый дом "Комплексный"'. An 'Изменить' button is present.
- Registration Certificate (Свидетельство о государственной регистрации права):** Fields for 'Вид права' (Собственность), 'Дата выдачи' (18.10.1999), 'Серия' (AA), 'Номер' (011350), and 'Запись в ЕГРП №' (77-01/00-01/1999-36282) with 'от:' (18.10.1999).

1С:Риэлтор. Управление продажами недвижимостью, в продаже с 2011 года



- Клиенты: более 150 организаций





1С:Риэлтор. Модуль управление продажами недвижимости для 1С:ERP

Разработчик: «ЭЛИАС ВЦ»

Ключевые функциональные возможности:

- Управление базой объектов недвижимости;
- CRM – управление взаимоотношениями с клиентами;
- Управление сделками по недвижимости;
- Управление взаиморасчетами по сделкам и финансовым результатом.

Основные новации:

- Возможность интеграции с решением 1С:Аренда и управление недвижимостью для 1С:ERP в формате единой базы;
- Выгрузка объявлений по объектам недвижимости на различные Интернет-площадки.

Из Renga в 1С:Риэлтор планируется выгрузка информации по объектам недвижимости

Квартирограмма объекта недвижимости

Объект недвижимости: Новостройка на Ильича
На дату: 04.06.2015

Этаж	Секция 1				Этаж	Секция 2			
5	9 50	2 45 000	10 70	3 40 000	5	19 50	2 45 000	20 70	3 40 000
4	7 50	2 45 000	8 70	3 40 000	4	17 50	2 45 000	18 70	3 40 000
3	5 50	2 45 000	6 70	3 40 000	3	15 50	2 45 000	16 70	3 40 000
2	3 50	2 45 000	4 70	3 40 000	2	13 50	2 45 000	14 70	3 40 000
1	1 50	2 45 000	2 70	3 40 000	1	11 50	2 45 000	12 70	3 40 000



Открыт в продажу
Контракт
Продажа отложена
Продан
Повторная продажа
Бронь

Из 1С:Риэлтор с использованием Renga Viewer планируется отображение 3D модели объектов недвижимости в продаже

1С:ТОИР Управление ремонтами и обслуживанием оборудования, в продаже с 2007 года



• **Клиенты:** более 500 организаций



Калиновский
химический завод



РОСНЕФТЬ
Отрадный ГПЗ



СБР

Урал **Термо** ПРИБОР

ОАО «ДАЛЬЭНЕРГОМАШ»



АЛЮР

ЦЕНА
MINERALS

55
ЭЛСИБ
генератор будущего



AES
Восточно-Казахстанская
региональная
энергетическая компания

TULACEMENT
HEIDELBERGCEMENT Group

Хартрон



ИНПРОМ
СЕРВИСНЫЕ МЕТАЛЛОЦЕНТРЫ



СИА
ИНТЕРНЕЙШНА

МОНОКРИСТАЛЛ

ХОЛДИНГ
ЭМ-ТЕХНО



СлавНефть

SAINT-GOBAIN
VETROTEX

«РИКВЭСТ - СЕРВИС»
Сеть сервис-органов обслуживания России

РАСПАДСКАЯ
ОАО «РАСПАДСКАЯ»

Краском





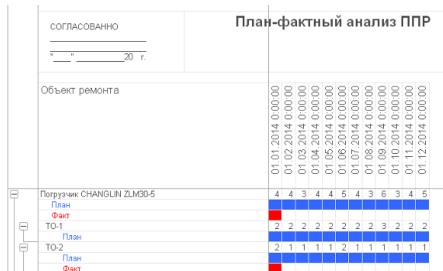
1С:ТОИР Управление ремонтами и обслуживанием оборудования 2 КОРП

Разработчик: «Деснол Софт»

Используется как отдельный продукт или расширяет возможности подсистемы организации ремонтов 1С:ERP (или 1С:ERP УСО) с учетом требований стандарта ISO 55000:
Позволят формировать:

- маршруты обхода оборудования для диагностики, осмотров, поверки;
- технологические карты ремонтов и обслуживания, используемых как при аварийных, так и запланированных ремонтах;

Проводить моделирование ремонтного цикла и план-графика ремонтов;

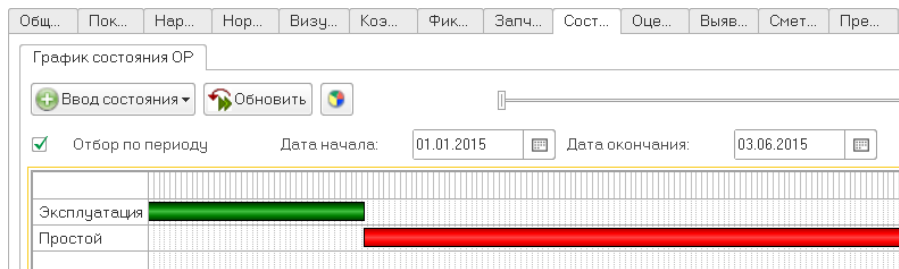


Вести:

- учет оборудования на гарантии;
- оперативный мониторинг ремонтного цикла в графическом виде;
- учет ремонтов по состоянию.

Выполнять:

- планирование с учетом остановочных ремонтов;
- аналитический расчет оценки вероятности выход из строя объекта ремонта при не выполнении нормативного ремонта или обслуживания



Из Renga в 1С:ТОИР планируется выгрузка информации по зданиям, помещениям, инженерным системам

Из 1С:ТОИР в Renga планируется выгрузка информация о подлежащих ремонту, об аварийных объектах, а так же их отображение с использованием Renga Viewer



Решения в разработке:

- Модуль Заказчик-Застройщик для 1С:ERP (1С-Рарус)
- 1С:ERP Управление строительной организацией 2, редакция 2.2 (1С-Рарус)
- 1С:Смета для Казахстана (локализация 1С:Смета 3)



Направления развития функционала строительных решений

- Интеграция с BIM/ТИМ системами;
- Интеллектуальное перепланирование;
- Раздельный учет НДС по 214-ФЗ;
- Облачные решения;
- Обмен данными ПП Аренда с ГИС;



Озвученные планы интеграции
предварительные, мы готовы их
уточнять с учетом потребностей
пользователей наших продуктов.

Благодарю за внимание!

Букалов Константин
Руководитель направления
фирма «1С»
bukk@1c.ru