

# Инструкция по установке и запуску программного продукта

## Оглавление

1.1. Быстрая установка и запуск.....	2
1.1.1. Быстрая установка.....	3
1.1.2. Первый запуск и получение лицензии.....	4
1.2. Выборочная установка системы .....	8
1.2.1. Установка платформы.....	9
1.2.2. Выбор языка интерфейса.....	11
1.3. Установка конфигурации.....	12
1.4. Запуск приложения .....	13
1.5. Вход в систему .....	14
1.6. Добавление информационной базы.....	15
1.6.1. Создание информационной базы.....	15

В документе описывается процесс установки и запуска программного продукта – основной поставки "1С:Предприятия 8", включающей поставку платформы "1С:Предприятие" и типовой конфигурации. Данный сценарий одинаков для всех прикладных решений системы "1С:Предприятие". Установка и запуск рассматриваются на примере самой массовой типовой конфигурации "Бухгалтерия предприятия".

Перед тем как приступить к установке, следует убедиться, что компьютер не заражен вирусами, а жесткий диск не содержит ошибок и имеется достаточно свободного места для выполнения установки.

Для установки программы нужно открыть каталог с дистрибутивом программного продукта и запустить файл autorun.exe.

Возможны быстрая или выборочная установка программы.

При быстрой установке и запуске все необходимые действия выполняются автоматически. Выборочная установка позволяет установить отдельные компоненты поставки.

## 1.1. БЫСТРАЯ УСТАНОВКА И ЗАПУСК

В стартовом диалоге установки программы нужно выбрать пункт **Быстрая установка и запуск (рекомендуется)**. Все необходимые действия выполняются автоматически:

- устанавливается платформа «1С:Предприятие 8» и шаблоны конфигурации;
- создаются рабочая и демонстрационная информационные базы;
- открывается диалог запуска «1С:Предприятия 8».

Для запуска программы требуется выбрать любую из вновь созданных информационных баз и нажать кнопку **1С:Предприятие**. Установка программы завершена.

### 1.1.1. Быстрая установка

Вставьте установочный диск в компьютер и в открывшемся стартовом диалоге выберите пункт **Быстрая установка и запуск** и нажмите **Быстрая установка и запуск**.

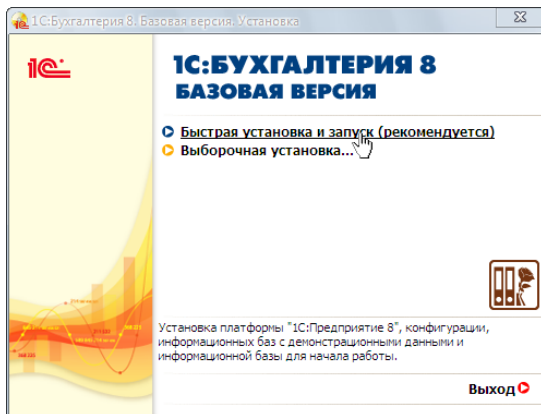


Рис. 1. Стартовый диалог программы

В результате на ваш компьютер будут установлены рабочая и демонстрационная информационные базы и откроется окно выбора информационной базы.

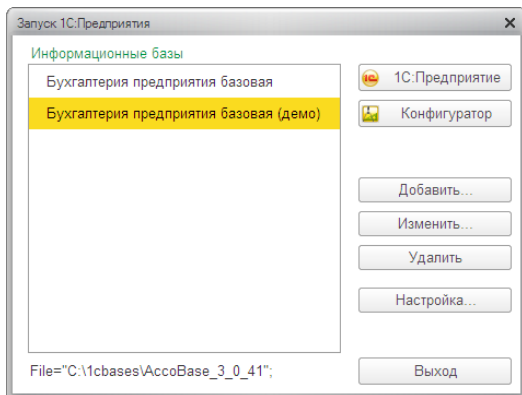


Рис. 2. Выбор информационной базы

Для запуска программы выделите в списке любую базу и нажмите кнопку **1С:Предприятие**.

### 1.1.2. Первый запуск и получение лицензии

При первом запуске программы отобразится следующее сообщение.

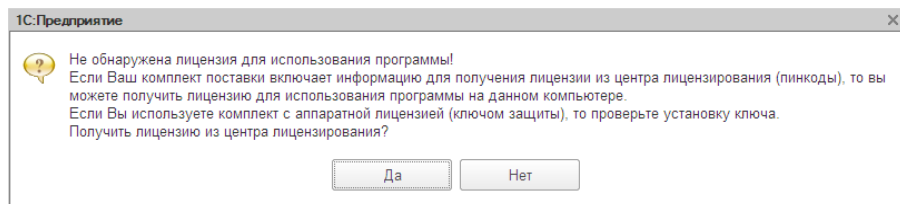


Рис. 3. Сообщение «Не обнаружена лицензия»

На вопрос ответьте **Да**.

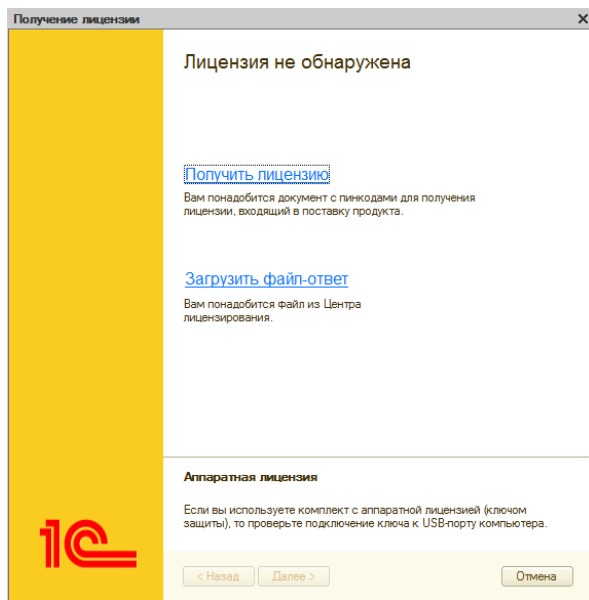
Для получения программной лицензии требуются регистрационный номер программного продукта и ПИН-коды для получения программной лицензии.

В процессе получения лицензии вам потребуется ввести следующие данные:

- регистрационный номер продукта,
- ПИН-код,
- информацию о владельце лицензии.

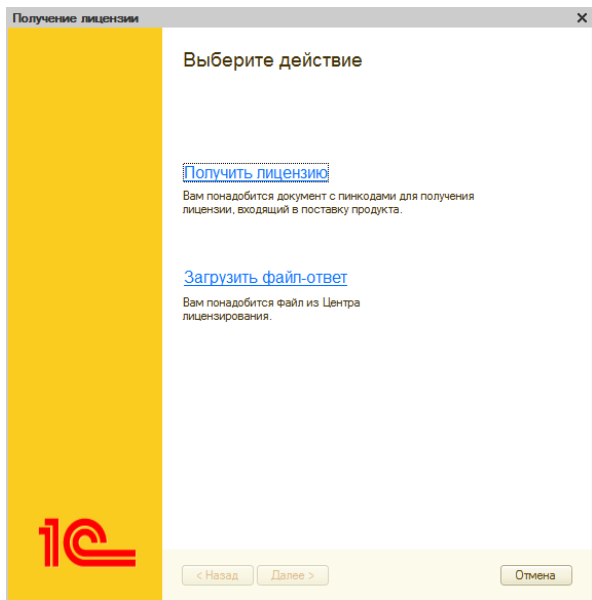
При наличии доступа в Интернет лицензия будет получена в автоматическом режиме после ввода необходимых данных.

Запустите программу «1С:Предприятие» в любом из следующих режимов: [Конфигуратор](#), [1С Предприятие \(толстый клиент\)](#) или [1С Предприятие \(тонкий клиент\)](#). Если на вашем компьютере не обнаружена программная лицензия или ключ защиты, то на экран будет выдан диалог:

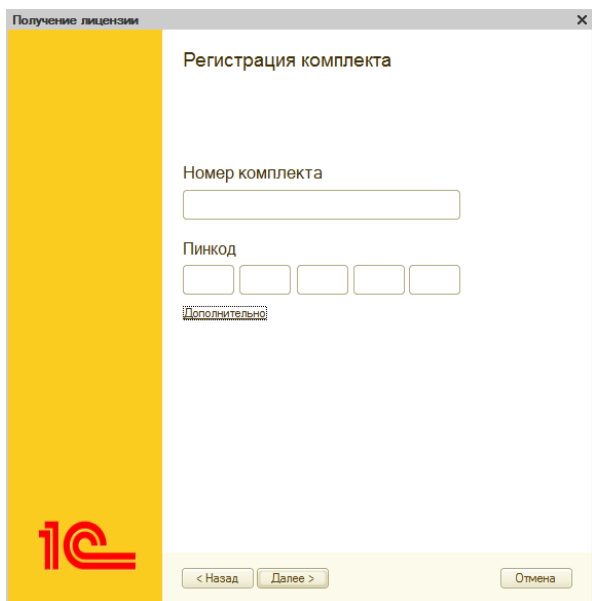


Нажмите ссылку [Получить лицензию](#).

Все действия по получению лицензии выполняются последовательно, по шагам. После ввода данных или выбора нужного режима (опции) для перехода к следующему шагу используйте кнопку [Далее >](#). Программа запросит сведения для формирования лицензии и даст рекомендации по выполнению текущих действий.



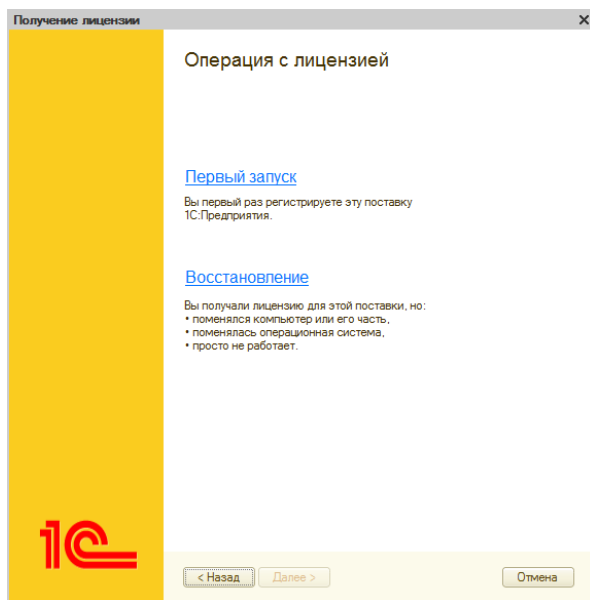
Введите регистрационный номер программного продукта и пинкод.



Нажмите кнопку **Далее**.

---

На следующем после ввода регистрационного номера и пинкода шаге выбирается операция с лицензией.



Перейдите по ссылке [Первый запуск](#).

На следующем шаге установите вид пользователя (Компания или Частное лицо) и введите сведения о владельце лицензии.

Получение лицензии

Владелец лицензии

Компания  Частное лицо

Организация:

Фамилия:

Имя:

Отчество:

e-mail:

Страна:

Регион/область:  Индекс:

Район:

Город:

Улица:

Дом:  Корпус:

Квартира, офис:

Я согласен(а) повторить эти данные с точностью до символа при восстановлении лицензии

Сохранить данные

< Назад    Далее >    Отмена

На следующем шаге выполняется сбор данных о компьютере и получение лицензии.

Если исходные данные введены правильно, система получает данные лицензии из Центра лицензирования, записывает их на компьютер и переходит на финальный шаг.

По окончании получения лицензии нажмите кнопку **Готово**. Полученная лицензия записывается на ваш компьютер в виде файла с расширением **lic**.

## 1.2. ВЫБОРОЧНАЯ УСТАНОВКА СИСТЕМЫ

*Выборочная установка* используется, если быстрая установка не предусмотрена для конкретной поставки. В этом случае программа предложит указать компонент, который требуется установить.



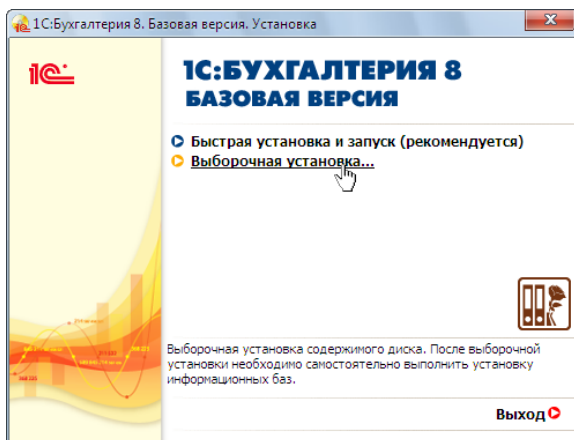


Рис. 4. Меню выборочной установки

### 1.2.1. Установка платформы

После выполнения предварительных действий на экране отобразится окно приветствия программы установки.

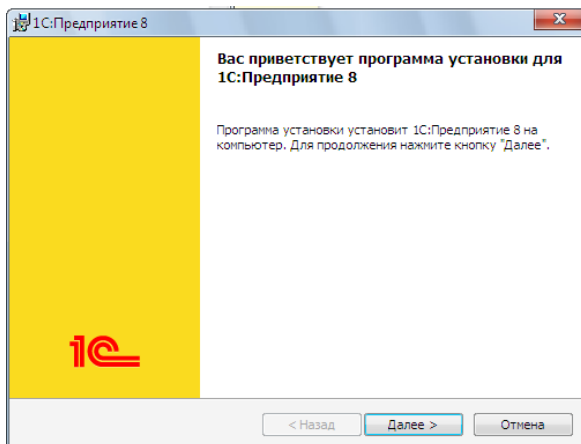


Рис. 5. Приветствие программы установки

Необходимо нажать кнопку **Далее >** для продолжения установки.

В зависимости от того, была ли ранее система «1С:Предприятие» установлена или это начальная установка, программа установки продолжит работу по-разному.

Программа установки предлагает выбрать компоненты для установки «1С:Предприятия».

Нужно указать каталог установки **Папка**, в который будут скопированы выбранные компоненты.

Можно использовать предложенное программой имя каталога установки или указать другое имя, нажав кнопку **Изменить**.

После выбора компонентов и указания имени каталога для продолжения установки нажать кнопку **Далее >**.

По умолчанию при первой установке программа предлагает установить компонент **1С:Предприятие**, который включает в себя полный набор функциональности платформы для работы на компьютере пользователя – толстый и тонкий клиенты, а также средства администрирования.

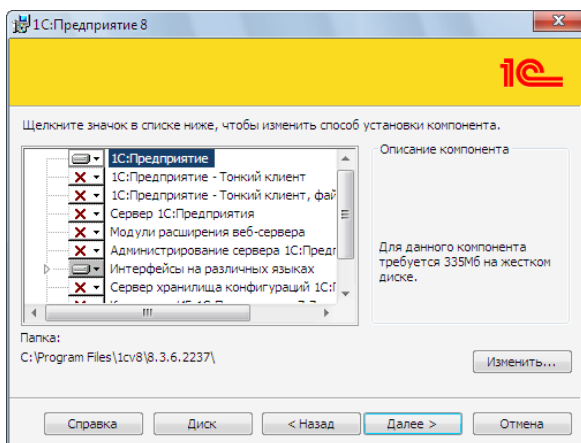


Рис. 6. Выбор установки основных компонентов «1С:Предприятия»

В связи с ограничениями базовой версии при установке платформы не следует включать установку следующих компонентов:

- «1С:Предприятие» – тонкий клиент;
- сервер «1С:Предприятия»;
- модули расширения веб-клиента;

- администрирования сервера «1С:Предприятия»;
- сервер хранилища конфигураций «1С:Предприятия»;
- конвертор ИБ «1С:Предприятия 7.7».

Следует нажать кнопку **Далее >**, если не требуется особой настройки установки.

Если требуется установить только тонкий клиент для работы с информационной базой в файловом варианте, в списке компонентов выбрать **1С:Предприятие – Тонкий клиент, файловый вариант**.

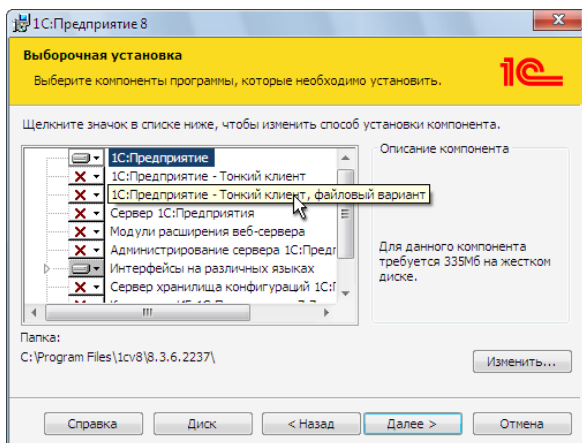


Рис. 7. Установка тонкого клиента для файлового варианта работы

### 1.2.2. Выбор языка интерфейса

На следующем шаге программа установки предложит выбрать язык интерфейса по умолчанию.

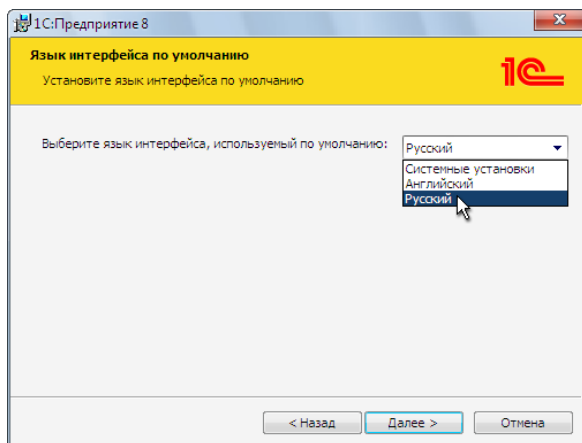


Рис. 8. Выбор языка интерфейса, используемого по умолчанию

Следует указать один из интерфейсов в качестве интерфейса по умолчанию.

Для продолжения установки нажать **Далее >**.

Программа установки производит копирование файлов, создает программные группы и ярлыки. После чего программа установки предлагает произвести установку драйвера защиты от несанкционированного использования HASP Device Driver.

**НЕ УСТАНАВЛИВАТЬ** драйвер защиты HASP Device Driver. Он не предназначен для базовой версии системы «1С:Предприятие 8» (флажок **Установить драйвер защиты** должен быть снят).

После нажатия кнопки **Далее >** на экран выводится финальное состояние программы установки. Нажатие кнопки **Готово** завершает установку «1С:Предприятия».

### 1.3. УСТАНОВКА КОНФИГУРАЦИИ

Для самостоятельной установки конфигурации нужно выполнить следующие действия:

- 
1. Запустить программу установки конфигурации ([setup.exe](#)).
  2. В диалоге выбора каталога шаблонов указать каталог для установки конфигурации.
  3. Нажать кнопку [Далее >](#).
  4. Когда программа установки выполнит копирование файлов, нажать кнопку [Готово](#).
  5. Шаблоны конфигурации необходимы для создания информационных баз. Используя один шаблон, можно создать несколько информационных баз (см. стр. **Error! Bookmark not defined.**).

Выбранная конфигурация установлена.

Более детально установка конфигурации описана в главе «Администрирование».

#### 1.4. ЗАПУСК ПРИЛОЖЕНИЯ

Для запуска системы «1С:Предприятие» на панели задач ОС Windows нужно выбрать [Пуск – Все программы – 1С Предприятие 8.3 – 1С:Предприятие](#).

В появившемся окне выбрать информационную базу и нажать кнопку [1С:Предприятие](#).

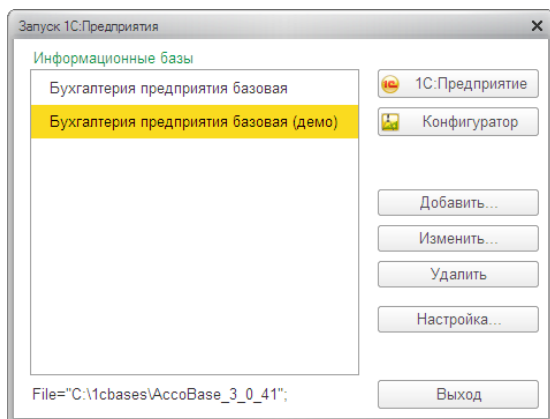


Рис. 9. Диалог запуска «1С:Предприятия»

Если список информационных баз пуст (например, при первом запуске), то будет предложено добавить информационную базу.

Если в списке есть базы и требуется добавить новую, необходимо нажать кнопку **Добавить**. Подробнее о добавлении и создании информационных баз см. раздел «Добавление информационной базы» на стр. 15.

Чтобы изменить параметры информационной базы, нужно нажать кнопку **Изменить**.

## 1.5. ВХОД В СИСТЕМУ

При запуске информационной базы система проверяет наличие прав доступа пользователя к информационной базе, другими словами, выполняется *аутентификация*.

Если в информационной базе не задан список пользователей, будет выполнен вход в систему.

Если в информационной базе существует список пользователей, то параметры аутентификации пользователя могут быть связаны с настройками операционной системы.

Если такой настройки установлено не было, система предложит ввести имя пользователя и пароль.

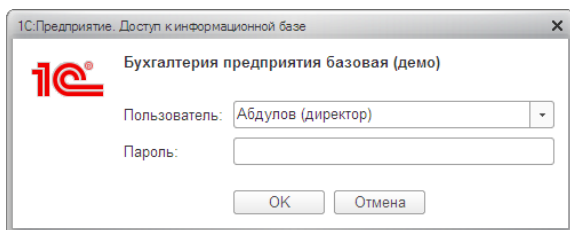


Рис. 10. Вход в систему

В этом диалоге необходимо указать имя пользователя. Для этого следует в поле **Пользователь** выбрать пользователя из списка или набрать имя с клавиатуры и ввести пароль (если он был установлен).

При нажатии кнопки **ОК** будет выполнен вход в систему.

Нажатие клавиши **Отмена** позволяет отказаться от запуска программы.

## 1.6. ДОБАВЛЕНИЕ ИНФОРМАЦИОННОЙ БАЗЫ

Для добавления в список новой информационной базы следует в окне списка информационных баз нажать кнопку **Добавить**. На экране отобразится диалог выбора режима добавления.

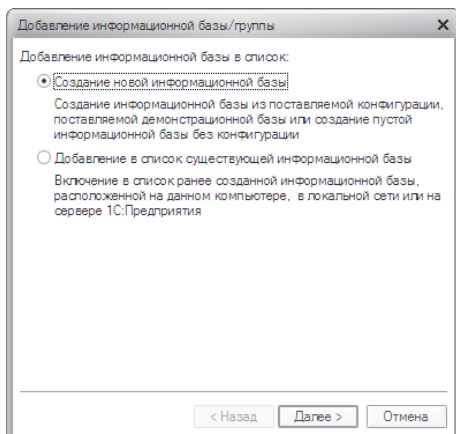


Рис. 11. Выбор режима добавления информационной базы

### 1.6.1. Создание информационной базы

Если выбран режим **Создание информационной базы**, то система «1С:Предприятие» предоставляет возможность создать информационную базу на основании базы-шаблона или пустую базу.

После нажатия кнопки **Далее >** на экране отобразится диалог выбора.

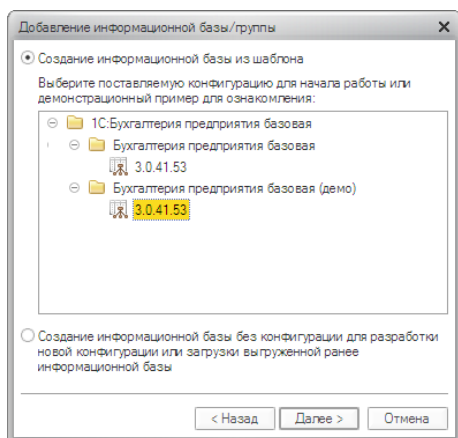


Рис. 12. Диалог выбора способа создания базы

В списке шаблонов нужно выбрать исходный шаблон и нажать **Далее >**. На экране отобразится диалог ввода наименования и выбора типа расположения информационной базы.



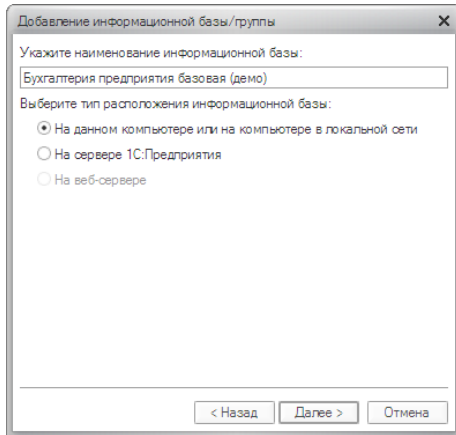


Рис. 13. Диалог ввода наименования информационной базы

Наименование информационной базы представляет собой произвольную строку символов.

Информационная база может быть расположена на локальном компьютере или в сети.

Для продолжения создания информационной базы нажать [Далее >](#).

Указать каталог расположения информационной базы (каталог расположения) и нажать [Далее >](#).

На следующем этапе выбрать параметры запуска информационной базы.

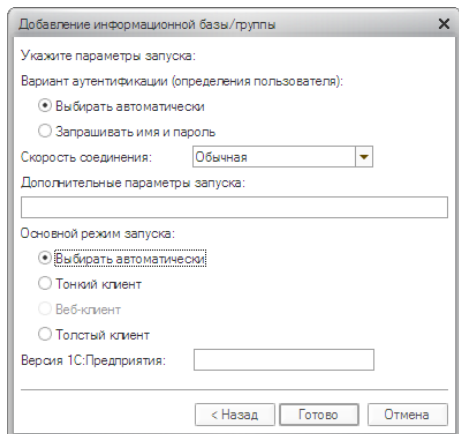


Рис. 14. Диалог редактирования параметров запуска

Параметр **Вариант аутентификации** может принимать следующие значения:

- **Выбирать автоматически** – в этом случае вначале будет предпринята попытка выполнить аутентификацию средствами ОС, а в случае неудачи – предложено ввести логин/пароль для доступа к информационной базе;
- **Запрашивать имя и пароль** – в этом случае аутентификация будет всегда выполняться в диалоге ввода имени пользователя и пароля.

Параметр **Скорость соединения** следует установить в значение **Обычная**.

Поле **Дополнительные параметры запуска** позволяет указать различные параметры командной строки, которые будут переданы исполняемому файлу. Подробнее про параметры командной строки можно прочитать во встроенной справке (раздел «Запуск «1С:Предприятия 8» и параметры запуска»).

Параметр **Основной режим запуска** определяет, какой клиент будет использоваться для доступа к информационной базе:

- 
- **Выбирать автоматически** – в этом режиме вид клиентского приложения будет определяться автоматически;
  - **Тонкий клиент** – для запуска будет использоваться тонкий клиент;
  - **Толстый клиент** – для запуска будет использоваться толстый клиент.

Поле **Версия 1С:Предприятия** позволяет указать конкретный номер версии, который необходимо использовать для доступа к данной информационной базе.