



8–14 июня  
Сочи



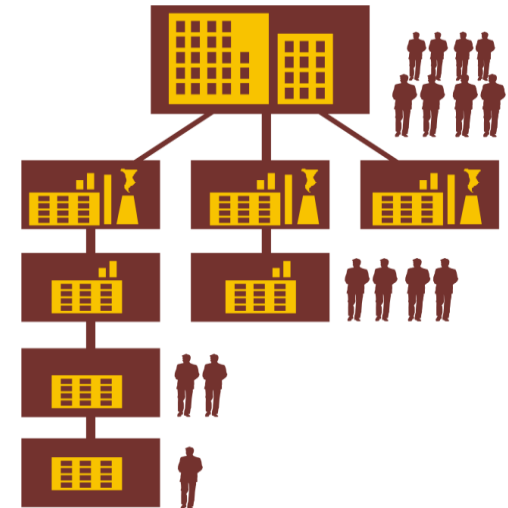
6-я международная конференция

**1С** РЕШЕНИЯ 1С  
ДЛЯ КОРПОРАТИВНЫХ  
КЛИЕНТОВ

**«Центры компетенции 1С:КОРП» –  
профессиональная сеть внедрения и поддержки  
в сложных корпоративных проектах**

Шлеенкова Валерия  
Фирма «1С»

- Территориальная распределенность предприятий.  
Для сбора всех менеджеров, руководящих группами на проекте требуется много времени.
- Организационная сложность – проект требуется провести в нескольких юридических лицах/филиалах в рамках единого плана проекта и с единой целью.
- Управленческая сложность – проект идет в дивизионной структуре с наличием множественных противоречий между дивизионами и управляющими компаниями.
- Масштаб проекта – большое количество вовлеченных в проектную команду сотрудников и большое количество рабочих мест.
- Интеграция решений «1С» с другими системами и разработками



## 3 важных части политики 1С на корпоративном рынке

- Продукт, соответствующий потребностям корпоративного рынка



- Сеть, оказывающая услуги по внедрению продукта



- Авторский надзор 1С за качеством



- Платформа для крупных проектов с большими объемами данных и высоким количеством транзакций.
  - Масштабируемость. Поддерживает большее число пользователей, в том числе территориально распределенных. Управление распределением по рабочим серверам кластера.
  - Отказоустойчивость. Дополнительные возможности администрирования, динамическое управление нагрузкой, кластеризация.
  - Безопасность. Управление профилями пользователей, управление правами доступа вплоть до уровня объектов и таблиц
- Право на внедрение партнерам со статусом 1С:КОРП: партнеры, подтвердившие опыт ведения крупных комплексных проектов, способные оказывать качественные услуги на корпоративном рынке, имеющие высококвалифицированный персонал и систему качества.
- Поддержка от 1С.

Соглашение об уровне обслуживания SLA в стандартном режиме - 9x5, для решение критических проблем в течении 2-х часов - 24x7.

  - 1-я линия у партнера
  - 2 и 3 линия обеспечивается фирмой 1С

- фоновое обновление конфигурации базы данных;
- дополнительное управление распределением по рабочим серверам кластера в разрезе информационных баз, видов клиентских приложений и фоновых заданий:
  - сервисов кластера;

**Обращаем внимание: использование данного функционала при наличии клиентских и/или серверных лицензий уровня ПРОФ недопустимо.**

- максимальный объем памяти рабочих процессов;
- стратегия балансировки (по памяти, по производительности);
- внешнее управление сеансами;
- профили безопасности;
- возможность обновления тонкого клиента с сервера;
- возможность публикации списка баз и обновлений тонкого клиента через [http](http://).



- Высококласные программисты, знающие программные ПП 1С и предметную область. Функциональные архитекторы системы. (1С:Специалист по в нескольких смежных областях)
- 1С:Эксперты по технологическим вопросам, консультирующие по технической архитектуре, по сайзингу оборудования: 1 ЛК по платформе , а также контроль качества кода, проведение тестирования на производительность, масштабируемость, параллельность (ЦКТП).
- Бизнес-архитекторы, консультанты, знающих предметную область и функционал программных продуктов на уровне 1С:Специалист–консультант.
- Руководитель проекта, если комплексный проект, то еще и руководители подпроектов.
- Аккаунт, поддерживающих регулярные коммуникации и продажу и допродажу проекта



## С 1 октября 2014 г. фирма «1С» объявила об изменении правил распространения лицензий 1С:Предприятие 8 КОРП

(информационные письма №18888 и 18887)

- Ограничение продаж: только через сеть партнеров «Центры компетенции 1С:КОРП»
- Для приобретения лицензий КОРП клиенту необходимо оформить Основную Корпоративную Поставку (ОКП)—приобрести или зарегистрировать ранее приобретенный программный продукт 1С:Корпоративный инструментальный пакет 8 (далее 1С:КИП 8)
- Сопровождение лицензий КОРП в рамках Расширенной Корпоративной Лицензии (РКЛ) и ИТС КОРП.

**1С**® **Информация** №18887  
для пользователей и партнеров 26.09.2014

Об изменении правил распространения "1С:Предприятие 8 КОРП" и создании

**1С**® **Информация** №18888  
для партнеров 26.09.2014

Об изменении правил распространения "1С:Предприятие 8 КОРП" и создании "Центров компетенции 1С:КОРП"

Уважаемые партнеры!

Важным направлением работы фирмы "1С" является продвижение решений на платформе "1С:Предприятие 8" на корпоративный рынок.

Фирма "1С" в информационном письме № 16733 от 29.05.2013 объявила о выпуске новых лицензий на платформу "1С:Предприятие 8.3" для корпоративных клиентов (далее "1С:Предприятие 8 КОРП"). В письме был объявлен временный порядок (до 01.01.2014) распространения и сопровождения корпоративных лицензий. Вопрос изменения порядка распространения и поддержки "1С:Предприятие 8 КОРП" обсуждался в рамках совещания руководителей партнерских фирм на "Директорском дне" 8 декабря 2013г.

С 01 октября 2014 г. фирма "1С" объявляет об изменении правил распространения лицензий "1С:Предприятие 8 КОРП". Перечень лицензий, на приобретение которых вводится новые правила продаж, содержится в [Приложении 1](#) к данному письму.

### ПРАВИЛА РАСПРОСТРАНЕНИЯ 1С:ПРЕДПРИЯТИЕ 8 КОРП

С 01 октября 2014 г. распространение лицензий 1С:Предприятие 8 КОРП будет осуществляться клиентом только через партнеров, участвующих в проекте [Центры компетенции "1С:КОРП"](#) (далее "1С:КОРП"). Отгрузки будут осуществляться по предварительным заявкам, которые заполняются на сайте фирмы "1С" в разделе технической поддержки партнеров по адресу: <http://partweb.1c.ru>.

Информация о правилах вступления в проект Центры компетенции "1С:КОРП" содержится в разделе ["Условия участия в проекте Центры компетенции "1С:КОРП"](#) данного информационного письма.

### Основная Корпоративная Поставка

С 01 октября 2014 г. для приобретения лицензий "1С:Предприятие 8 КОРП", пользователям будет необходимо оформить **ОСНОВНУЮ КОРПОРАТИВНУЮ ПОСТАВКУ** (далее ОКП), которая служит для учета приобретаемых пользователем лицензий "1С:Предприятие 8 КОРП". На организацию может быть оформлена только одна ОКП.

В настоящий момент в качестве ОКП необходимо приобрести программный продукт 4601546046567 "1С:Корпоративный инструментальный пакет 8" (далее 1С:КИП 8).

Требование приобретения 1С:КИП 8 объясняется сложностью и масштабом информационных систем, для которых предназначены корпоративные лицензии "1С:Предприятие 8 КОРП".

1С:КИП 8 - это набор инструментов, предназначенный для:

- повышения производительности, масштабируемости и надежности информационных систем, работающих на платформе "1С:Предприятие 8" и "1С:Предприятие 8 КОРП", за счет обнаружения и автоматического анализа возможных технических проблем на любых стадиях внедрения;
- получения полной и объективной технической информации о производительности системы, с целью дальнейшей оптимизации ее кода;
- своевременного и правильного выполнения всех необходимых регламентных процедур;
- автоматизированного функционального тестирования кода конфигурации;
- мониторинга состояния информационной системы.

Текущая версия 1С:КИП 8 включает следующие инструменты:

- центр управления производительностью;

Прогр  
колле  
учета,  
выпол  
систем  
внедр

Для  
платф  
лиценз  
Для п  
прави  
вводит  
"1С:П  
участ  
предл

Статус  
заказ  
выпол  
масшт  
инфор  
полта

Для  
колле  
КОРП  
"1С:К  
предл  
испол  
Кроме  
обязат  
разво  
авто

Для п  
менш  
вести  
С 01  
оформ  
проб  
только  
В  
46015

Треб  
котор  
1С:К

## ФИРМА 1С:

1. Присваивает Партнеру и поддерживает в актуальном состоянии статус «Центры компетенции 1С:КОРП» (1С:КОРП)
2. Предоставляет Партнеру 1С:КОРП возможность регулярного приобретения "1С:Предприятие 8 КОРП"
3. Продвигает Партнера 1С:КОРП – логотип, сертификат, рейтинг, внедренные решения, информационные материалы, выставки и семинары.

## ПАРТНЕР:

1. Подтверждает статус 1С:КОРП
2. Регистрирует ОКП на клиента в фирме 1С
3. Приобретает необходимое количество лицензий по разрешению через систему заявок
4. На все КОРП лицензии клиента оформляет РКЛ и ИТС КОРП.

**КЛИЕНТ** выбирает партнера фирмы 1С со статусом 1С:КОРП.



- Центры компетенции 1С:КОРП - партнеры, способные оказывать качественные услуги на корпоративном рынке, имеющие высококвалифицированные проектные команды, а также подтвержденный опыт крупных проектов.
- Центры компетенции 1С:КОРП имеют право распространения лицензий «1С:Предприятие 8 КОРП».

**ВНИМАНИЕ:** Лицензии «1С:Предприятие 8 КОРП» - клиентские и серверные лицензии на платформу. Печень лицензий платформы КОРП, распространяемых центрами компетенций 1С:КОРП, в инфописьме №18888.

Программные продукты КОРП (1С:Бухгалтерия КОРП, 1С:ЗУП КОРП, 1С:Документооборот КОРП и др.) распространяются на прежних условиях.

Для получения статуса участника «Центры компетенции 1С:КОРП» и права распространения лицензий КОРП необходимо выполнить **минимальные требования статуса Кандидат 1С:КОРП:**

1. действующий ДКК, 1С:СМК и 1С:Консалтинг
2. не менее 2 опубликованных внедренных решений «1С:Предприятие 8» от 50 АРМ с положительными отзывами
3. не менее 2 «1С:Специалист» по платформе «1С:Предприятие 8»
4. не менее 1 «1С:Эксперт по технологическим вопросам»
5. не менее 1 «1С:Руководитель проекта»
6. не менее 5 для коммерческого и не менее 2-х для бюджетного сегмента сертификатов «1С:Специалист-консультант»/ «1С:Специалист»/ «1С:Профессионал» из установленного перечня.

**Внимание:** В связи со сложной экономической ситуацией приняли решение не ужесточать требования для получения 1С:КОРП до 1 сентября 2015 года.

Основная Корпоративная Поставка (ОКП) служит для учета приобретаемых пользователем лицензий "1С:Предприятие 8 КОРП".

**ОКП = Регистрационный номер «1С:Корпоративный инструментальный пакет 8»**

На организацию (клиента) может быть оформлена только одна ОКП.

## **Внимание:**

Если у клиента уже есть КИП, то повторно приобретать не нужно.  
Если клиент меняет партнера 1С:КОРП, то перерегистрировать ОКП также не нужно.

- «1С:КИП 8» - это набор инструментов, предназначенный для: повышения производительности, масштабируемости и надежности информационных систем
- Требование объясняется сложностью и масштабностью информационных систем, для которых предназначены корпоративные лицензии 1С:Предприятие 8 КОРП.
- 1С:КИП распространяется через любого 1С:Франчайзи, но также может быть приобретен одновременно с лицензиями 1С:Предприятие 8 КОРП в качестве основной поставки.

Заявки на отгрузку, апгрейд и обмен клиентских и серверных лицензий 1С:Предприятие 8 КОРП могут быть отправлены только партнером 1С:КОРП со статусом не ниже Кандидат.

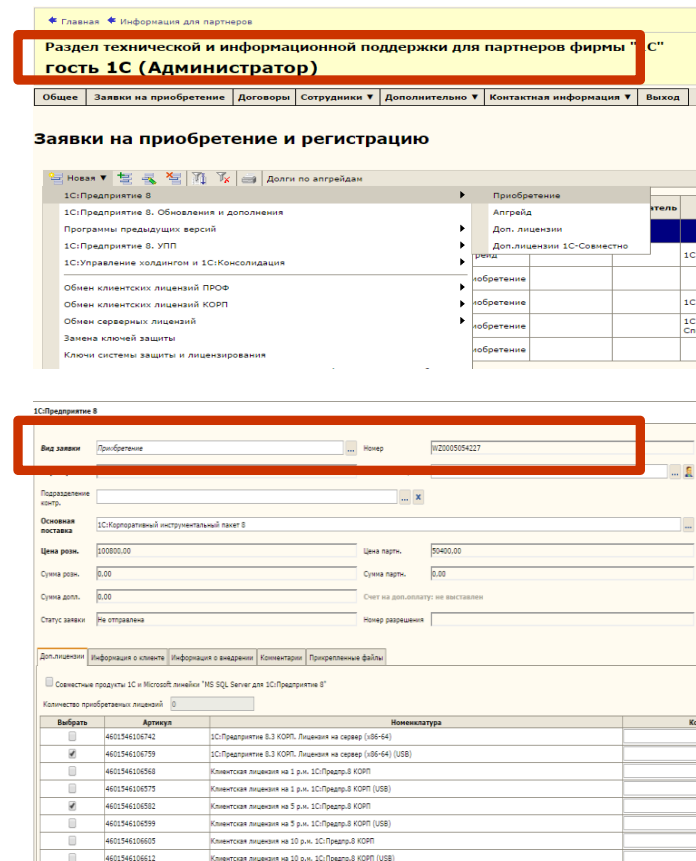
Заявки вносятся в разделе тех. поддержки партнеров по адресу

<http://partweb.1c.ru/PartnerSupport/SaleRequestList.aspx>

Основная поставка для оформления отгрузок лицензий 1С:Предприятие 8 КОРП – рег. номер ОКП клиента (1С:КИП).

С регламентами работы сети КОРП можно

ознакомиться на сайте <http://consulting.1c.ru>



Раздел технической и информационной поддержки для партнеров фирмы "С" гость 1С (Администратор)

Заявки на приобретение и регистрацию

1С:Предприятие 8	Приобретение	Статус
1С:Предприятие 8. Обновления и дополнения	Апгрейд	...
Программы предыдущих версий	Доп. лицензии	...
1С:Предприятие 8. УПД	Доп.лицензии 1С:Совместно	...
1С:Управление холдингом и 1С:Консолидация	регла.	1С:
Обмен клиентских лицензий ПРОФ	обратение	...
Обмен клиентских лицензий КОРП	обратение	1С:
Обмен серверных лицензий	обратение	1С:
Замена ключей защиты	обратение	1С:
Ключи системы защиты и лицензирования	обратение	...

1С:Предприятие 8

Вид заявки: Приобретение Номер: И20005054227

Подразделение контр: ...

Основная поставка: 1С:Корпоративный инструктивный пакет 8

Цена розн. 0,0000,00 Цена партн. 50400,00

Сумма розн. 0,00 Сумма партн. 0,00

Сумма доп. 0,00 Счет на доп.оплату: не выставлен

Статус заявки: Не отправлена Номер разрешения: ...

Доп.лицензии: Информация о клиенте | Информация о выдании | Комментарии | Прикрепленные файлы

Совместные продукты 1С и Microsoft лицензия "MS SQL Server для 1С:Предприятие 8"

Количество приобретаемых лицензий: 0


Выбрать	Артикул	Номенклатура	Кол
<input type="checkbox"/>	4601546106742	1С:Предприятие 8.3 КОРП. Лицензия на сервер (186-64)	
<input checked="" type="checkbox"/>	4601546106759	1С:Предприятие 8.3 КОРП. Лицензия на сервер (186-64) (USB)	
<input type="checkbox"/>	4601546106568	Клиентская лицензия на 1 р.л. 1С:Предпр.8 КОРП	
<input type="checkbox"/>	4601546106575	Клиентская лицензия на 1 р.л. 1С:Предпр.8 КОРП (USB)	
<input checked="" type="checkbox"/>	4601546106582	Клиентская лицензия на 5 р.л. 1С:Предпр.8 КОРП	
<input type="checkbox"/>	4601546106599	Клиентская лицензия на 5 р.л. 1С:Предпр.8 КОРП (USB)	
<input type="checkbox"/>	4601546106605	Клиентская лицензия на 10 р.л. 1С:Предпр.8 КОРП	
<input type="checkbox"/>	4601546106612	Клиентская лицензия на 10 р.л. 1С:Предпр.8 КОРП (USB)	



http://1c.ru/corp

Главная > Новости

## Рейтинг 1С:КОРП



Центры компетенции: 
 [1С:Центр ERP](#)
[ЦКД](#)
[ЦКБ](#)
[ЦКМ](#)
[ЦКО](#)

Статус	Название	Телефон
ЦК 1С:КОРП	<b>1С-РАРУС</b> <a href="http://rarus.ru">http://rarus.ru</a> Москва	(495) 231-20-02, 223-04-04, доб. 11-46
ЦК 1С:КОРП	<b>1С-Рарус Новосибирск</b> <a href="http://rarus.ru/nsk/">http://rarus.ru/nsk/</a> Новосибирск	(383) 335-8077
ЦК 1С:КОРП	<b>Группа компаний "СофтБаланс"</b>	(812) 325-4400

Рейтинг партнеров 1С:КОРП формируется из групп показателей:

- Информация о статусах компании (ЦК ERP, ЦКБ, Консалтинг, ISO 9001 и др.)
- Подготовка и компетенции специалистов
- Обеспечение качества внедрения (опубликованные проектные внедрения СМК, **Отчеты о ходе внедрения**)
- **Опыт выполнения проектов (внедренные решения, кейсы, пресс-релизы).**

- На рег. номер ОКП модератором создается Отчетность о ходе внедрения платформенных лицензий КОРП.
- При создании новой формы отчетности на e-mail ответственного за направление 1С:КОРП отправляется уведомление партнеру о необходимости заполнить Отчетность.
- Отчетность должна быть заполнена партнером в течение 6 мес. с даты создания и должна далее обновляться каждые 6 мес.
- **Количество отчетов о ходе внедрения – 100 баллов в рейтинг 1С:КОРП**
- При невыполнении обязательств по предоставлению отчетности компания теряет статус 1С:КОРП.

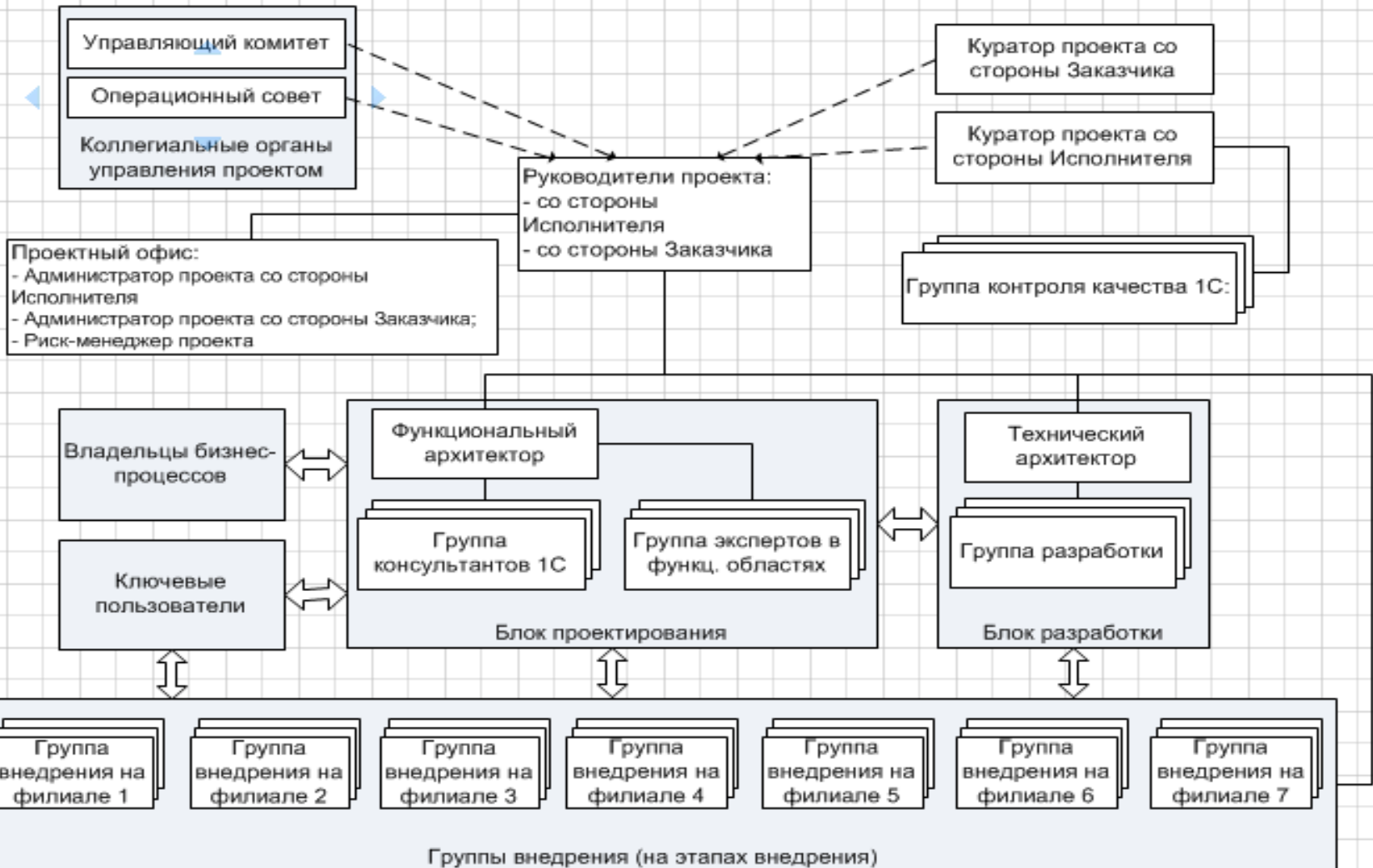
- Фирма «1С» оставляет за собой право в одностороннем порядке приостановить участие партнера в проекте «1С:КОРП» в следующих случаях:
  - при несоблюдении требований к статусу Центр компетенции «1С:КОРП» или Кандидат в Центры компетенции «1С:КОРП»;
  - при нарушении правил работы партнеров 1С:КОРП, включая вопросы недобросовестной конкуренции, некачественного и недобросовестного оказания услуг;
  - при не предоставлении Отчетности о ходе внедрения 1С:Предприятие 8 КОРП.
- При приостановлении участия в проекте «1С:КОРП» автоматически закрываются отгрузки лицензий 1С:Предприятие 8 КОРП до устранения всех нарушений.
- Решение о восстановлении в проекте Центры компетенции «1С:КОРП» принимается в индивидуальном порядке контрольной группой фирмы «1С».

- ◆ **Повышение статуса проекта**
- ◆ **Минимизация рисков для клиента и партнера**
- ◆ **Повышение лояльности клиента**
  
- ◆ **Возможные задачи курирования**
  - ▷ **передача знаний по новым продуктам**
  - ▷ **помощь в организации управления сложными, комплексными проектами**
  - ▷ **контроль соблюдения проектных технологий**
  - ▷ **экспертиза проектной и функциональной документации**
  - ▷ **экспертиза технологических решений**
  - ▷ **нагрузочное тестирование по линии ЦКТП**
  - ▷ **методическая поддержка**
  - ▷ **включение в число пилотных проектов**





Укрупненная организационная структура проекта внедрения АСУП



- Группа контроля качества (ГКК) – структура, осуществляющая контроль уровня качества разрабатываемых решений на соответствие стандартам качества и лучших практик «1С».
- ГКК формируется на постоянной основе и подчиняется Куратору проекта со стороны Исполнителя. В обязанности ГКК входит анализ проектных решений, подготовленных консультантами Исполнителя.
- Основные функции ГКК в рамках проекта:
  - контроль уровня качества выполнения работ по проекту;
  - передача знаний участникам проектной команды со стороны Исполнителя в части стандартной функциональности типовых продуктов 1С, инструментариев, методологии, операционных стандартов и лучших практик 1С, отраслевой и законодательной методико-регламентной документации.

- В проекте должна быть выстроена многоуровневая система контроля качества
  - На первом этапе все проектные документы проходят внутренний контроль качества – внутри функциональных блоков, с архитекторами проекта
  - На втором этапе – документы передаются на контроль качества с ГКК 1С
- Процедура согласования проектных документов с ГКК проводится исключительно через проектный Документооборот.
- В Документообороте должен быть настроен соответствующий процесс, чтобы перемещение проектных документов между участниками процедуры управления качеством было прозрачным.



8-14 июня  
Сочи



6-я международная конференция  
РЕШЕНИЯ 1С  
ДЛЯ КОРПОРАТИВНЫХ  
КЛИЕНТОВ

**Спасибо за внимание!**

**Шлеенкова Валерия  
Фирма «1С»**



### Направления деятельности

- Разработка и издание программ для автоматизации организаций
- Разработка и издание программ для отдыха и обучения
- Дистрибьюция программных продуктов ведущих фирм
- Ведение крупных федеральных, региональных и отраслевых проектов по автоматизации

### Ключи к успеху

- *Индустриальный подход к разработке, тиражированию, продаже, поддержке программ*
- *Соответствие программных продуктов и партнерской сети по их распространению*

- Текст буллитов
- Текст буллитов
- Текст буллитов
- Текст буллитов
- Текст буллитов
- Текст буллитов
- Текст буллитов
- Текст буллитов
- Текст буллитов
- Текст буллитов
- Текст буллитов
- Текст буллитов
- Текст буллитов
- Текст буллитов
- Текст буллитов
- Текст буллитов
- Текст буллитов
- Текст буллитов
- Текст буллитов

Отчет о финансовом положении (Баланс) (Вид отчета)

Наименование: Отчет о финансовом положении (Баланс)    Группа отчетов:    Выводить в отчете:  код строки     примечание

Наименование	Обратный знак, Счет, ...	Код...	Примеч...
Элементы отчета			
Отчет о финансовом положении			
Таблица (расшировка)			
Колонки			
Период, год			
Строки			
АКТИВЫ			
Долгосрочные активы			
Основные средства: имущество, машины...	10500, Конечное саль...	1100	
Инвестиционное имущество	11000, Конечное саль...	1150	
Деловая репутация	11500, Конечное саль...	1200	
Нематериальные активы, кроме деловой...	12000, Конечное саль...	1250	
Инвестиции, учитываемые по методу дол...	13000, Конечное саль...	1300	
Инвестиции в дочерние, ассоциированны...	12500, Конечное саль...	1350	
Долгосрочные биологические активы	13500, Конечное саль...	1400	
Торговая и прочая долгосрочная дебитор...		1450	17, 18
Долгосрочные запасы	15000, Конечное саль...	1500	16
Отложенные налоговые активы	15500, Конечное саль...	1550	
Долгосрочная дебиторская задолженнос...	16000, Конечное саль...	1600	25
Прочие долгосрочные финансовые активы	17000, Конечное саль...	1700	19
Прочие долгосрочные нефинансовые акт...	18000, Конечное саль...	1800	19
Долгосрочные активы - всего		1990	
Краткосрочные активы			
Группа			
Запасы		2100	16
Торговая и прочая краткосрочная де...		2150	17, 18
Краткосрочная дебиторская задолже...	22500, Конечное саль...	2200	25
Краткосрочные биологические активы	23000, Конечное саль...	2250	

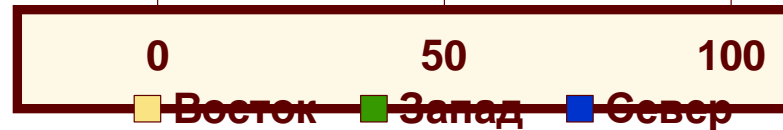
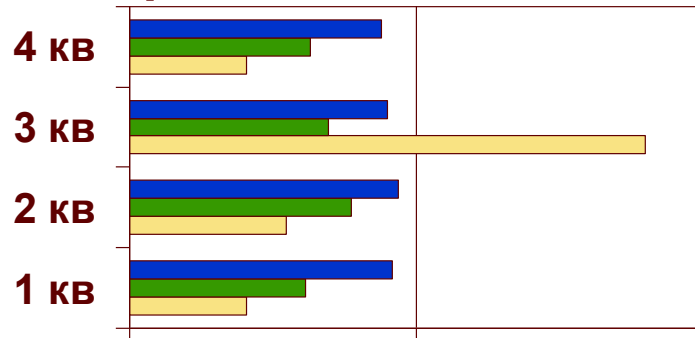
Комментарий: \_\_\_\_\_

Background: RGB – (249,227,131),  
 Opacity: 50%;  
 Outline: 3,5 pt, RGB – (204,51,0)

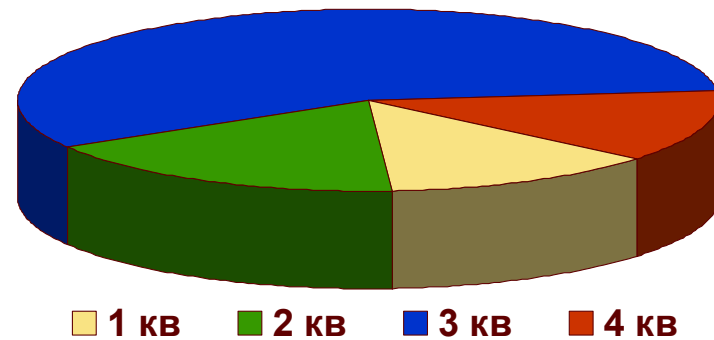
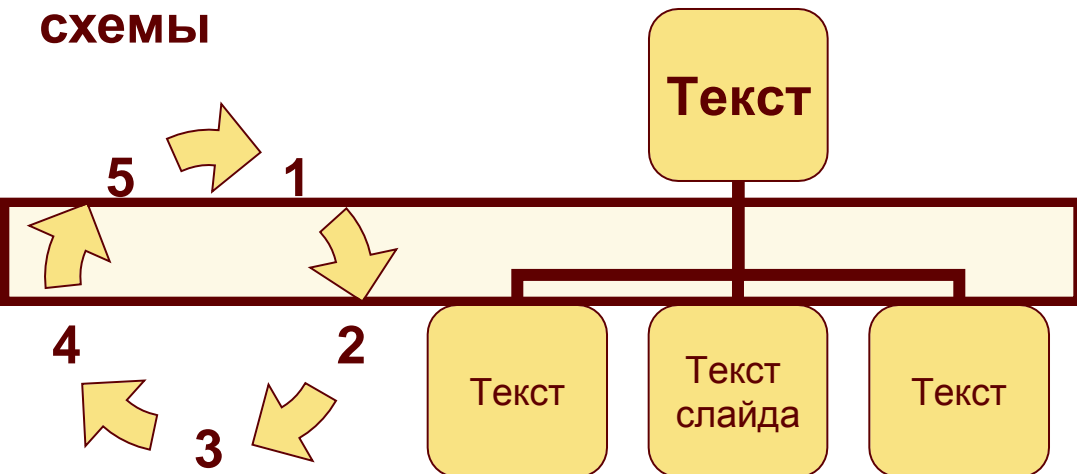
Arial – 20 pt  
 RGB – (95, 0, 0)

текст	текст для примера		
текст	текст	текст	текст
текст	текст	текст	текст

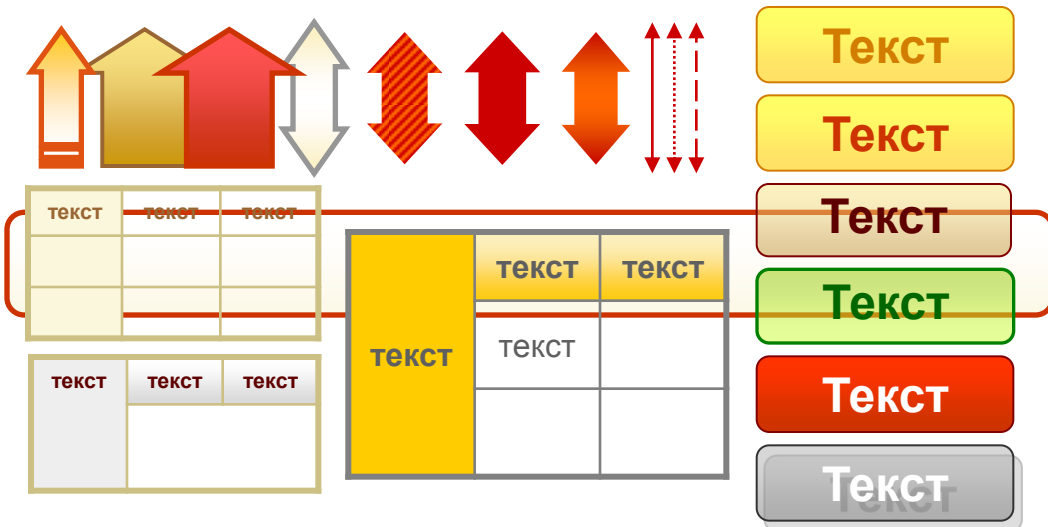
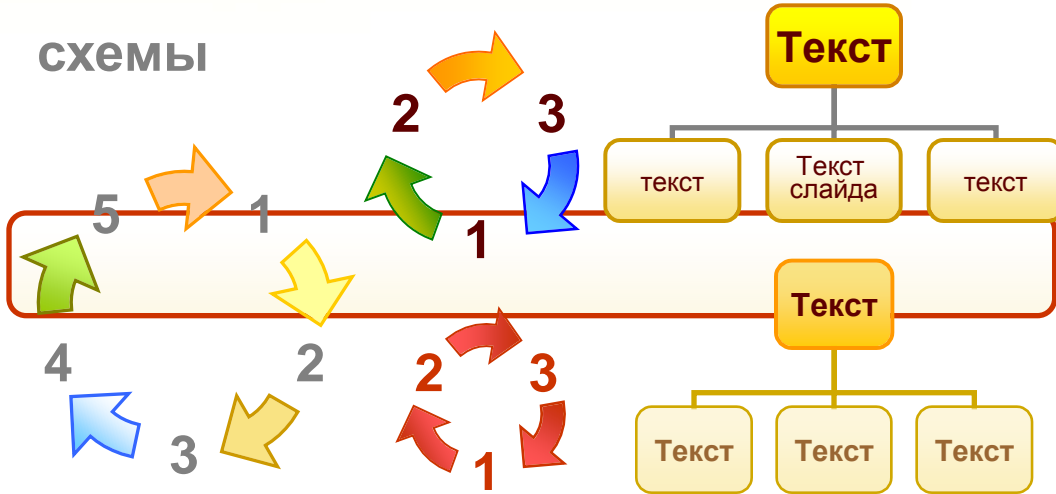
## диаграммы



## схемы



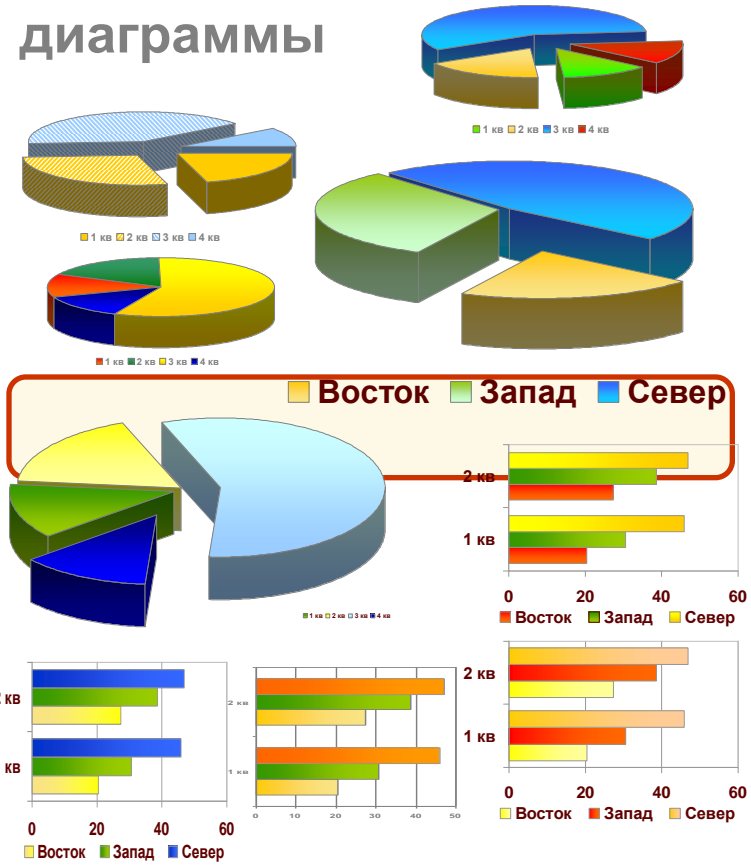
## СХЕМЫ



Arial – 16 pt,  
bold

RGB – (95, 0, 0)

## диаграммы



- Справочник Внедренных решений – поле «Версия Предприятия» – выбрать «8.3 КОРП»
- При отметке «8.3 КОРП» необходимо заполнить поле «Рег. номер ОКП (1С:КИП)»
- Номер ОКП проходит модерацию, поэтому на момент публикации внедренного решения ОКП на клиента должна быть зарегистрирована.
- За публикацию внедренного решения добавляются баллы в рейтинг 1С:КОРП:
  - от 50 до 300 рабочих мест - 5 баллов за 1 АРМ.
  - от 301 до 500 рабочих мест - 10 баллов за 1 АРМ.
  - от 501 рабочего места - 20 баллов за 1 АРМ.
  - холдинговое внедрение – 25 баллов за 1 АРМ.



## Редактирование внедренного решения

### Внедрение ЗУП КОРП на базе платформы 1С:Предприятие КОРП

<b>1. Наименование решения</b>	
Внедрение ЗУП КОРП на базе платформы 1С:Предприятие КОРП	
<b>1.1. Проектная команда:</b>	<input checked="" type="radio"/> внедрение осуществлялось одним партнером <input type="radio"/> внедрение осуществлялось объединенной командой нескольких компаний
<b>1.2. Версия Предприятия:</b>	<div style="border: 1px solid gray; padding: 2px;"><div style="border: 1px solid gray; padding: 2px;">8.0 8.1 8.2 <b>8.3 КОРП</b></div></div>
Рег.номер ОКП (1С:КИП)	<div style="border: 1px solid gray; padding: 2px;">94156783</div>
1.4.1 Регистрационный номер:	<div style="border: 1px solid gray; padding: 2px;">9986713</div>
1.4.2 Внедренное типовое решение:	1С:Зарплата и управление персоналом. КОРП



### Справочник «Внедренные решения»

## Поиск внедренных решений

Искать только в названиях решений     Искать только полное совпадение фразы

[Показать параметры поиска »»](#)

[ОЧИСТИТЬ ФОРМУ](#)

## Результаты поиска

Найдено решений - 2

<input type="checkbox"/> Учет по международным и национальным стандартам
<input type="checkbox"/> Управление отношениями с клиентами (CRM)