



wiseadvice
Consulting Group

ИНТЕЛЛЕКТУАЛЬНЫЕ
УСЛУГИ
ДЛЯ БИЗНЕСА

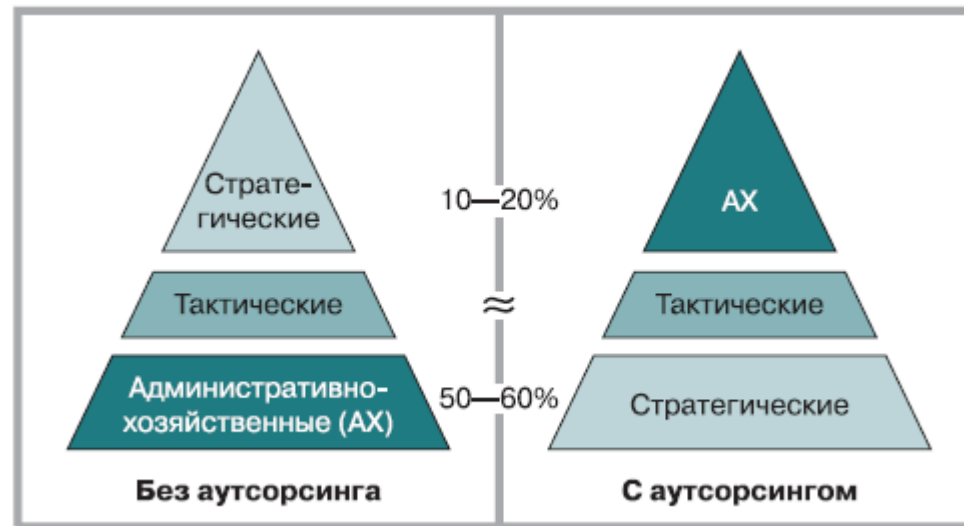
Эффективное применение ЗУП КОРП: практический опыт аутсорсинга

(на примере крупной сети розничных магазинов)

Почему стоит знать об опыте аутсорсинга?



Аутсорсинг – это тренд



Мировая распространенность аутсорсинга расчета зарплаты и кадрового делопроизводства

50-90%
компаний

Кому особенно актуально?

1



Территориально-распределенная структура, множество однотипных подразделений – сетевой формат или филиалы.

2



Доминирующий или 100% иностранный капитал (вне зависимости от вида деятельности и структуры).

ЗУП КОРП 2.5 → 3.0



**Какие улучшения в
контексте аутсорсинга?**

Эффективность: принципы и подходы

1 Децентрализация процессов



1 Децентрализация: определение операций

- Не требуют специальной квалификации, дополнительного обучения
- Выполняются быстро (незначительные трудозатраты)
- Осуществляются «здесь и сейчас» (привязка к месту и времени)
- Особое внимание операциям, при централизации которых требуются логистика бумажных документов или двухсторонние коммуникации, повышенная оперативность выполнения

1 Децентрализация: примеры операций

- прием, увольнение
- изменение условий труда (например, графика)
- предложение о премировании
- учет простых «отклонений» (отпуска и больничные)
- ведение табелей рабочего времени

Табель рабочего времени формы № Т-12
Табель рабочего времени Государственный стандарт России
ГОСТ 25504-81

Формы по ОК 172
по ОК 100

Исходное наименование (структурное) _____

Исходное наименование (структурное) _____

№ документа _____ Дата составления _____

ПРИКАЗ
(распоряжение)
о приеме работника на работу

Принять на работу _____

И. п. _____

Табельный номер _____

(фамилия, имя, отчество) _____

а) _____ (структурное наименование)

_____ (подпись, наименование должности, профессии, специальности, квалификации)

_____ (подпись, дата приема на работу, номер документа)

с тарифной ставки (оклада) _____ руб. ____ коп.

надбавкой _____ руб. ____ коп.

(исчисляется на срок: _____ месяцев)

Описание:
Трудовой договор от " ____ " ____ 20 ____ г. № _____

Руководитель организации _____ (подпись) _____ (подпись)

С приказом (распоряжением) работник ознакомлен _____ (подпись) _____ 20 ____ г.

2 Централизация или аутсорсинг

- ❑ Любые операции, которые...
 - ❖ сложные
 - ❖ нестандартные
 - ❖ редкие
 - ❖ важные

- ❑ Проверку или завершение выполнения отдельных операций, переданных сотрудникам (например, расчет по уже введенному больничному листу)

- ❑ Итоговый расчет и выплату зарплаты

The image shows a screenshot of a Russian medical certificate (Лист нетрудоспособности) form. The form is divided into several sections, including fields for the patient's name, date of birth, and the doctor's name. It contains a grid for recording the number of days of illness and the type of leave. The form is printed on a light blue background with yellow and white cells in the grid.

3 Важные IT-аспекты

- ❑ По тем операциям, которые были возложены на сотрудников в рамках децентрализации:
 - ❖ разрабатываем помощники ввода данных
 - ❖ создаем процедуры автоматического контроля вводимых данных
- ❑ Идентифицируем и автоматизируем «пакетные» (групповые) операции
- ❑ Все подписываемые документы храним в отсканированном виде, используем штрихкодирование
- ❑ Автоматизируем учет рабочего времени (внедряем или интегрируем СКУД, электронные проходные)

Что дает аутсорсинг?

- + Внедрение «под ключ» и последующее регулярное управление созданными бизнес-процессами, IT-системами и инфраструктурой
- + Высокий уровень независимости от человеческого фактора, непрерывности процессов
- + Материальную ответственность за потенциальные ошибки или задержки при расчете и выплате зарплаты
- + Конфиденциальность сведений о зарплате
- + Услуги специалистов по защите от неправомерных действий ФНС, ПФР, ФСС

Крупная розничная сеть

Одна из крупнейших розничных торговых сетей в мире по продаже одежды

- 3 500 магазинов и свыше 130 000 сотрудников в 55 странах мира, объем продаж около 20 млрд. евро
- В России свыше 70 магазинов и более 3 300 сотрудников, 4-е место в мире по темпу прироста

Исходная ситуация



Масса проблем...



Ожидание клиента



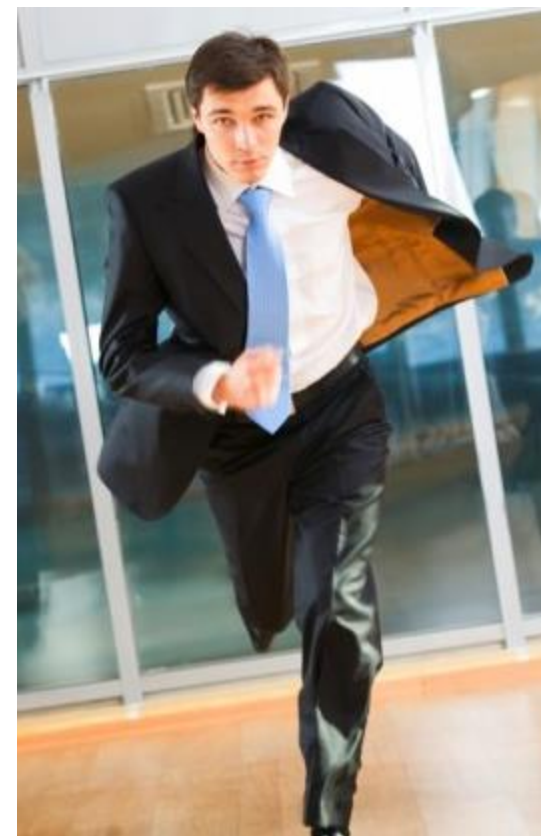
Цели и задачи

- 1.** Разработать эффективные процессы кадрового делопроизводства и учета рабочего времени
- 2.** Возложить простые кадровые операции, учет «отклонений» и рабочего времени на администраторов магазинов
- 3.** Сложные операции возложить на кадровиков центрального офиса
- 4.** Максимально автоматизировать все, что целесообразно
- 5.** Регулярный расчет и выплату зарплаты передать на аутсорсинг новому провайдеру

Ограничения по срокам

6 мес. начало
тестовой
эксплуатации и
обучения

9 мес. ввод в пром.
эксплуатацию
(включая перенос
данных)



Технические ограничения

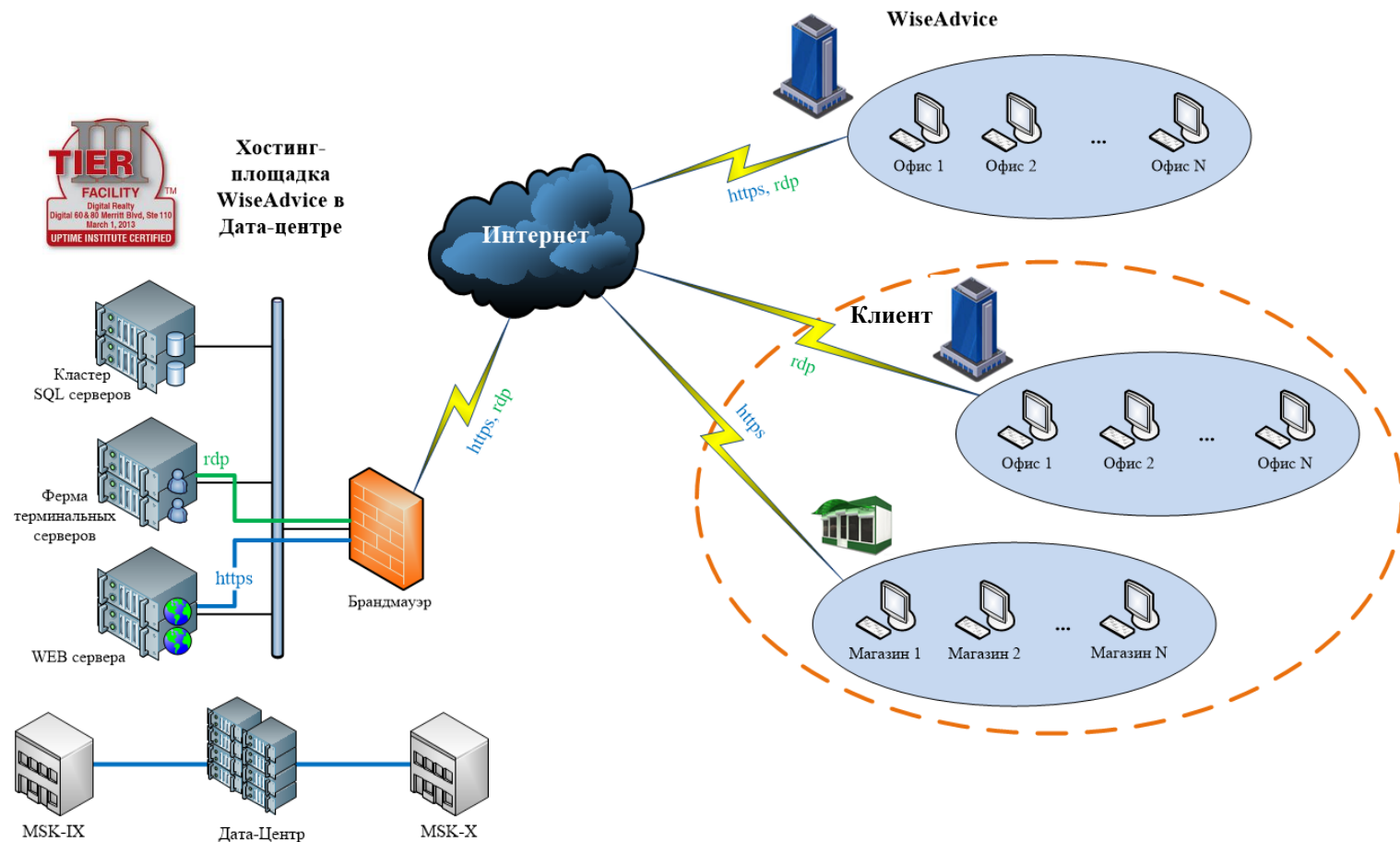


Каналы связи в Интернет: в части магазинов использовались низкоскоростные радиоканалы, что исключало использование RDP.



Корпоративные стандарты IT-безопасности: в магазинах отсутствует возможность запуска любых программ, кроме веб-браузера Microsoft Internet Explorer.

Инфраструктура



Программная архитектура



ЗУП 2.5 КОРП + создание специального веб-интерфейса
для администраторов магазинов

Лицензии на ПО - в аренду



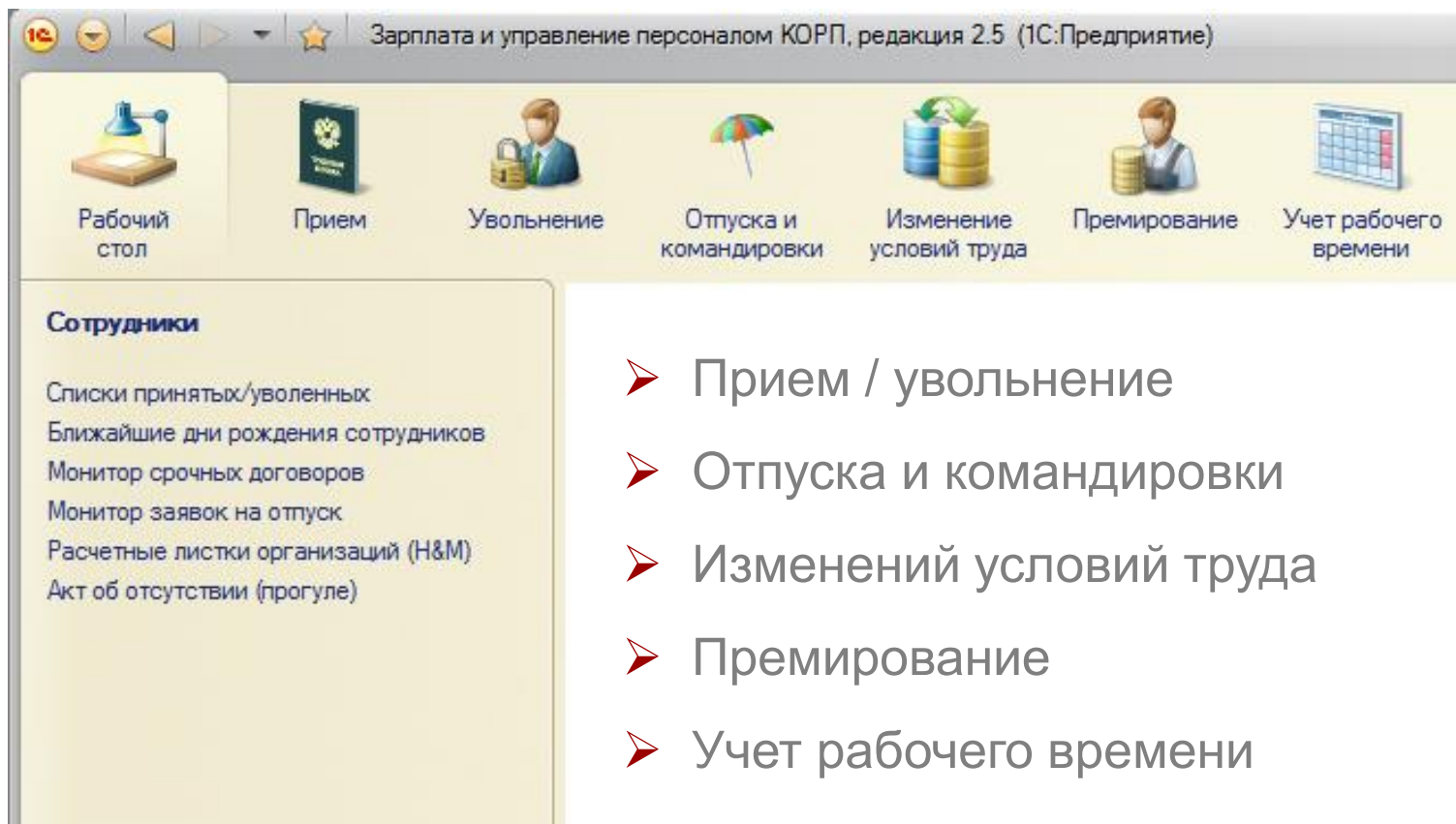
Лицензии на все необходимое программное обеспечение было предоставлено по программам 1С-Аренда и Microsoft SPLA.



Такой подход позволяет равномерно распределять стоимость владения, и наращивать число лицензий постепенно.

**Что было реализовано
на базе ЗУП 2.5 КОРП?**

Веб-интерфейс магазинов



Зарплата и управление персоналом КОРП, редакция 2.5 (1С:Предприятие)

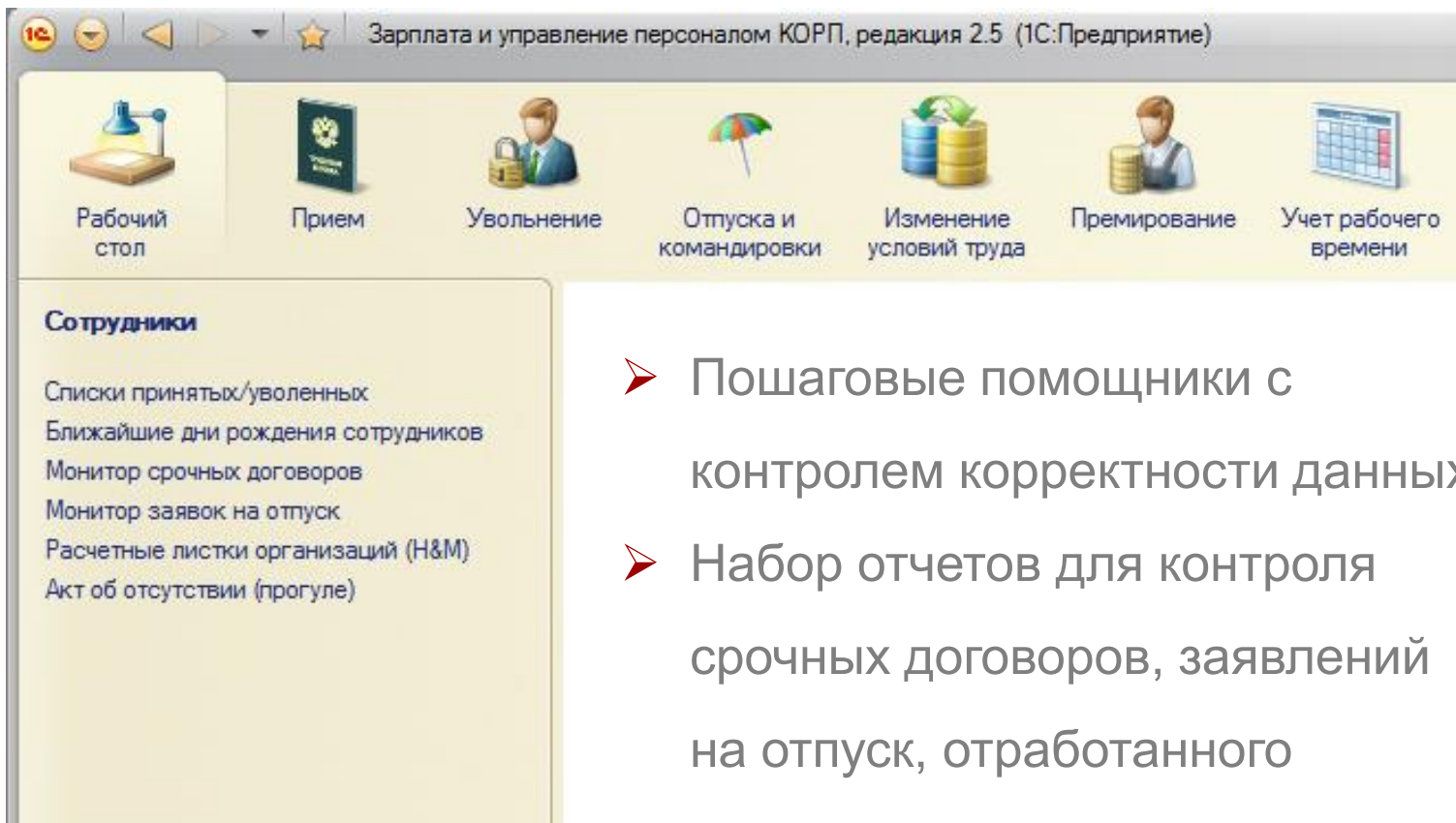
Рабочий стол Прием Увольнение Отпуска и командировки Изменение условий труда Премирование Учет рабочего времени

Сотрудники

- Списки принятых/уволенных
- Ближайшие дни рождения сотрудников
- Монитор срочных договоров
- Монитор заявок на отпуск
- Расчетные листки организаций (Н&М)
- Акт об отсутствии (прогуле)

- Прием / увольнение
- Отпуска и командировки
- Изменений условий труда
- Премирование
- Учет рабочего времени

Веб-интерфейс магазинов



Зарплата и управление персоналом КОРП, редакция 2.5 (1С:Предприятие)

Рабочий стол Прием Увольнение Отпуска и командировки Изменение условий труда Премирование Учет рабочего времени

Сотрудники

- Списки принятых/уволенных
- Ближайшие дни рождения сотрудников
- Монитор срочных договоров
- Монитор заявок на отпуск
- Расчетные листки организаций (Н&М)
- Акт об отсутствии (прогуле)

- Пошаговые помощники с контролем корректности данных
- Набор отчетов для контроля срочных договоров, заявлений на отпуск, отработанного времени и пр.

Пошаговые помощники

Хранение файлов

The screenshot displays a web application interface for a user profile. The main window is titled "ПЕТРОВ ВЛАДИМИР ИВАНОВИЧ (0000009685) Основное место работы". It features a sidebar with navigation tabs: "Основное", "Личные данные", "Профессия, достижения", "Налоги и взносы", "Дополнительно", and "Данные для Н&М". The "Основное" tab is active, showing personal information: "Дата рождения: 01.01.1980", "Место рождения: Москва", "Пол: Мужской", "ИНН:", "ИФНС:", "Номер ПФР:", "Адрес (основной):", "Телефон:", "Email:", "Место работы:", "Вид договора:", "Организация:", and "Другие места р...". A red lightning bolt icon points to the "Адрес (основной):" field. An overlay window titled "Список Хранилище файлов" is open, showing a table of files:

Имя файла	Расширение...	Дата загрузки
Договор	bd	27.04.2015 14:20:58

At the bottom of the main window, there are buttons: "Личная карточка (Т-2)", "Печать", "OK", "Записать", and "Закреть".

- FTP-ресурс
- Файл-сервер
- В базе данных

Учет рабочего времени

- Загрузка и обработка данных из внешней СКУД Staff Planer
- Система анализа табеля учета рабочего времени
- Поквартальный механизм расчета сверхурочных часов

Практический пример (кейс)

Контрольные механизмы



«Пакетные» операции

- Ведомости на выплату зарплаты
- Расходные кассовые ордера
- Платежные поручения как в рамках зарплатного проекта, так и на индивидуальные счета сотрудников

Расчетные механизмы

- Доплаты до оклада в случаях:
 - командировки
 - отпуска
 - по больничному листу
(за определенные дни, положенные сотруднику по должности)
- Доплата до максимального показателя северной надбавки
- Расчет компенсации дополнительных отпусков при увольнении

HR: анализ увольнений

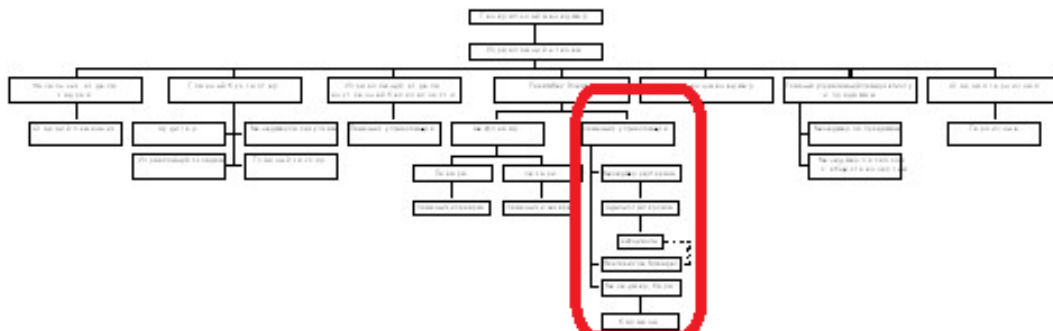


HR: анализ текучести

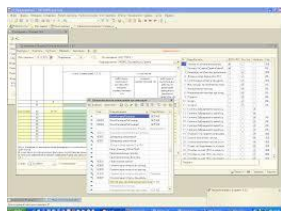


Доступ к данным по иерархии

- Руководитель, курирующий определенную группу сотрудников, должен видеть документы не только в рамках своего подразделения, но и по всей своей нижестоящей в должностной иерархии.



Разное



Разработаны формы статистической отчётности П-4 и П-4 (НЗ)



Создан отдельный механизм формирования и экспорта данных для загрузки в корпоративную систему планирования A-Plus

...и разные другие функции...

Итоги проекта

- Проект был выполнен в срок
- Все цели проекта были достигнуты
- Клиент счастлив, а мы продолжаем осуществлять регулярный аутсорсинг расчета зарплаты и хостим его базу данных

ЗУП КОРП 2.5 ➔ 3.0

- ЗУП 3.0 КОРП построен на управляемых формах
- Существенно развита работа с файлами
- Реализован механизм компенсации дополнительных отпусков при увольнении
- Созданы формы статистической отчетности: П-4, П-4 (НЗ)
- Развита интеграция с пропускными системами

Благодарю за внимание!



Александр Рульков

**Генеральный директор,
соучредитель**

Тел. +7 (916) 401-62-63

E-mail: rulkov@wiseadvice.ru

Сайт: www.1c-wiseadvice.ru

www.wiseadvice.ru

Тел. (495) 995-82-58 (многоканальный)

wiseadvice
Consulting Group