

1С:ERP Управление предприятием 2



«1С:КОРПОРАЦИЯ» и 40 совместных решений, расширяющих ее возможности. 1500 проектов внедрения «1С:ERP»: статистика и экономический эффект.

**Нестеров Алексей,
Директор по ERP-решениям
Фирма «1С»**



1С:Корпорация

Состав и функциональные возможности

комплекс интегрируемых типовых решений, широко используемых совместно для автоматизации крупных предприятий, групп компаний и холдингов

<p>УЧЕТ И ОТЧЕТНОСТЬ ПО МСФО. УПРАВЛЕНИЕ КОРПОРАТИВНЫМИ НАЛОГАМИ</p> 	<p>МОНИТОРИНГ И АНАЛИЗ ПОКАЗАТЕЛЕЙ ДЕЯТЕЛЬНОСТИ</p> 	<p>УПРАВЛЕНИЕ ПРОИЗВОДСТВОМ, ОПТИМИЗАЦИЯ ПЛАНИРОВАНИЯ</p> 	<p>ОРГАНИЗАЦИЯ РЕМОНТОВ</p> 	<p>УПРАВЛЕНИЕ ДОКУМЕНТАМИ</p> 
<p>УПРАВЛЕНИЕ МАСТЕР-ДАНЫМИ. КОНСОЛИДИРОВАННАЯ ОТЧЕТНОСТЬ</p> 	<p>УПРАВЛЕНИЕ ФИНАНСАМИ</p> 	<p>УПРАВЛЕНИЕ ЗАТРАТАМИ И РАСЧЕТ СЕБЕСТОИМОСТИ</p> 	<p>УПРАВЛЕНИЕ ПРОДАЖАМИ</p> 	<p>УПРАВЛЕНИЕ СОВМЕСТНОЙ РАБОТОЙ СОТРУДНИКОВ</p> 
<p>УПРАВЛЕНИЕ ДОГОВОРАМИ И ФИНАНСОВЫМИ РИСКАМИ. «ФАБРИКА ПЛАТЕЖЕЙ»</p> 	<p>БЮДЖЕТИРОВАНИЕ, КАЗНАЧЕЙСТВО</p> 	<p>УПРАВЛЕНИЕ ЗАКУПКАМИ</p> 	<p>УПРАВЛЕНИЕ ВЗАИМООТНОШЕНИЯМИ С КЛИЕНТАМИ</p> 	<p>УПРАВЛЕНИЕ ПРОЦЕССАМИ</p> 
<p>УПРАВЛЕНИЕ ИНВЕСТИЦИОННЫМИ ПРОЕКТАМИ, АКТИВАМИ И ЦЕНТРАЛИЗОВАННЫМИ ЗАКУПКАМИ</p> 	<p>РЕГЛАМЕНТИРОВАННЫЙ УЧЕТ РБСУ, МСФО</p> 	<p>СКЛАДСКОЕ ХОЗЯЙСТВО И УПРАВЛЕНИЕ ЗАПАСАМИ</p> 	<p>УПРАВЛЕНИЕ ПЕРСОНАЛОМ И РАСЧЕТ ЗАРАБОТНОЙ ПЛАТЫ</p> 	<p>УПРАВЛЕНИЕ МЕРОПРИЯТИЯМИ</p> 
1С:Управление холдингом	1С:ERP Управление предприятием 2			1С:Документооборот
1С:Бухгалтерия КОРП		1С:Зарплата и управление персоналом КОРП		

Корпоративная ИТ-платформа «1С:Предприятие 8.3»

Выпущен 01.12.2016 г. (инф. 22292). Цена для пользователя 1 610 000 р.



Главное – почему надо переходить на «1С:КОРПОРАЦИЮ»

- Все современные решения с поддержкой актуальных сервисов на единой платформе = новые возможности и невысокая стоимость владения КИС
- Только решения, проверенные сотнями успешных внедрений, в том числе есть практика ряда внедрений комплекса решений с интеграцией
- Не надо выбирать что в какой последовательности купить и как использовать (ERP/УХ, ЗУП в ERP или отдельно, ДО) – лучше купить полный набор со скидкой и дальше использовать когда и как надо по ходу проекта
- Дешевле, чем покупать отдельно - экономия 296 000 р.
- Увеличенный на 1 год срок поддержки сданных в апгрейд продуктов - до конца текущего (на момент выполнения апгрейда) года плюс один год с возможностью сдачи годовой отчетности
- Имиджевая составляющая – пользователь самого функционального решения 1С – особое внимание к успешности внедрения со стороны менеджмента и разработчиков 1С
- Крупнейшие компании уже выбрали 1С:Корпорацию



Генеральное соглашение с ПАО «ММК» – переход на 1С:КОРПОРАЦИЯ

Магнитогорский металлургический комбинат

входит в число крупнейших мировых производителей стали и занимает лидирующие позиции среди предприятий черной металлургии России. В Группе ММК 65 дочерних обществ, штат около 20 тыс. человек. Более 10 лет используют решения фирмы 1С (УПП, УТ, БП), автоматизировано около 2000 р.м.

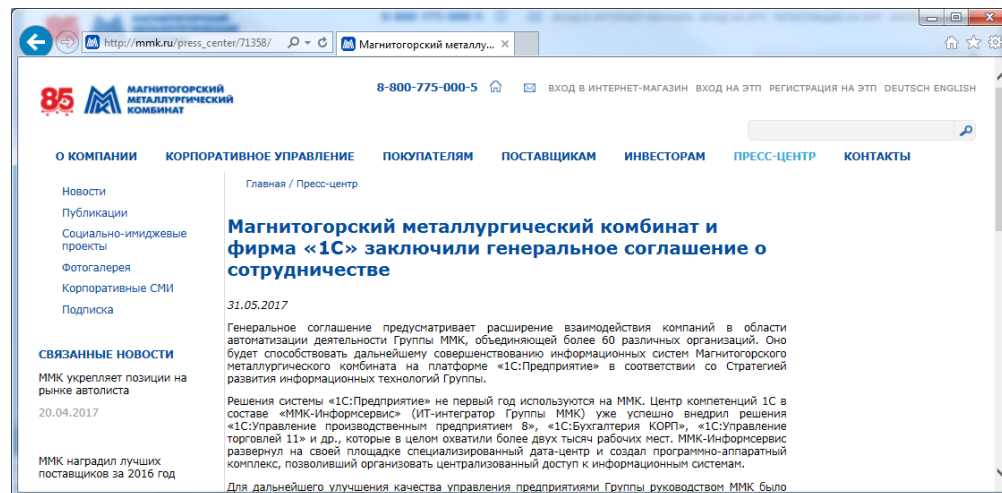
Переход на новое поколение ПП 1С – 1С:Корпорация

«1С:ERP» внедряется в «Ремпуть», «Механоремонтный комплекс», «ММК-Уголь» (на завершающей стадии), в других ДЗО – в ближайших планах.

Всего с использованием «1С:Корпорация» планируется автоматизировать более 3000 р.м.

31 мая 2017 года

<http://1c.ru/news/pressrelise.jsp?id=1831>





Компания «КАМАЗ» и фирма «1С» заключили меморандум о сотрудничестве для внедрения комплекса решений «1С:Корпорация»

- На протяжении многих лет группа организаций «КАМАЗ» используют ряд решений фирмы «1С», на платформе «1С:Предприятие 8» автоматизировано более 8 000 рабочих мест
- Стратегия развития компании «КАМАЗ» предполагает постоянное совершенствование в области ИТ
- Планируется поэтапный перевод информационной системы «КАМАЗа» с «1С:УПП» на новое поколение типовых решений «1С:Корпорация»
- Планируется, что основные работы будут инсорсинговой ИТ-компания «КАМАЗа» - «ЦОБ»
- Специалисты фирмы «1С» будут оказывать методическую и организационную поддержку по использованию функционала решений
- Совместный опыт реализации этого масштабного проекта будет способствовать развитию новых решений фирмы «1С» и методик их внедрения

1 июня 2017 года

<http://1c.ru/news/pressrelise.jsp?id=1834>

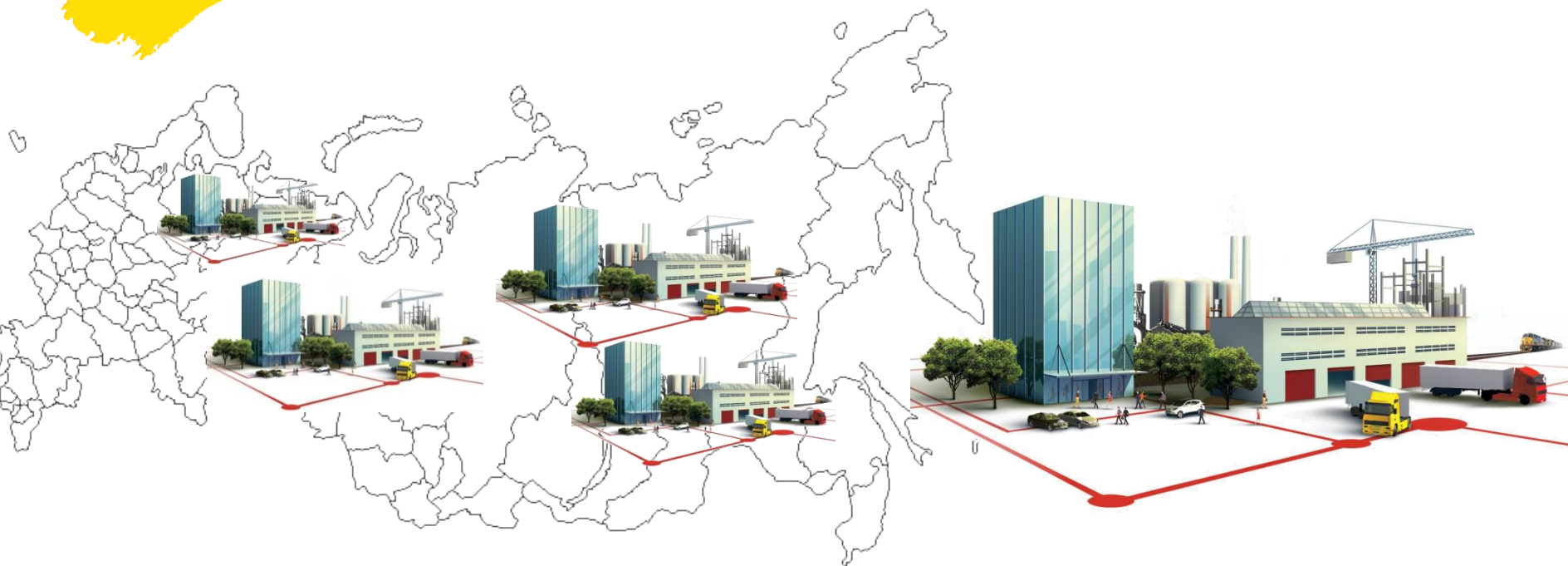
«Петербургский международный
экономический форум – 2017»,
заместитель генерального директора
ПАО «КАМАЗ» - финансовый
директор Андрей Максимов



Подробнее в докладе Алексея Климкина (КАМАЗ) на секции Корпорация в 16:25



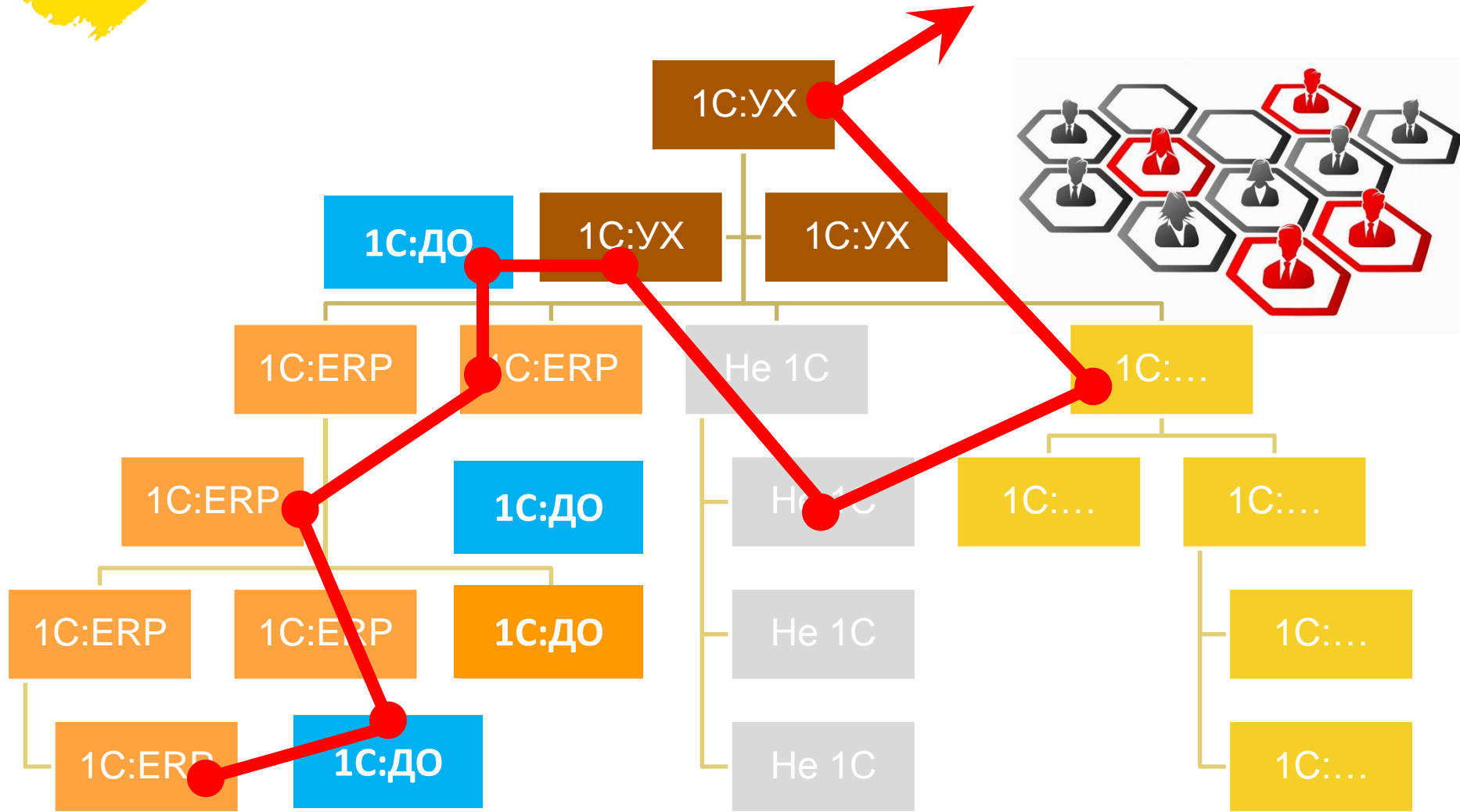
Целевые пользователи «1С:КОРПОРАЦИИ»



- Крупные корпорации с распределенными ДЗО, имеющие «зоопарк» решений (1С, особенно УПП, и не 1С)
- Холдинги, планирующие централизовать активы ИТ в одной (например, головной) компании
- Монопредприятия, которым интересен функционал всех решений из состава «1С:Корпорация»



Кросс-функциональный бизнес-процесс в распределенном ИТ-ландшафте современного холдинга



Корпоративный шаблон №1 на 1С:ERP и 1С:Документооборот

Корпоративный шаблон № 2

Корпоративный шаблон № 3...



Для эффективного проектирования корпоративных шаблонов разработаны функциональные модели конфигураций в 1С:СПР

- Функциональные модели разработаны в прикладном решении "1С:Система проектирования прикладных решений" в соответствии с методологией IDEF0 (Integrated Definition Function Modelling)
- Доступны функциональные модели следующих решений:
 - 1С:ERP Управление предприятием 2
 - 1С:Документооборот
 - 1С:Управление холдингом
 - Линейка отраслевых и специализированных решений для 1С:ERP
- Разработаны кейсы сквозных бизнес-процессов:
 - Централизованное управление закупками (1С:УХ, 1С:ERP и 1С:ДО)
 - Централизованное казначейство (1С:УХ, 1С:ERP и 1С:ДО)
 - Консолидация отчетности, бюджетов, МСФО (1С:УХ и 1С:ERP)
 - Совместная работа с 1С:Документооборот из интерфейса 1С:ERP
- Удаленный доступ к функциональным моделям обеспечивает сервис «1С:Облачная карта решений» <http://platform.demo.1c.ru/solutionscloud>

Подробнее в докладе на секции Корпорация в 16:10

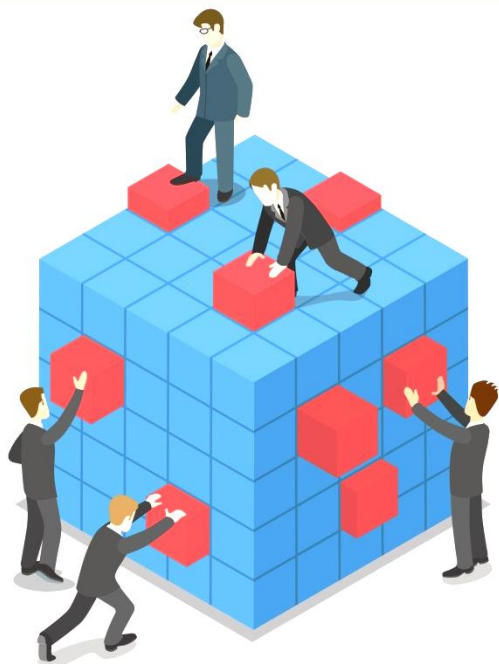
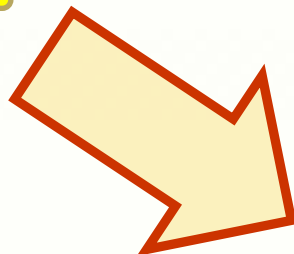
Сколько решений 1С может быть объединено в корпоративных шаблонах крупных холдингов?

14 конфигураций

15 конфигураций

16 конфигураций

17 конфигураций
1С



40 конфигураций 1С ???

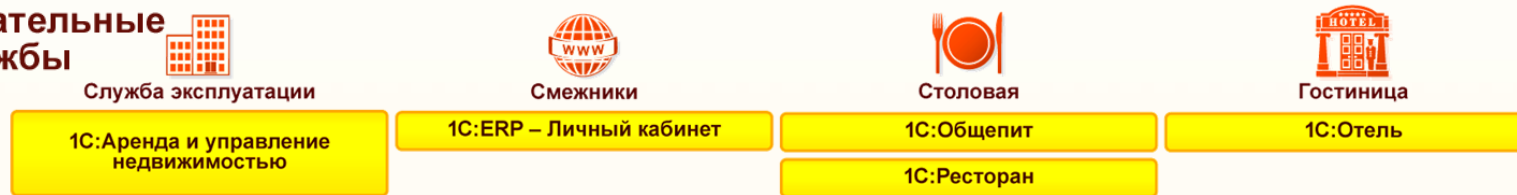
Управление



Операционная деятельность



Вспомогательные службы

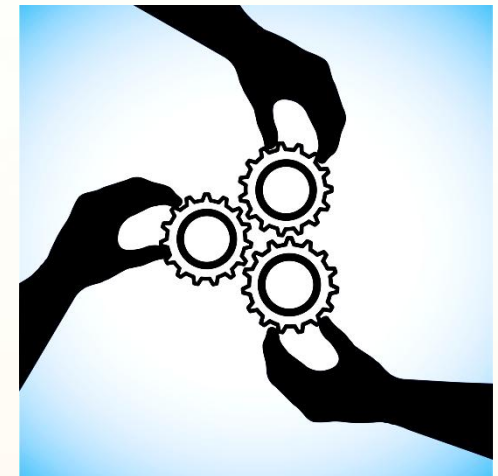
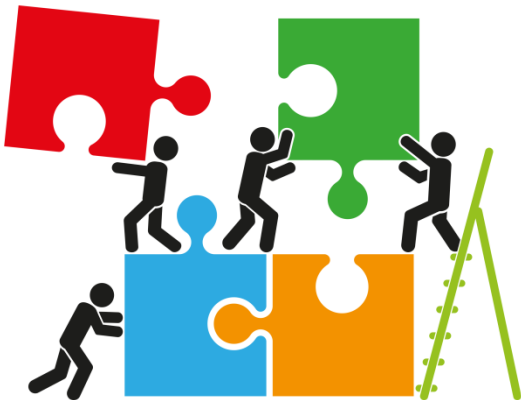


Отраслевые модули

- Порядок разработки совместных решений:
 - Определение спроса и требований к функционалу продуктов
 - Объявление конкурса на разработку новых 1С-Совместных решений / прием заявок на выпуск продуктов по инициативе партнеров
 - Определение партнеров с наибольшими компетенциями и готовностью долгосрочного развития направления
 - Заказ партнеру на разработку, развитие и поддержку продукта

По проекту 1С-Совместно правообладателем является фирма 1С.

Мы определяем требования к продукту и контролируем его качество.



- Теперь не только партнеры, но и пользователи ИТС Отраслевой напрямую оценивают качество ПП, линии консультаций разработчика, а так же работу сопровождающего партнера
- Менеджеры по качеству фирмы "1С" контролируют оценки и отзывы пользователей, разбирают инциденты и выдают предписания на их отработку разработчикам и обслуживающим партнерам, по результатам которой пользователи повышают свою оценку удовлетворенности.



С 2017 года, при составлении рейтинга качества совместных решений, учитываются только оценки пользователей

	Решение	Разработчик
1	1С:ERP Агропромышленный комплекс 2	Черноземье ИНТЕКО
2	1С:ERP Управление строительной организацией 2	1С-Парус
3	1С:ERP Энергетика 2	Бест Софт
4	1С:ERP+PM Управление проектной организацией 2	ITLand
5	1С:ITIL Управление информ. технологиями предприятия КОРП	1С-Парус
6	1С:WMS Логистика. Управление складом	AXELOT
7	1С:Биллинг	Бест Софт
8	1С:Инвентаризация и управление имуществом	AXELOT
9	1С:Производственная безопасность. Охрана окружающей среды	ИНТЕРС
10	1С:Производственная безопасность. Охрана труда	ИНТЕРС
11	1С:Производственная безопасность. Пожарная безопасность	ИНТЕРС
12	1С:Производственная безопасность. Промышленная безопасность	ИНТЕРС
13	1С:Производственная безопасность. Комплексная	ИНТЕРС
14	1С:Смета 3	Эрикос-ЦСП
15	1С:Управление ветеринарными сертификатами	АСБК
16	1С:Управление теплосетью 2	Софт-портал

	Решение	Разработчик
17	1С:ТОИР Управление ремонтами и обслуж. оборудования 2 КОРП	Деснол Софт
18	1С:Управление по целям и KPI 2.0	Волга-софт
19	1С:Центр спутникового мониторинга ГЛОНАСС/GPS	АЙТОБ
20	1С:PM Управление проектами. Модуль для 1С:ERP	ITLand
21	1С:Аренда и управление недвижимостью. Модуль для 1С:ERP	ЭЛИАС ВЦ
22	1С:Риэлтор. Управление продажами недвижимости. Модуль для 1С:ERP	ЭЛИАС ВЦ
23	1С:Реализация алкогольной продукции. Модуль для 1С:ERP и 1С:КА2	КТ:Алкоголь
24	1С:Производство алкогольной продукции. Модуль для 1С:ERP	КТ:Алкоголь
25	1С:Управление автотранспортом. Модуль для 1С:ERP	1С-Парус
26	1С:Управление строительным произв. Модуль для 1С:ERP и 1С:КА2	1С-Парус
27	1С:CRM. Модуль для 1С:ERP и 1С:КА2	1С-Парус
28	1С:GIS Упр. пространственными данными. Модуль для 1С:ERP и 1С:КА2	ЦПС
29	1С:Хлебобулочное и кондитерское производство 2. Модуль для 1С:ERP 2	1С-Парус
30	1С:Общепит. Модуль для 1С:ERP	1С-Парус
31	1С:Молокозавод. Модуль для 1С:ERP и 1С:КА2	Комлайн
32	1С:ERP Горнодобывающая промышленность 2	Синерго
33	1С:PDM Управление инженерными данными 3	APPIUS

Планируется выпуск летом 2017 г. решений:

34	1С:Горнодобывающая промышленность 2. Оперативный учет	Синерго
35	1С:Энергетика 2. Метрология в ТЭК	Бест Софт
36	1С:Энергетика 2. Управление сбытом и закупками электроэнергии	Бест Софт
37	1С:Энергетика 2. Управление тендерными и закупочными процедурами в электросетевых компаниях	Бест Софт
38	1С:Энергетика 2. Учет технологических присоединений	Бест Софт
39	1С:Энергетика 2. Учет транспорта электроэнергии	Бест Софт
40	1С:Энергетика 2. Энергосбережение	Бест Софт
41	1С:Управление металлургическим комбинатом. Модуль для 1С:ERP	АВК-система
42	1С:Управление лесозаготовительным предприятием 2. Модуль для 1С:ERP	Неосистемы
43	1С:Полиграфия 2. Модуль для 1С:ERP	Армекс
44	1С:Управление мукомольным, крупяным, комбикормовым и масложировым предприятием. Модуль для 1С:ERP	Бином
45	1С:Оперативное упр. мясоперерабатывающим производ. Модуль для 1С:ERP	Абсолют Софт
46	1С:ERP Управление птицеводческим предприятием	1С-Парус
47	1С:Птицеводство. Модуль для 1С:ERP	1С-Парус
48	1С:ERP Управление мясоперерабатывающим предприятием 2	1С-Парус
49	1С:Производство мясной и рыбной продукции 2. Модуль для 1С:ERP	1С-Парус
50	1С:Управление водоканалом 2	Софт-портал
51	1С:Заказчик-застройщик. Модуль для 1С:ERP	1С-Парус

Планируется выпуск осенью-зимой 2017 г. решений:

52	1С:Управляющая компания ЖКХ. Модуль для 1С:ERP и 1С:КА2	ЭлитПрофит
53	1С:Фармпроизводство 2. Модуль для 1С:ERP	Алгоритм Успеха

- Отвечает специалист по «1С:Предприятие 8», эксперт фирмы «1С» по интегрированным решениям, разработчик комплекса «1С:Машиностроение» из 17 конфигураций на базе «1С:УПП», разработчик «1С:MES» ред. 1.0-1.1, разработчик «1С:Облачная карта решений»
- Для ответа на вопрос проведен интеграционный тест для бизнес-кейса с 20 конфигурациями «1С»
- Целевой клиент – крупный вертикально-интегрированный строительный холдинг



Артем Григорович
Проектировщик-разработчик
ERP/MES решений

Бесшовная
Обмен данными
Единая конфигурация

Используемые программные продукты

1. 1С:ERP Управление строительной организацией 2 (вкл. 1С:ERP и 1С:Смета)
2. 1С:Риэлтор. Управление продажами недвижимости. Модуль для 1С:ERP
3. 1С:Аренда и управление недвижимостью. Модуль для 1С:ERP
4. 1С:ТОИР Управление ремонтами и обслуживанием оборудования 2 КОРП
5. 1С:Управление автотранспортом. Модуль для 1С:ERP
6. 1С:Центр спутникового мониторинга ГЛОНАСС/GPS

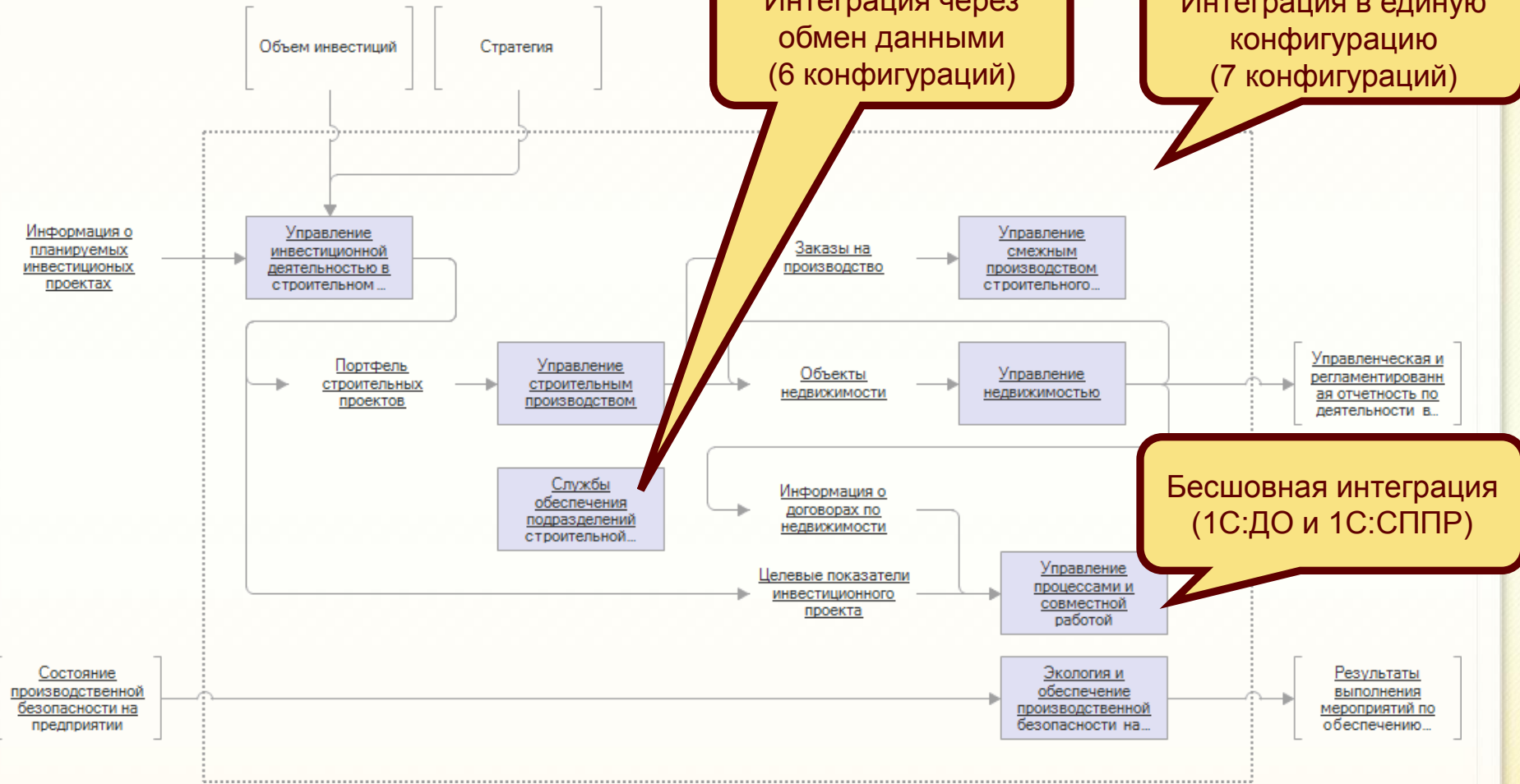
7. 1С:WMS Логистика. Управление складом
8. 1С:Производственная безопасность. Комплексная (вкл. 4 конфигурации)
9. 1С:ITIL Управление информационными технологиями
10. 1С:Инвентаризация и управление имуществом
11. 1С:MDM Управление нормативно-справочной информацией
12. 1С:PM Управление проектами. Модуль для 1С:ERP
13. 1С:KPI Управление по целям 2

14. 1С:Документооборот 8 КОРП
15. 1С:СППР
16. 1С:Управление холдингом (интеграция с 1С:ERP и 1С:ДО реализована, в тест не вкл.)



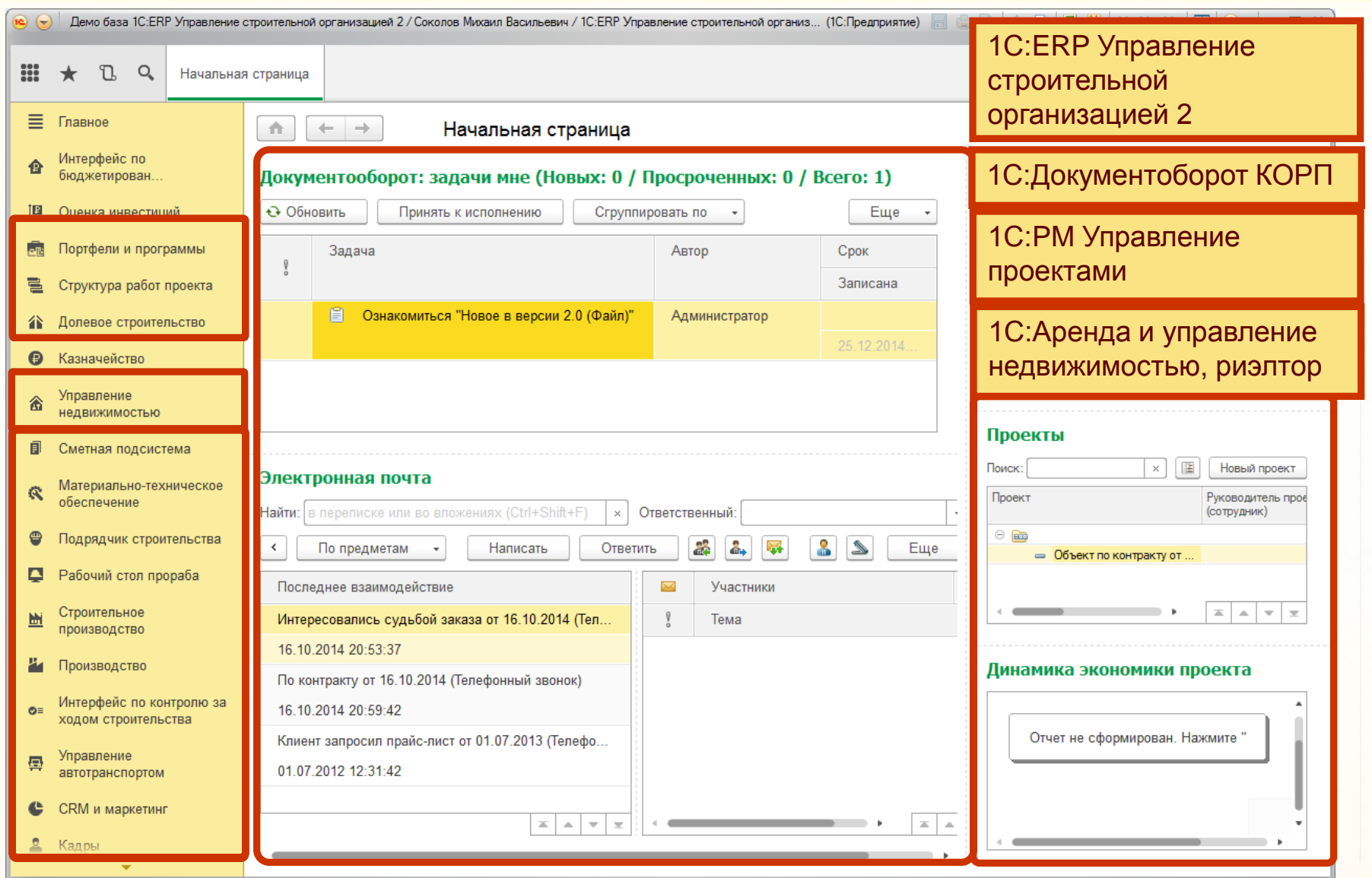
20
конфигураций 1С

2.3.2 Бизнес-кейс «Инженерно-строительный холдинг»



Функциональная модель в сервисе 1С:Облачная карта решений:

http://platform.demo.1c.ru/solutionscloud//?C=%22?id_dcfc1aaa-7a90-11e6-0990-0050569f68e0%22



Демо база 1С:ERP Управление строительной организацией 2 / Соколов Михаил Васильевич / 1С:ERP Управление строительной организ... (1С:Предприятие)

Начальная страница

Главное

- Интерфейс по бюджетирован...
- Оценка инвестиций
- Портфели и программы
- Структура работ проекта
- Долевое строительство
- Казначейство
- Управление недвижимостью
- Сметная подсистема
- Материально-техническое обеспечение
- Подрядчик строительства
- Рабочий стол прораба
- Строительное производство
- Производство
- Интерфейс по контролю за ходом строительства
- Управление автотранспортом
- CRM и маркетинг
- Кадры

Начальная страница

Документооборот: задачи мне (Новых: 0 / Просроченных: 0 / Всего: 1)

Обновить | Принять к исполнению | Сгруппировать по | Еще

!	Задача	Автор	Срок
			Записана
	Ознакомиться "Новое в версии 2.0 (Файл)"	Администратор	25.12.2014...

Электронная почта

Найти: в переписке или во вложениях (Ctrl+Shift+F) × Ответственный:

По предметам | Написать | Ответить | Еще

Последнее взаимодействие	Участники
Интересовались судьбой заказа от 16.10.2014 (Тел... 16.10.2014 20:53:37	!
По контракту от 16.10.2014 (Телефонный звонок) 16.10.2014 20:59:42	Тема
Клиент запросил прайс-лист от 01.07.2013 (Телефо... 01.07.2012 12:31:42	

Проекты

Поиск: ×

Проект	Руководитель прое (сотрудник)
Объект по контракту от ...	

Динамика экономики проекта

Отчет не сформирован. Нажмите "

1С:ERP Управление строительной организацией 2

1С:Документооборот КОРП

1С:PM Управление проектами

1С:Аренда и управление недвижимостью, риэлтор

Бизнес-кейс «Инженерно-строительный холдинг»

Результаты интеграционного тестирования

- Цели проведения интеграционного тестирования:
 - Определить трудоемкость первоначальной сборки решения, включающего 15 продуктов с 20 конфигурациями линейки решений для 1С:ERP;
 - Дать предварительную оценку трудоемкости дальнейшего сопровождения;
 - Сравнить трудоемкость с трудоемкостью получения ПМК "Машиностроение" из 17 конф.

Показатель	Бизнес-кейс «Инженерно-строительный холдинг», 20 конфигураций	ПМК «Машиностроение», 17 конфигураций
Трудоемкость первоначальной сборки	24 чел/ч (в 3 раза легче)	80 чел/ч
Трудоемкость обновления решений	8 чел/ч (в 7 раз легче)	60 чел/ч

- Результаты интеграционного тестирования:
 - Модульный подход значительно повышает интегрируемость решений и позволяет гибко подходить к схемам интеграции при проектировании ИТ-инфраструктуры решений
 - Трудоемкость сборки и главное – дальнейшего сопровождения значительно меньше
 - **Вывод: создание и сопровождение интегрированного комплекса из 1С:ERP и 40 решений для корпоративных клиентов – с технической стороны вполне реально**

Статистика по 1636 продажам «1С:ERP»

За 2014-2017 гг., включая отраслевые решения на базе
«1С:ERP»

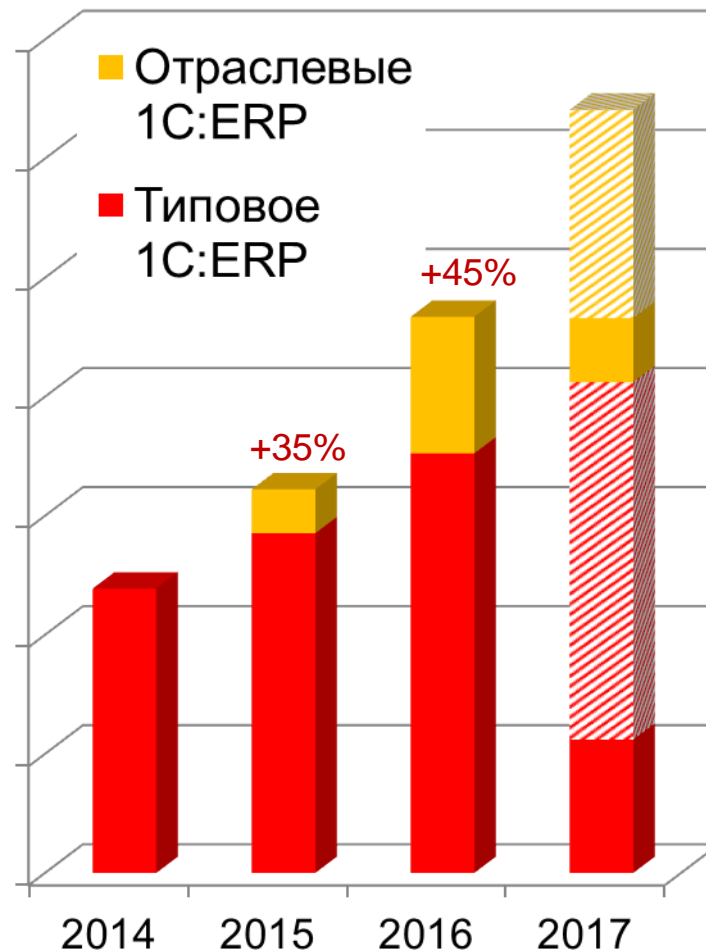


Рост интереса к 1С:ERP и продаж

Рост интереса к 1С:ERP



Рост продаж 1С:ERP (в руб.)



Удовлетворенность пользователей по данным 1636 анкет о ходе внедрения финальной версии (по 5-балльной шкале):

Общая удовлетворенность: 4,24

Производительность: 4,36

Качество конфигурации: 4,28

Качество и полнота документации: 4,18

Сопровождение конфигурации: 4,37

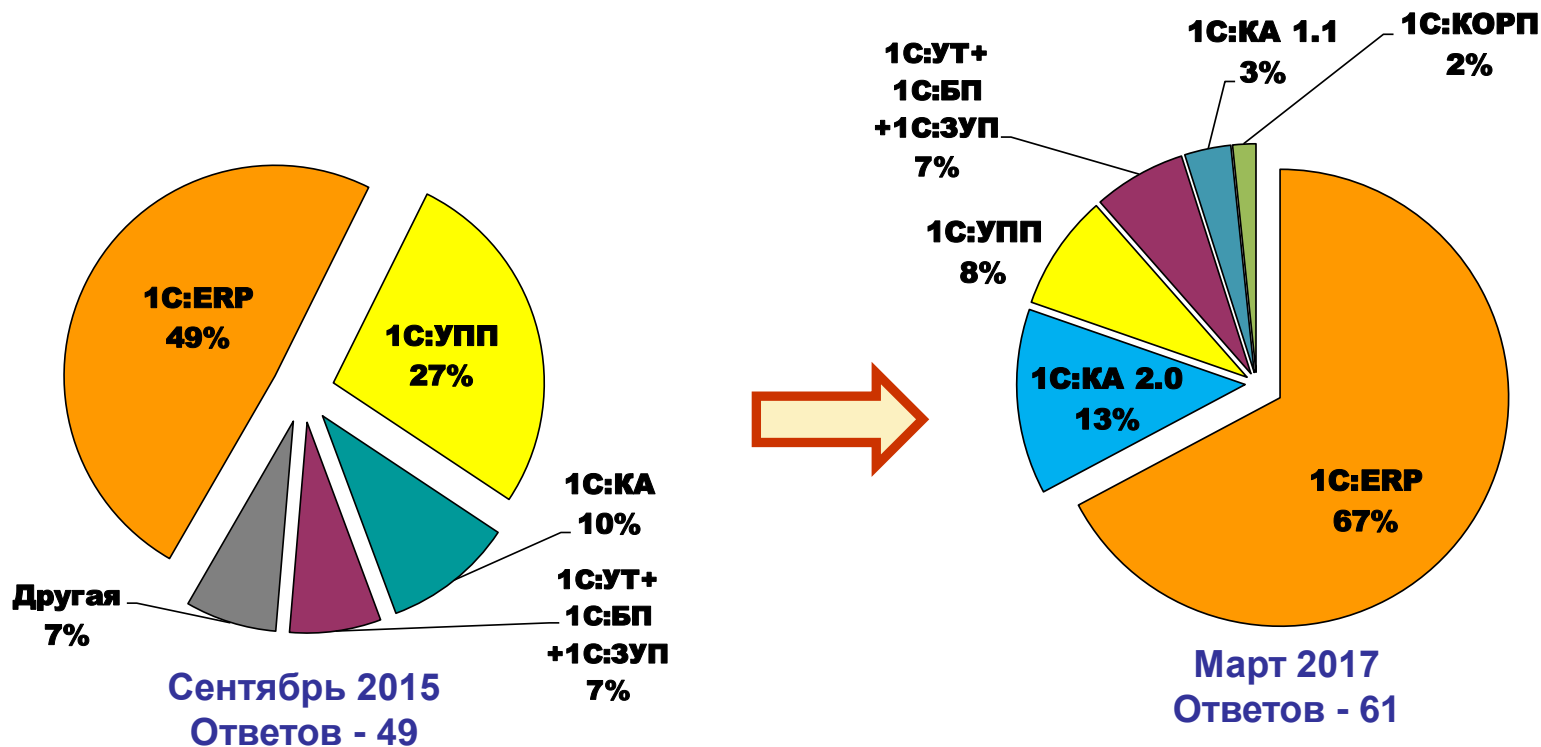
Удовлетворенность услугами партнера: 4,30



Изменение структуры предложения решений "1С" со стороны партнеров

По данным анкетирования партнеров:

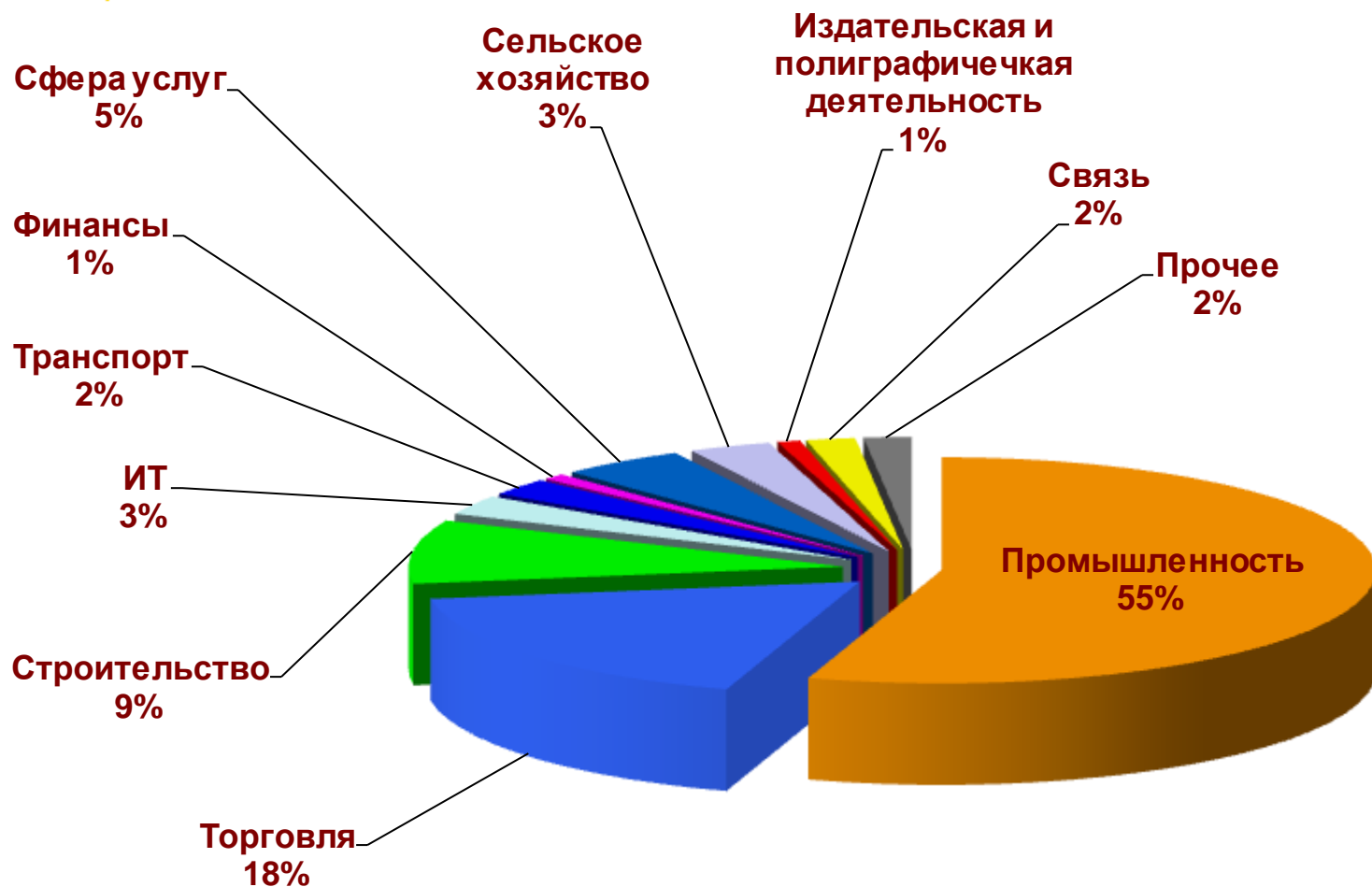
какую программу Вы предлагаете в первую очередь новым клиентам крупного и среднего масштаба для комплексной автоматизации учета и управления предприятием?



Решения нового поколения 1С:ERP и 1С:КА2 предлагают в 80% случаев



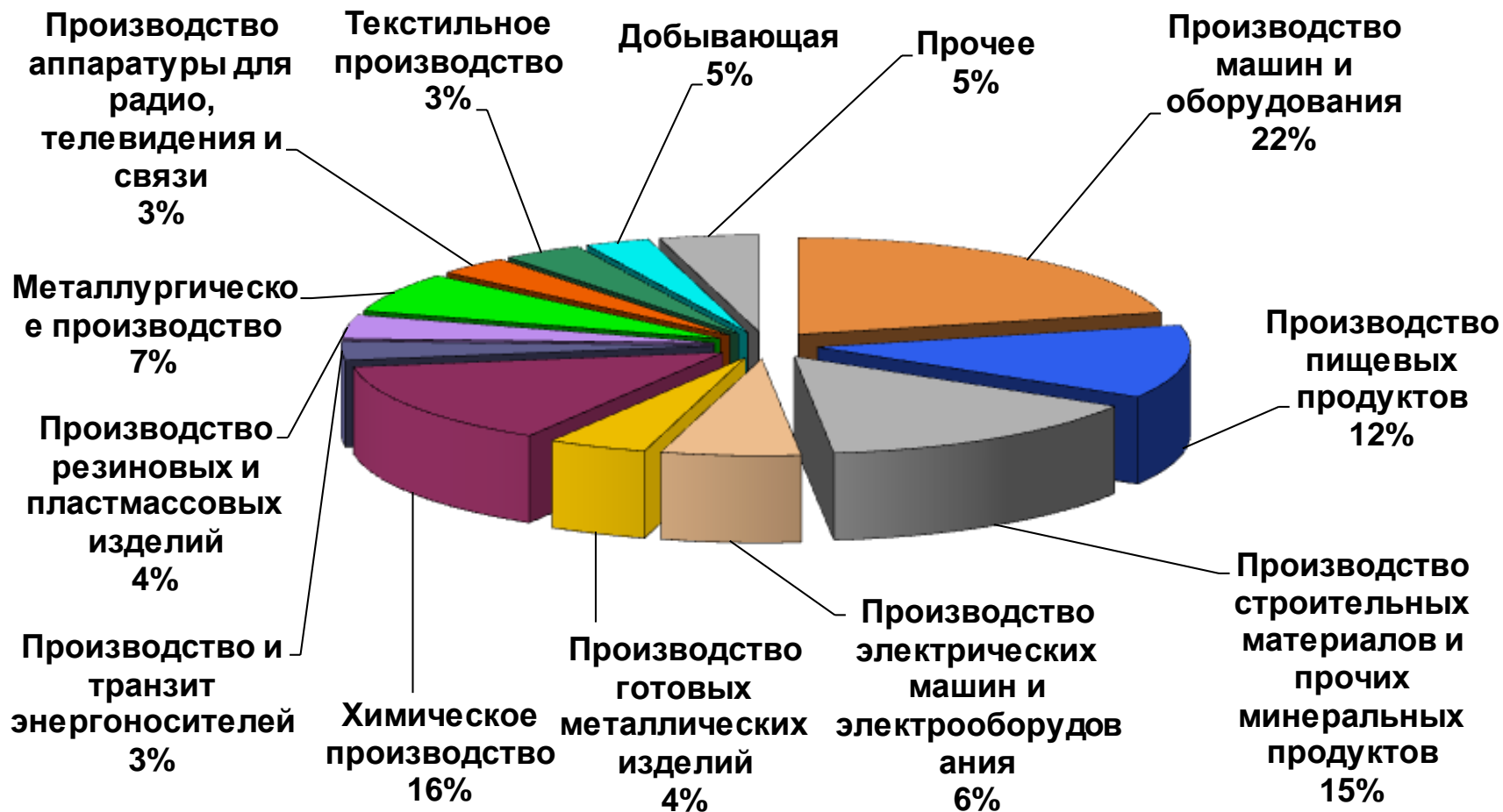
Статистика продаж 1С:ERP по направлениям деятельности клиентов



Большинство предприятий из промышленности, в том числе 139 предприятий ОПК



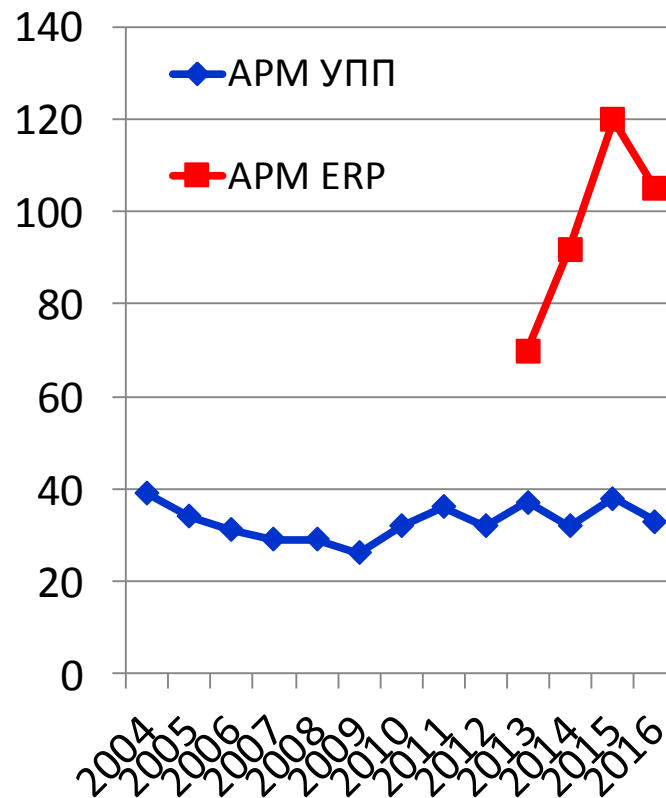
Статистика продаж 1С:ERP по отраслям промышленности



Большое разнообразие производств



Статистика изменения соотношения числа сотрудников предприятия и АРМ между УПП и ERP



Системой 1С:ERP 2 автоматизируются предприятия с большим количеством сотрудников и большее количество рабочих мест.



Статистика по 1500 проектам внедрения «1С:ERP»

**За 2014-2017 гг., включая отраслевые решения на базе
«1С:ERP», только актуальные отчеты о ходе внедрения,
проекты от 5 до 2000 АРМ**



Рейтинг партнеров по количеству опубликованных проектов внедрения 1С:ERP

Данные на 31.05.2017 справочник внедренных решений и 1500 отчетов о ходе внедрения

№	Наименование	Город	Внедрений с отзывом	Проектов всего	АРМ	Участвуют в конференции
1	1С:Первый БИТ, Мск – Центр. офис	Москва	19	100	2477	
2	Внедренческий центр "Раздолье"	Москва	10	28	1332	✓
3	1С-Рарус	Москва	9	72	1284	✓
4	1С:ВДГБ	Москва	7	31	1155	
5	ПромИнфоКонсалт	Нижний Новгород	7	9	301	
6	1С:Автоматизация	Санкт-Петербург	6	16	1144	
7	1С:Апрель Софт	Санкт-Петербург	6	14	461	
8	1С-РАРУС САМАРА	Самара	5	8	153	✓
9	Кодерлайн	Тула	5	21	847	
10	1С-Архитектор бизнеса	Москва	5	64	956	✓
11	1С:Первый БИТ СПб – Центр. офис	Москва	5	46	1204	✓
12	Прайм-1С-Екатеринбург	Екатеринбург	5	14	146	
13	ITLand	Санкт-Петербург	4	18	290	✓
14	Абсолют-Софт Корпоративные проекты	Тольятти	4	14	2238	✓

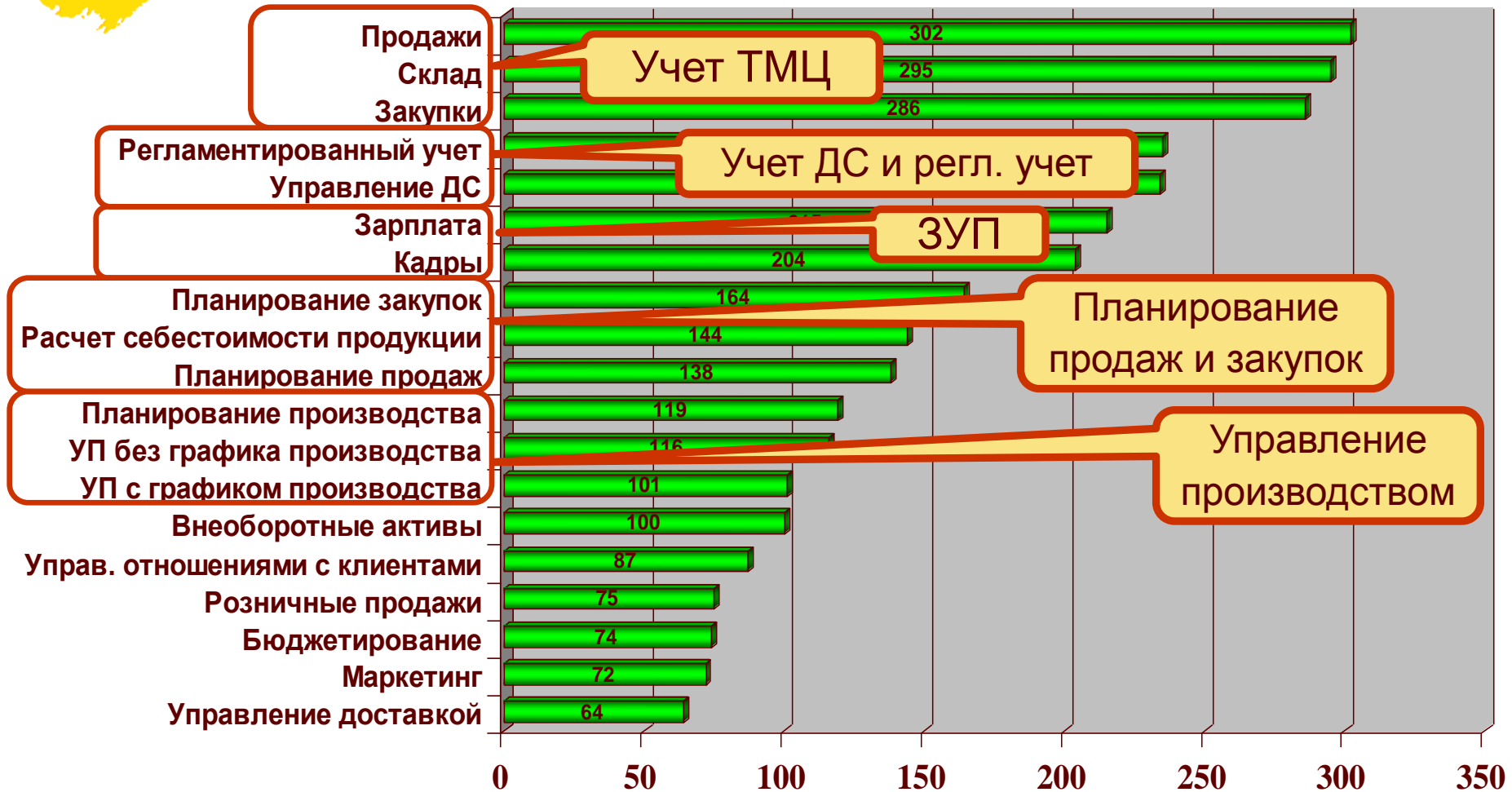


Состояние работ по внедрению 1С:ERP





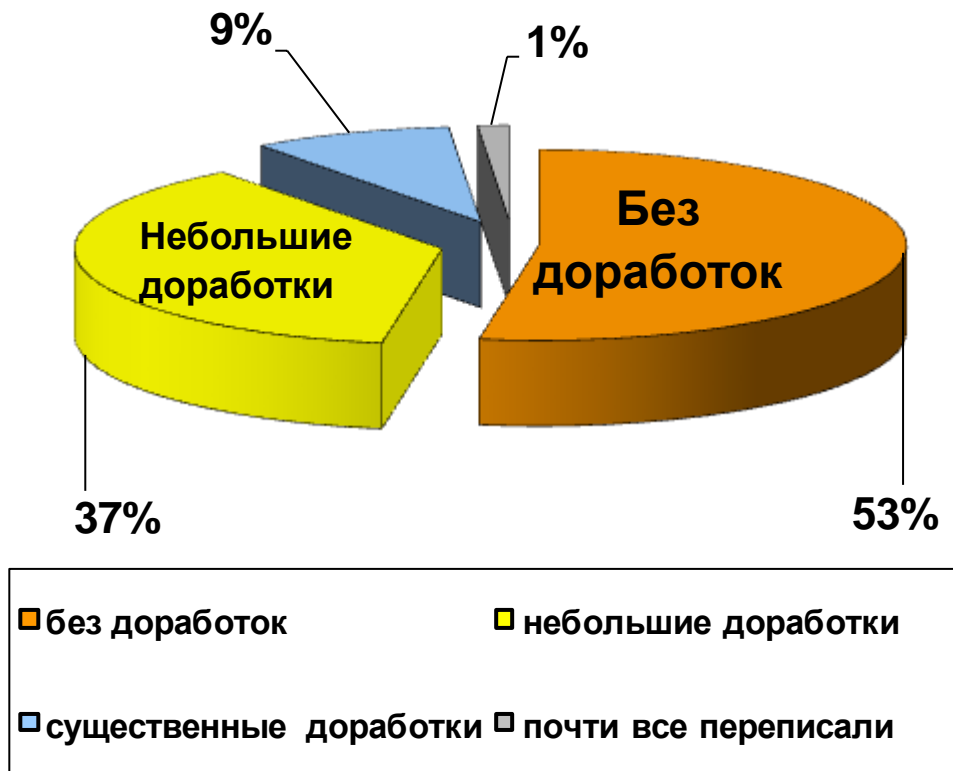
С каких подсистем чаще всего начинают внедрение?



Данные по внедренным подсистемам активных проектов на 31.05.2017 по 1135 отчетам о ходе внедрения



Доработки подсистем 1С:ERP при внедрении (суммарно по всем подсистемам)



90% функционала внедряется без доработок или с небольшими доработками

- **без доработок:**
программный код не изменялся и не добавлялся
- **небольшие доработки:**
1-10% программного кода изменено или добавлено
- **существенные доработки:**
11-30% строк кода изменено или добавлено
- **почти все переписали:**
около 50% строк кода изменено или добавлено



Детальная статистика по 400 крупным проектам внедрения «1С:ERP»

Проекты от 50 рабочих мест

Профиль среднестатистического проекта:

1 480 чел. – штат автоматизируемого предприятия

170 рабочих мест планируют автоматизировать

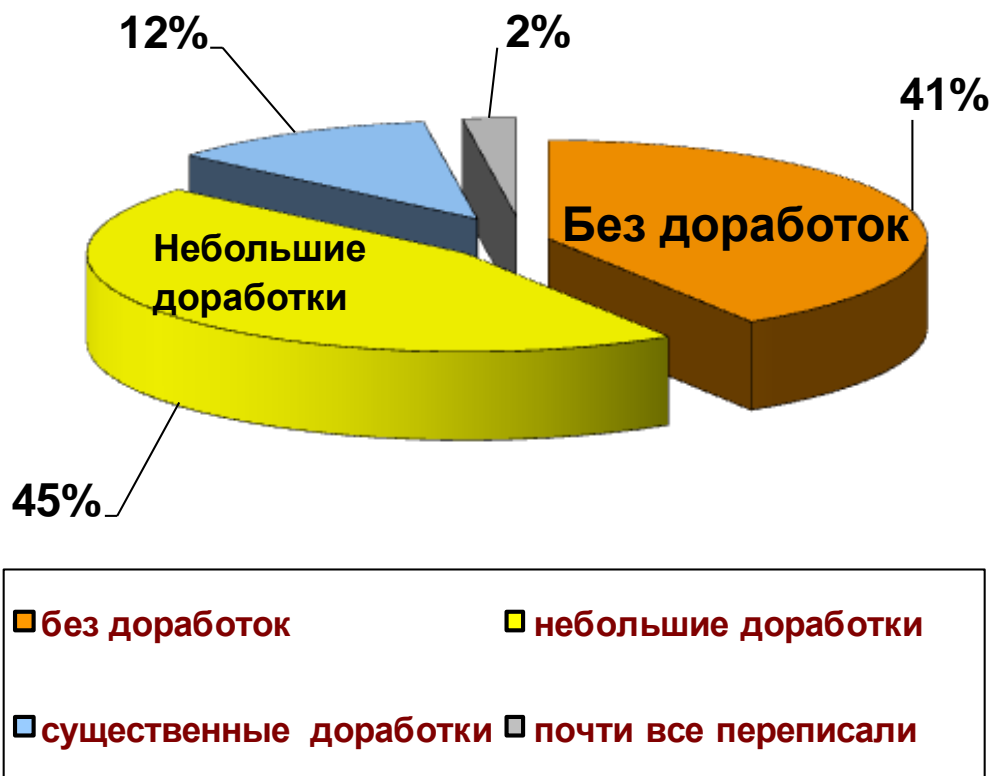
136 лицензий приобрели

127 рабочих мест уже автоматизировали

95 активных пользователей



Доработки подсистем 1С:ERP при внедрении (суммарно по всем подсистемам) на крупных проектах

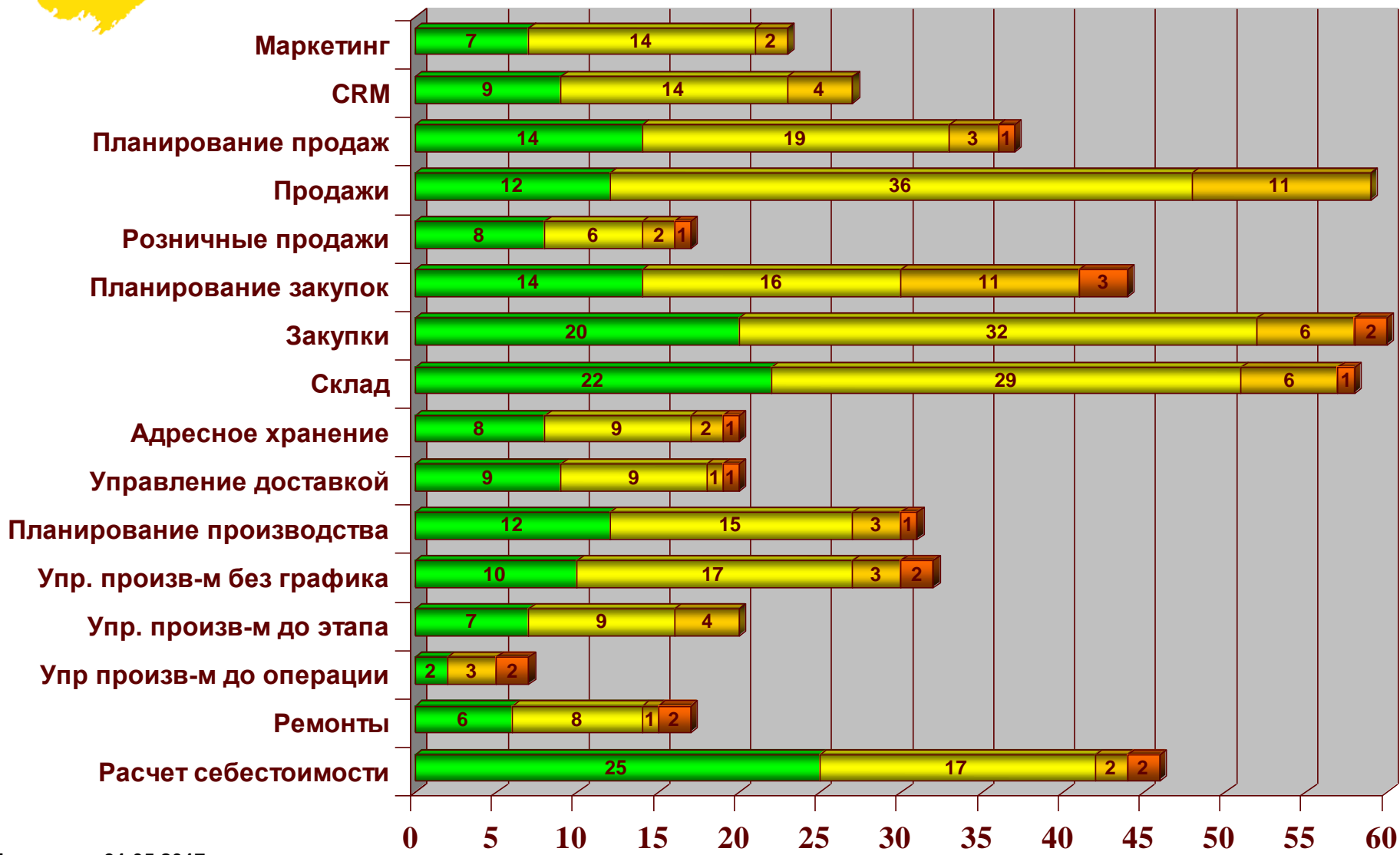


86% функционала внедряется без доработок или с небольшими доработками

- **без доработок:**
программный код не изменялся и не добавлялся
- **небольшие доработки:**
1-10% программного кода изменено или добавлено
- **существенные доработки:**
11-30% строк кода изменено или добавлено
- **почти все переписали:**
около 50% строк кода изменено или добавлено



1С:ERP. Доработки по подсистемам. Маркетинг, торговля, производство. на крупных проектах



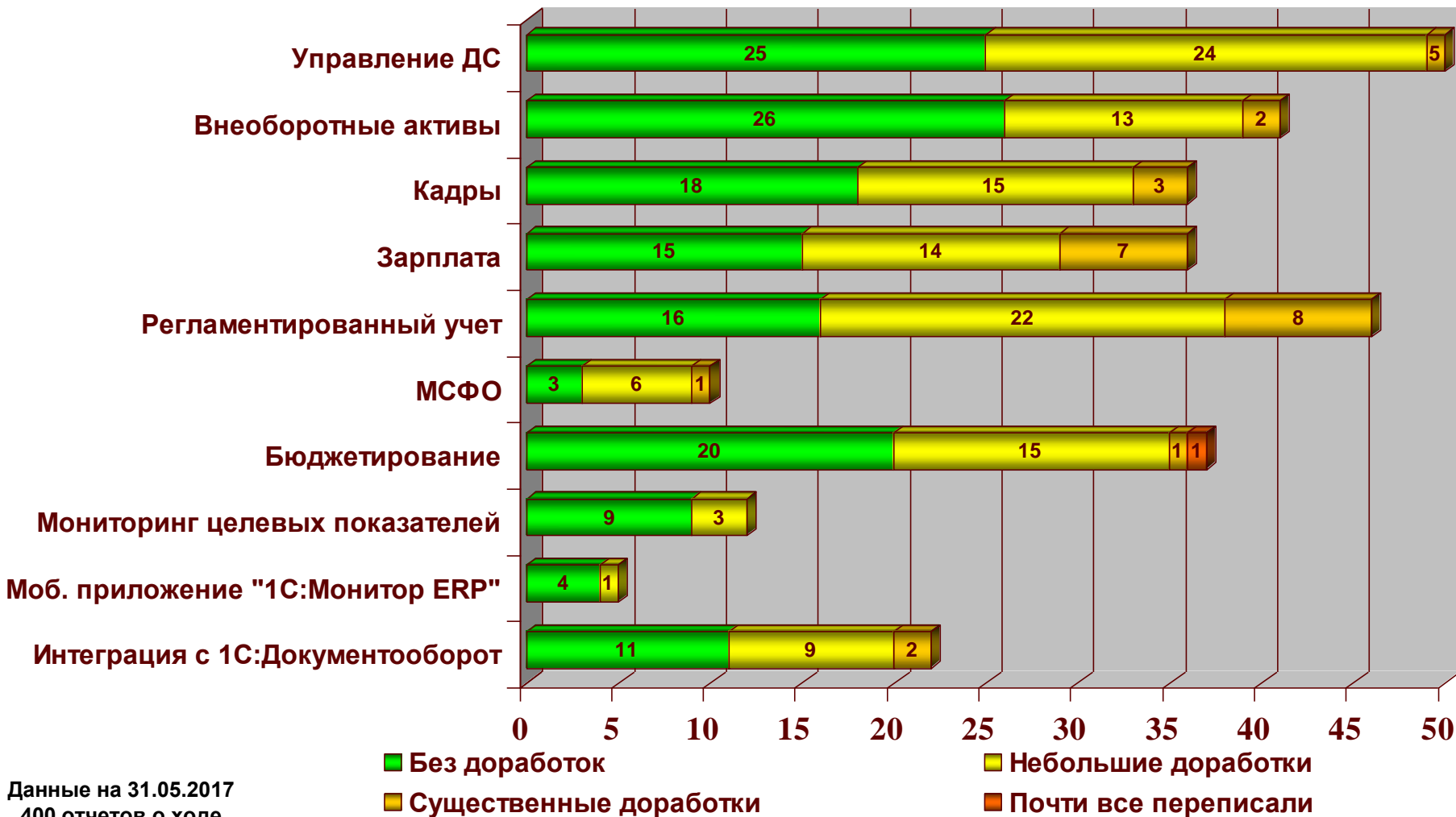
Данные на 31.05.2017
400 отчетов о ходе
внедрения от 50 АРМ

■ Без доработок
■ Существенные доработки

■ Небольшие доработки
■ Почти все переписали



1С:ERP. Доработки по подсистемам. Финансы, персонал, контроллинг. на крупных проектах



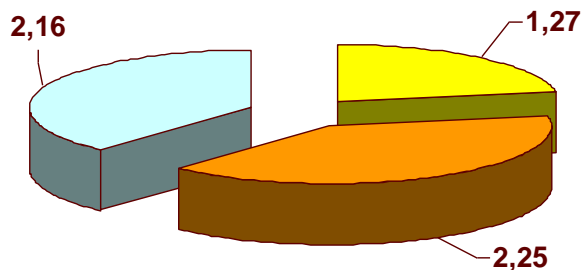
Данные на 31.05.2017
400 отчетов о ходе
внедрения от 50 АРМ



Структура проектной команды и распределение трудозатрат на крупных проектах

(клиент 1480 чел., 127 АРМ в среднем)

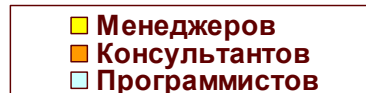
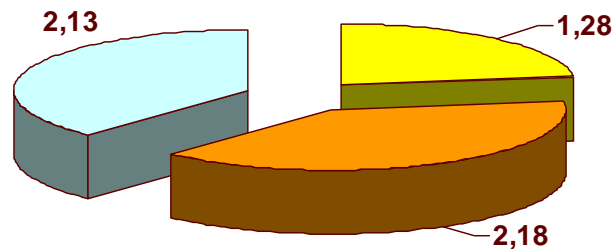
Численность и состав со стороны клиента



В среднем от клиента 6 чел.

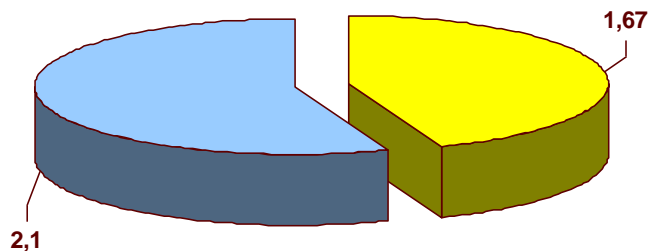
Итого численность команды: 12 чел.

Численность и состав со стороны партнера



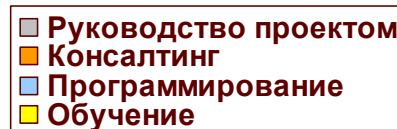
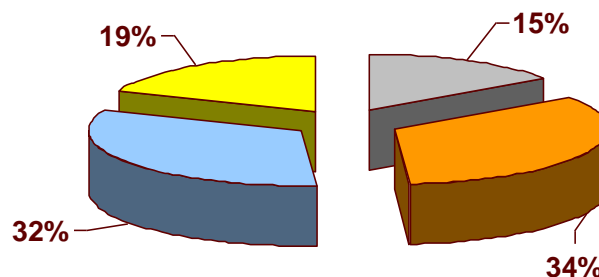
В среднем от партнера 6 чел.

Сопровождающие



Итого на сопровождение: 4 чел.

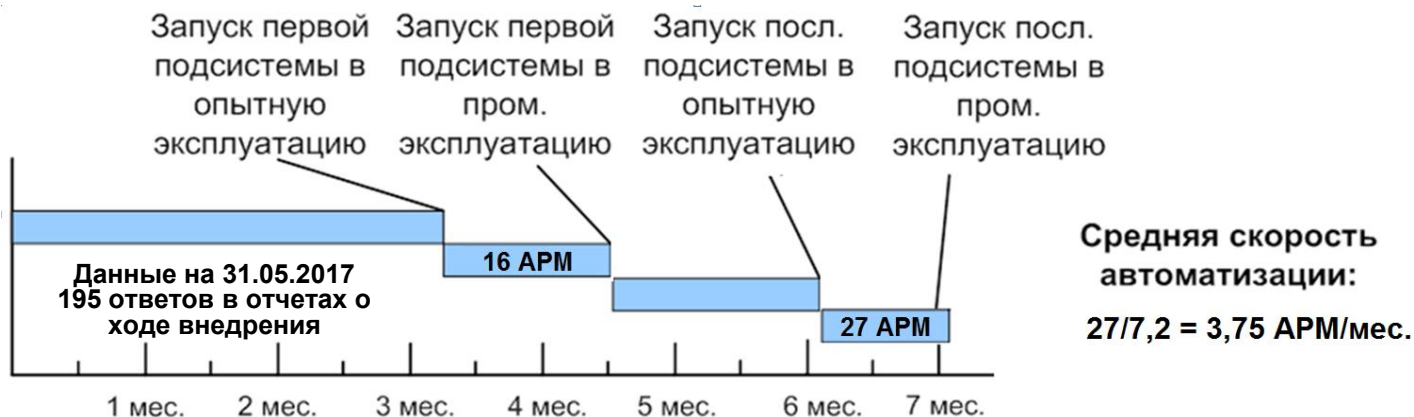
Распределение трудозатрат



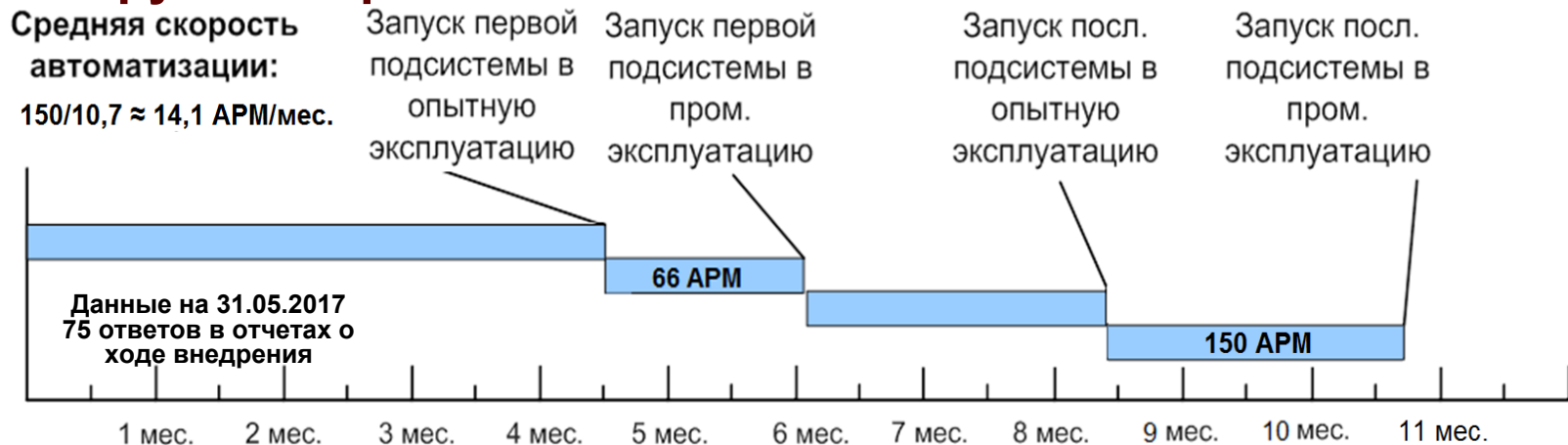


Сроки этапов проекта внедрения

Небольшие и средние проекты 5-49 АРМ



Крупные проекты от 50 АРМ





Трудозатраты и стоимостные показатели внедрений 1С:ERP

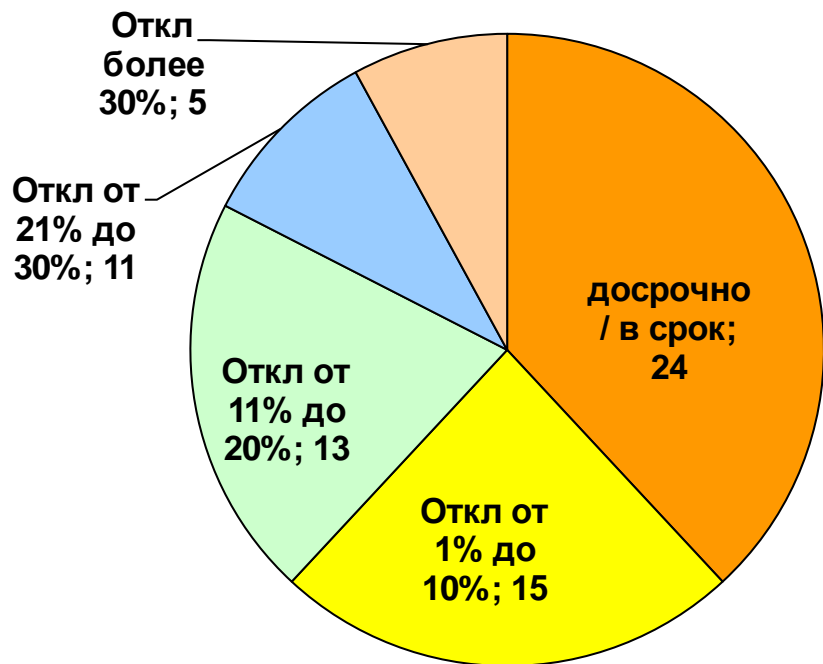
№	Показатель	Проекты 5-49 АРМ (ср. 16 АРМ)		Проекты от 50 АРМ (ср. 156 АРМ)	
		Москва и СПб	Регионы РФ	Москва и СПб	Регионы РФ
1	Трудозатраты на 1 АРМ	29 чел./час		41 чел./час	
2	Ставка по работам (чел./час), руб.	2 130	1 440	2 100	1 465
3	Расчетная стоимость 1 АРМ (ср. трудозатраты * ср. ставку), руб.	61 770	41 760	86 100	60 065

Важно: указанные значения являются усредненными по общей группе проектов. Реальные значения по конкретному проекту могут отличаться как в большую, так и в меньшую сторону в зависимости от сложности проекта, его географии, квалификации партнера и степени участия ИТ-службы заказчика в проекте.



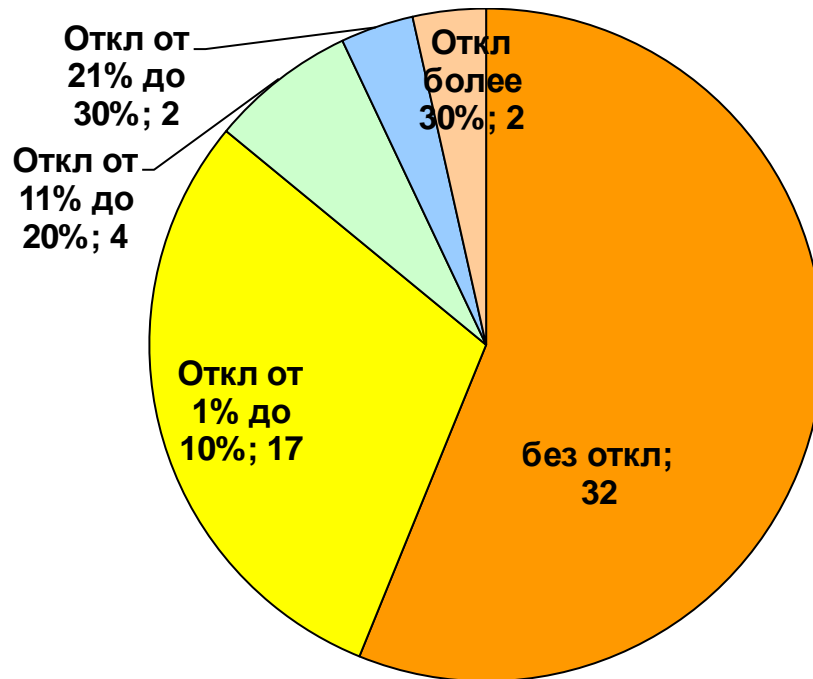
Отклонения от запланированных сроков и бюджетов на крупных проектах

Отклонение от запланированных сроков проекта



76% проектов укладываются в срок или имеют отклонение до 20%

Отклонение от запланированного бюджета проекта



83% проектов укладываются в бюджет или имеют отклонение до 10%



Экономический эффект

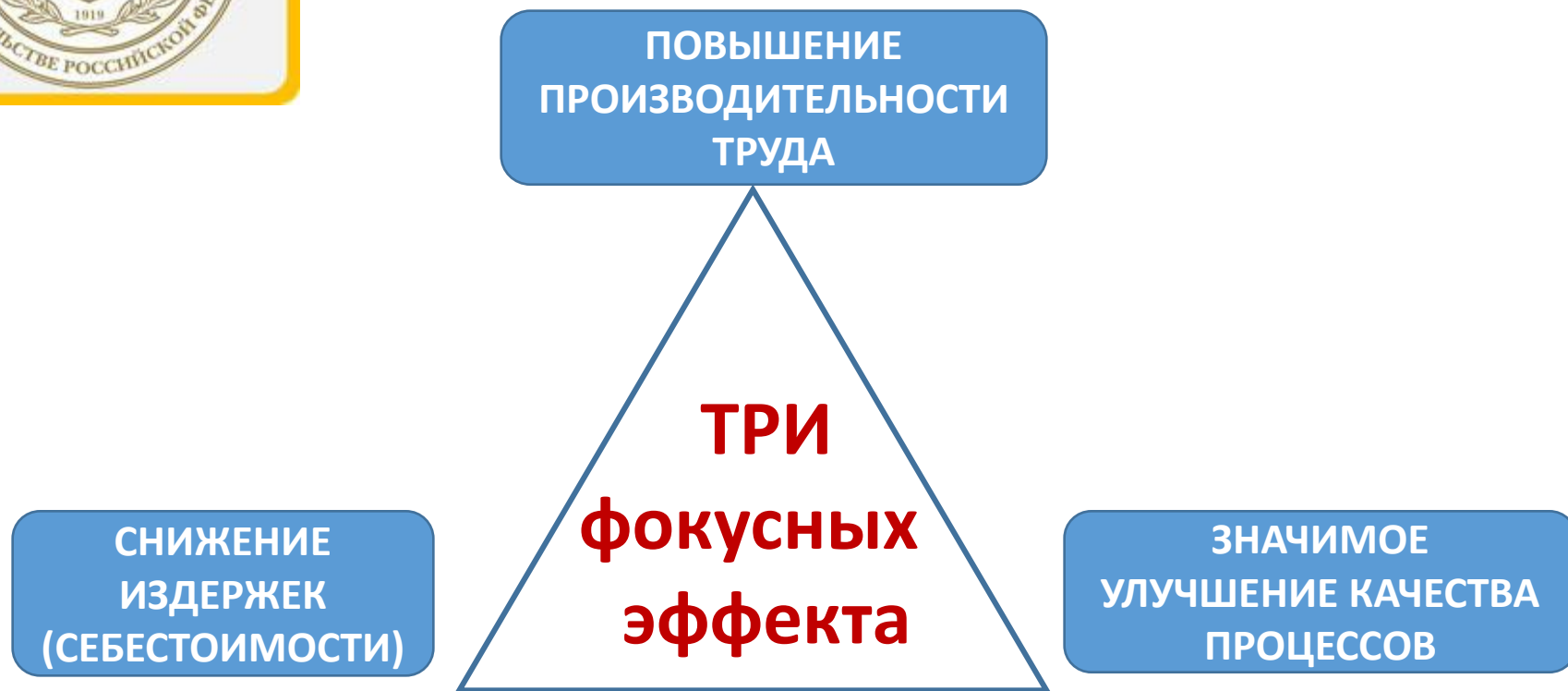
Детальный анализ ключевых показателей роста эффективности бизнеса по 113 проектам внедрения ERP-решений фирмы «1С» за 2011-2017 гг. по опубликованным официальным пресс-релизам и материалам конкурса 1С:Проект года

Цитаты с проектов:





Правильно развивая ИТ на предприятии, мы получаем:



**Это ОБЯЗАТЕЛЬНЫЙ результат
использования ИТ.**

*Слайд из доклада Аз-зари
Хусейна Мухамедовича,
заместителя Директора*





Рост производительности труда в производстве

ООО «НОВАТЭК НТЦ»,

г. Тюмень



«Увеличил производительность труда в производстве на 20%»



ООО «Русское зерно Уфа», г. Уфа

«Рост производительности труда в производстве 150%»



ЗАО «НТЦ

«Приводная техника»,

г. Москва

«Увеличил производительность труда в производстве на 10%»



Показатель	Кол-во значений	Значения	Среднее
Рост производительности труда в производстве	6	10-20%	14%



ПОВЫШЕНИЕ ПРОИЗВОДИТЕЛЬНОСТИ ТРУДА

Сокращение сроков исполнения заказов

ООО «ЮМТ-Индастри»,
г. Дедовск МО

*«Сократил сроки
исполнения
заказов на 10%»*



ГК «Трейд-Комфорт»,
г. Новосибирск

*«Сократил сроки
исполнения
заказов/услуг на 21%»*

Показатель	Кол-во значений	Значения	Среднее
Сокращение сроков исполнения заказов	14	14-75%	26%



ПОВЫШЕНИЕ ПРОИЗВОДИТЕЛЬНОСТИ ТРУДА

Увеличение объема выпускаемой продукции

**ООО «Русское зерно
Уфа», г. Уфа**



*«Увеличило
объем выпускаемой
продукции на 150%»*



**ООО «Гельтек-Медика»,
г. Москва**



*«Увеличил объем
выпускаемой продукции
на 15%»*



**ООО «ВТД»,
г. Ростов-на-Дону**



*«Увеличил объем
выпускаемой
продукции
на 20%»*



Показатель	Кол-во значений	Значения	Среднее
Увеличение объема выпускаемой продукции	23	3-150%	29%



ЗНАЧИМОЕ УЛУЧШЕНИЕ КАЧЕСТВА ПРОЦЕССОВ

Сокращение трудозатрат в различных подразделениях



ПАО ГМК «Норильский Никель»

«Трудозатраты в подразделениях сократились на 30%»

ТД «Гулливвер и Ко», г. Москва

«Увеличилась скорость подготовки финансовой информации в 2 раза, регл. отчетности – на 30%»



Цифровой центр «ИОН» (НОУ-ХАУ)



«Сократились трудозатраты специалистов по закупкам на 50%»

ПАО «Уралкалий», г. Березники



«Ускорил получение управл. и регл. отчетности на 1,5 месяца»

Показатель	Кол-во значений	Значения	Среднее
Сокращение трудозатрат в различных подразделениях	24	10-70 %	35%



ЗНАЧИМОЕ УЛУЧШЕНИЕ КАЧЕСТВА ПРОЦЕССОВ

Ускорение обработки заказов

**«Оптика Кронос»,
г. Н. Новгород**



«Сократила время на оформление заказов покупателей в 2 раза»



**ОАО «Концерн НПО «Аврора»,
г. Санкт-Петербург**

«Увеличилась скорость обработки сложных заказов в рамках договорной деятельности на 20%»



**ООО «ЮМТ-Индастри»,
г. Дедовск МО**



«Ускорилась обработка заказов на 20%»



Показатель	Кол-во значений	Значения	Среднее
Ускорение обработки заказов	22	20-400 %	85%



Сокращение дебиторской задолженности

**«НПО НИИПАВ»,
г. Волгодонск**

«Снижена величина дебиторской задолженности на 10-15%»



АО «Череповецкий фанерно-мебельный комбинат», г. Череповец

«Сократилась дебиторская задолженность на 25%»



Показатель	Кол-во значений	Значения	Среднее
Сокращение дебиторской задолженности	8	8-50%	19%

СНИЖЕНИЕ ИЗДЕРЖЕК (СЕБЕСТОИМОСТИ)



Снижение объемов материальных запасов

ПАО «УАЗ», г. Ульяновск

«Сократил межоперационные запасы материалов на 40,5%»



«Оптика Кронос», г. Н. Новгород

«Складские запасы по всей сети в денежном эквиваленте сокращены на 5%»



ООО «ВТД», г. Ростов-на-Дону

«Увеличил оборачиваемость складских запасов на 40%»



Показатель	Кол-во значений	Значения	Среднее
Снижение объемов материальных запасов	15	4-50%	20%



Сокращение расходов на материальные ресурсы



ПАО «УАЗ», г. Ульяновск



«Оптимизировал использование ресурсов на 20%»



ООО «Русское зерно Уфа», г. Уфа

«Сократил расходы на материальные ресурсы на 30%»



Показатель	Кол-во значений	Значения	Среднее
Сокращение расходов на материальные ресурсы	11	2-30%	11%

СНИЖЕНИЕ ИЗДЕРЖЕК (СЕБЕСТОИМОСТИ)



Снижение себестоимости выпускаемой продукции



«РАО Энергетические Системы Востока», г. Хабаровск



«Снизил себестоимость выпускаемой продукции/услуг на 5%»



«НПО НИИПАВ», г. Волгодонск

«Снизил себестоимость продукции на 5%»



ООО «Русское зерно Уфа», г. Уфа



«Снизило себестоимость на 30%»



Показатель	Кол-во значений	Значения	Среднее
Снижение себестоимости выпускаемой продукции	19	1,4-30%	8%



Рост прибыли

Холдинг «Брис-Босфор»,
г. Москва



«Увеличил
прибыль на 15%»



ООО «ВТД»,
г. Ростов-на-Дону



«Увеличил
прибыль на 25%»



ГК «Трейд-Комфорт»,
г. Новосибирск

«Прибыль
выросла на 19%»



Показатель	Кол-во значений	Значения	Среднее
Рост прибыли	15	4-35%	14%



Рост конкурентных преимуществ предприятия и экономический эффект от внедрения ERP-решений на платформе «1С:Предприятие 8»

Данные на апрель 2017 г. по 113 опубликованным проектам внедрения ERP-решений
фирмы "1С" с показателями эффективности

Показатель		Среднее	Значения
Запасы и производство	Снижение производственных издержек	12%	5-50%
	Снижение себестоимости выпускаемой продукции	8%	1,4-30%
	Снижение объемов материальных запасов	20%	4-50%
	Сокращение расходов на материальные ресурсы	11%	2-30%
	Увеличение объема выпускаемой продукции	29%	3-150%
	Рост производительности труда в производстве	14%	10-20%
Оборотные средства	Рост оборачиваемости складских запасов	25%	7-50%
	Сокращение дебиторской задолженности	19%	8-50%
Эффективность и оперативность	Ускорение обработки заказов	85%	20-400%
	Сокращение сроков исполнения заказов	26%	14-75%
	Сокращение операционных и администр. расходов	20%	5-50%
	Рост прибыли	14%	4-35%
Трудозатраты и отчетность	Сокращение трудозатрат в различных подразделениях	35%	10-70%
	Ускорение получения управленческой отчетности	в 3,0 раза	в 1,3-11 раз
	Ускорение подготовки регламентированной отчетности	в 3,1 раза	в 1,4-10 раз

Таблица представлена в брошюре по 1С:ERP и каталоге «Секреты успешного бизнеса»

1С:ERP Управление предприятием 2



Спасибо за внимание!

**Нестеров Алексей,
Директор по ERP-решениям
Фирма «1С»**