

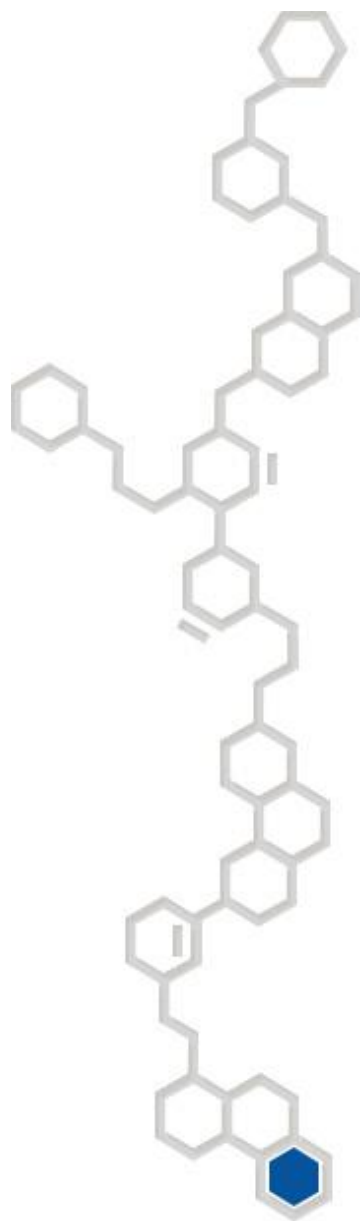
Автоматизация производства с использованием "1С:ERP"



требования к исходным данным,
моделирование, организация работы

НОВЛАЙН 2014 год





- О Компании НОВЛАЙН
- Цели проекта
- Текущее Архитектура учетной среды
- Требования к НСИ
- Формирование единой базы НСИ
 - Номенклатура и спецификации
- На пути от Фольклора к Стандартизации

Продукты

Мы создаем добавленную стоимость
в индустрии автомобильных аксессуаров.

Инновационные технологии – наш базовый приоритет.

Каталог

[Термоэластопласты, полиэтилены, поликарбонаты](#)

[Металлообработка](#)

[Текстильное производство](#)

[Внешние поставщики](#)



*Термоэластопласты,
полиэтилены,
поликарбонаты*

Металлообработка

*Текстильное
производство*

Внешние поставщики





Цели проекта

Заявка на проект

г. Щелково

№ проекта: _____

Утверждаю: 

"_06_" _июня_ 2014г.

Рабочее название проекта:

Автоматизация учета хозяйственных операций ГК Новлайн в единой учетной среде на базе 1С ERP

Гриф проекта:

общий

Вид проекта: операционный

Заказчик результата проекта:

Руководитель управления финансов Харитоненко В.В.

1. Основная цель проекта.

Автоматизация учета хозяйственных операций движения товарно-материальных ценностей, денежных средств, взаиморасчетов с контраентами в единой информационной среде.

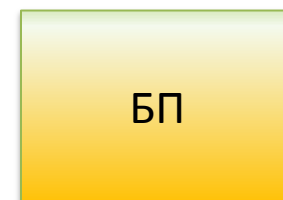
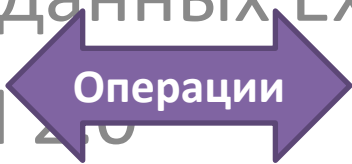
2. Выходы (результат) проекта (продукт, услуга) и основные требования к ним:

1	Единая учетно-информационная среда ГК Новлайн
2	Регистрация в ERP всех хозяйственных операций движения товарно-материально ценностей, движения денежных средств, взаиморасчетов с контрагентами.
3	Действующие, корректно работающие процедуры расчета себестоимости реализованной продукции и товаров, закрытия учетного периода.
4	Действующие, корректно работающие процедуры формирования финансового результата и финансовой отчетности по ГК Новлайн
5	
6	
7	
8	



Текущая структура учетной среды

- Производство – 1С УПП 1.2
- Торговля – 1С УТ 10.10
- **УП 2.0 (ERP)** – интеграция данных Excel
- Бухгалтерия БП 2.0



Коврики в салон PEUGEOT 107 2005-> (полиуретан) (Позиция номенклатуры) *

Записать и закрыть



Создать на основании ▾



Карточка номенклатуры



Все дейс

Артикул : Код:

Рабочее наименование:

Наименование для печати:

Описание

Учетная информация

Производитель:	<input type="text" value="Технолайн"/> ... Q
Марка (бренд):	<input type="text"/> ... Q
Номенклатурная группа:	<input type="text" value="Ковер в салон"/> ...
Материал:	<input type="text" value="Полиуретан"/> ...
Применяемость:	<input type="text" value="Модельные"/> ...
Модель (авто):	<input type="text" value="107"/> ... Q
Технология производства:	<input type="text" value="Формование"/> ...
Торговая марка:	<input type="text" value="ORIG"/> ...
Вид транспорта:	<input type="text" value="Легковой"/> ...
Марка (авто):	<input type="text" value="Peugeot"/> ... Q
Дата начала выпуска модели:	<input type="text" value="01.01.2005"/> 📅
Дата окончания выпуска модели:	<input type="text" value="."/> 📅
Комплектация автомобиля:	<input type="text" value="Не применяется"/> ...
Тип кузова:	<input type="text" value="хетчбек"/> ...
Объем кузова:	<input type="text" value="Двухобъемник"/> ...
Расположение руля:	<input type="text" value="Леворульный"/> ...
Цвет:	<input type="text" value="Чёрные"/> ...
Класс автомобиля:	<input type="text" value="A"/> ...
Производитель:	<input type="text" value="Технолайн"/> ...

Из присоединенных файлов



Требования к исходным данным

Спецификация для D000000012 (Ресурсная спецификация)

Записать и закрыть



Назначить основной

Сравнить спецификации

Создать на основании ▾



Все действия ▾



Группа:



Код: 000071239

Статус:

Действует

Установить статус ▾



Наименование: Спецификация для D000000012

Действует с: 01.01.2014



по:



Выходные изделия (1)

Материалы и работы (5)

Трудозатраты

Производственный пр...

Дополнительно

Описание

+ Добавить



Подобрать

Автоматический выбор материала

Настроить потребление

Все действия ▾

N	Номенклатура	Количество	Упаковка, Е...	Произво
1	Пакеты полиэтиленовые 65*100*0,04 "В"; 65*100 салон	1,000	шт	
2	Этикетка 100*150мм полуглянец(250шт/рул); TL000000010501	1,000	шт	
3	Винт "ПАПА" РЕФЕРЕНС 90527; TLNOV00042730	1,000	шт	
4	Клипса-шайба "МАМА" РЕФЕРЕНС 90528; TLNOV00042729	1,000	шт	
5	Рецептура 1; TLNOV00060758	3,900	кг	

Спецификация для D000000012 (Ресурсная спецификация)

[Записать и закрыть](#)

[Назначить основной](#)
[Сравнить спецификации](#)
[Создать на основании ▾](#)

[Все действия ▾](#)


Группа:

Код: 000071239

Статус:

Действует

Установить статус ▾



Наименование: Спецификация для D000000012

Действует с: 01.01.2014



по: ..


[Выходные изделия \(1\)](#)
[Материалы и работы \(5\)](#)
[Трудозатраты](#)
[Производственный пр...](#)
[Дополнительно](#)
[Описание](#)

 Производственный процесс: Одноэтапный Многоэтапный

Параметры

 Оптимальное количество передачи (между этапами): единиц/партий изделий

 Подразделение: Интервал планирования: День

 Маршрутная карта:
 Разбивать маршрутные листы по: единиц/партий изделий

 Планировать работу видов рабочих центров

[+ Добавить](#) | [Добавить альтернативный](#) | [↑](#) [↓](#) | [✕](#) | [Заполнить по маршрутной карте](#)

Вид рабочего центра	Вариант наладки	Время работы	Загрузка
Вид РЦ оснастка передняя правая...	<не используется>	6,0 мин	<не испол...
Вид РЦ оснастка задняя левая дл...	<не используется>	6,0 мин	<не испол...
Вид РЦ оснастка задняя правая д...	<не используется>	6,0 мин	<не испол...
№10 экструдер Вид	<не используется>	0,4 мин	<не испол...
№2 экструдер Вид	<не используется>	0,8 мин	<не испол...

Черным выделены основные виды рабочих центров, Коричневым - альтернативные.

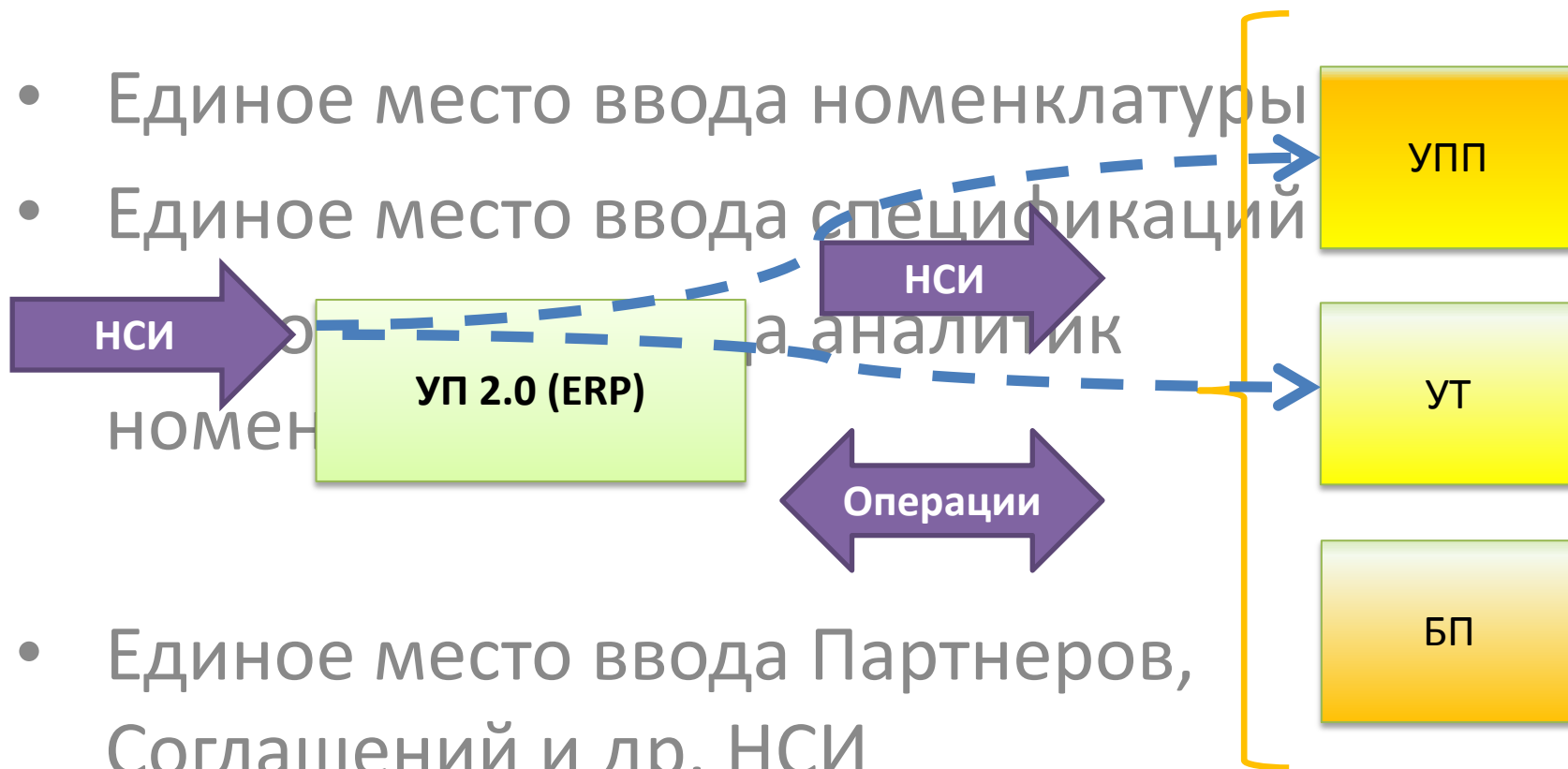
 Предварительный буфер: дн ... Завершающий буфер: дн ...

Если длительность буферов задана в днях, то при планировании работы буферов используется календарь подразделений



Формирование единой базы НСИ

- Единое место ввода номенклатуры
- Единое место ввода спецификаций
- Единое место ввода Партнеров, Соглашений и др. НСИ



Требования к исходным данным

Тестовая база для разработки - ГК Новлайн / Сыпало Константин Васильевич / 1С:ERP Управление предприятием 2.0 (1С:Предпри



Рабочий
стол



Маркетинг и
планирование



Продажи



Закупки



Склад



Производство
и ремонты



Кадры



Финансы



Бюдж



Рабочий стол



Настройки и справочники



Виды номенклатуры



Доступность видов рабочих центров



Доступность видов рабочих центров



Сохранить изменения

Ввод доступности:

Для формирования графика производства ...

Подразделение:

Цех №1 (01.01) ...

Период:

с: 01.11.2014 по: 30.11.2014

Заполнить доступность | Показать ручные изменения | Найти... |

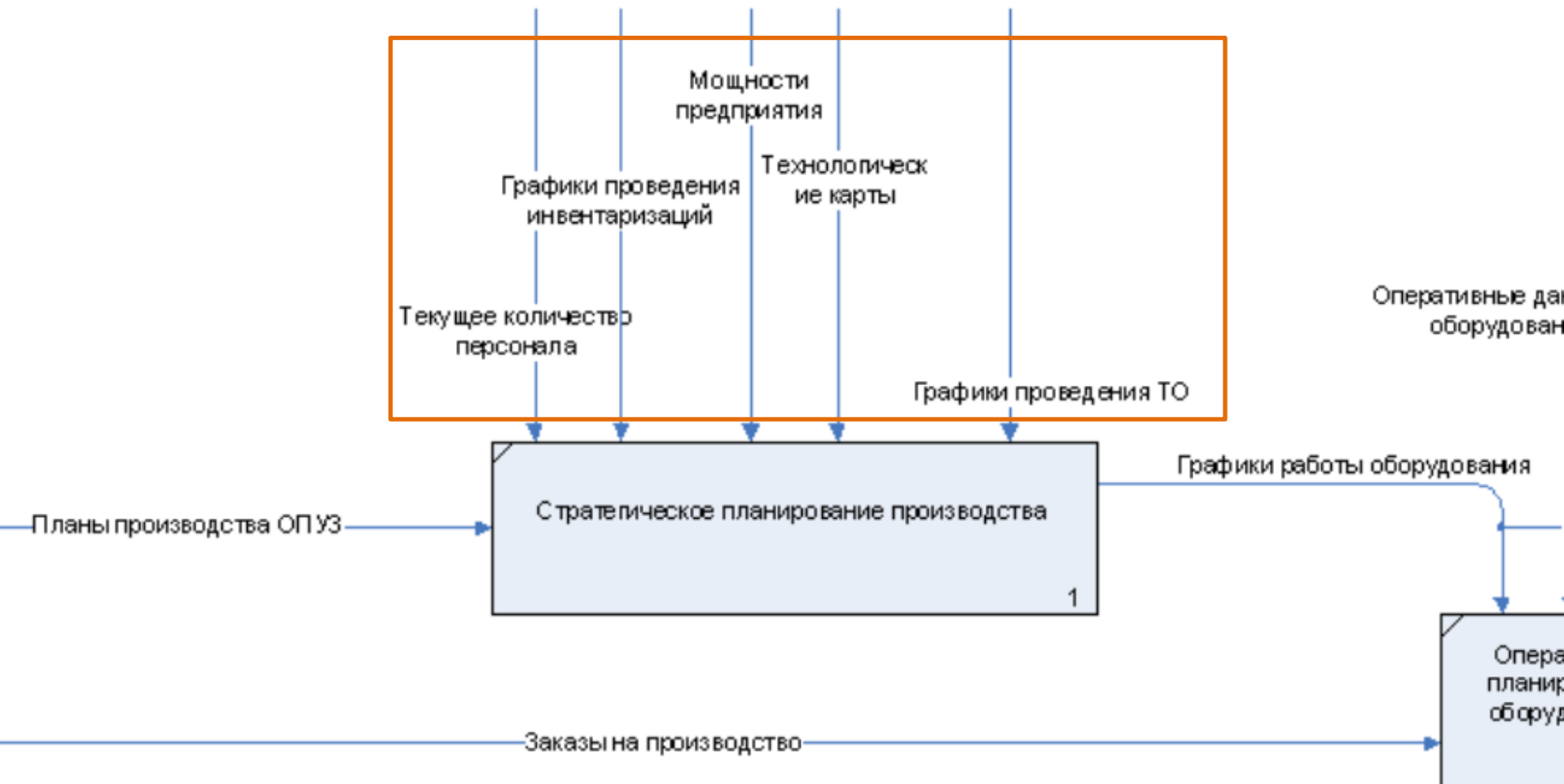
Вид рабочего центра		Заполнено по	Итого, ч	05 ноября (Ср)	06 ноября (Чт)	07 ноября (Пт)
№1 экструдер Вид		30.11.2014	696,00	24,00	24,00	24,00
№10 экструдер Вид		30.11.2014	696,00	24,00	24,00	24,00
№2 экструдер Вид		30.11.2014	696,00	24,00	24,00	24,00
№6 экструдер Вид		30.11.2014	696,00	24,00	24,00	24,00
№9 экструдер Вид		30.11.2014	696,00	24,00	24,00	24,00

Моделирование стандартизация процессов формирования НСИ



Моделирование – стандартизация

A4 Планирование производства





Переход от фольклора к стандартизации НСИ

- УП 2.0 для НОВЛАЙН это стандарт представления и хранения данных
- **УП 2.0 – это переход от знаний сотрудников к формализации и фиксации процессов производства**



Переход от фольклора к стандартизации НСИ

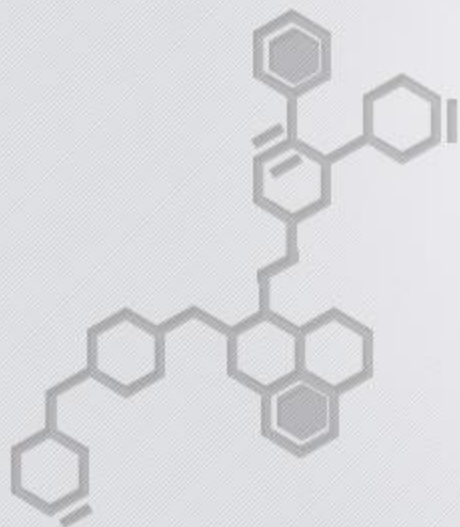
Для компании НОВЛАЙН

- 1С УП 2.0, 1С:ДО – стандарты формализации и хранения НСИ
- Стандарт учета хоз. операций, защиты в 1С УП 2.0 – стандарт



Что сделано

- Разработка аналитических признаков, дерева видов номенклатуры
- Перегрузка из УПП в ERP номенклатуры и спецификаций – формирование ресурсных спецификаций
 - Перегрузка из УТ аналитик
 - Перегрузка спецификаций из УПП
- Формирование дерева Партнеров, Соглашений, Контрагентов, Договоров:
 - Формирование единой базы контрагентов
 - Выстраивание иерархии Партнер-Соглашение-Контрагент-Договор
- Формирование единой базы производственной НСИ и Реинжиниринг процессов производства...



Благодарим
за внимание



+7 (495) 777-54-59

+7 (495) 995-67-99

www.novline.com

Константин Сыпало

konstantin.sypalo@novline.com

+7(985)265-28-79

