

1С:ERP Управление предприятием 2.0



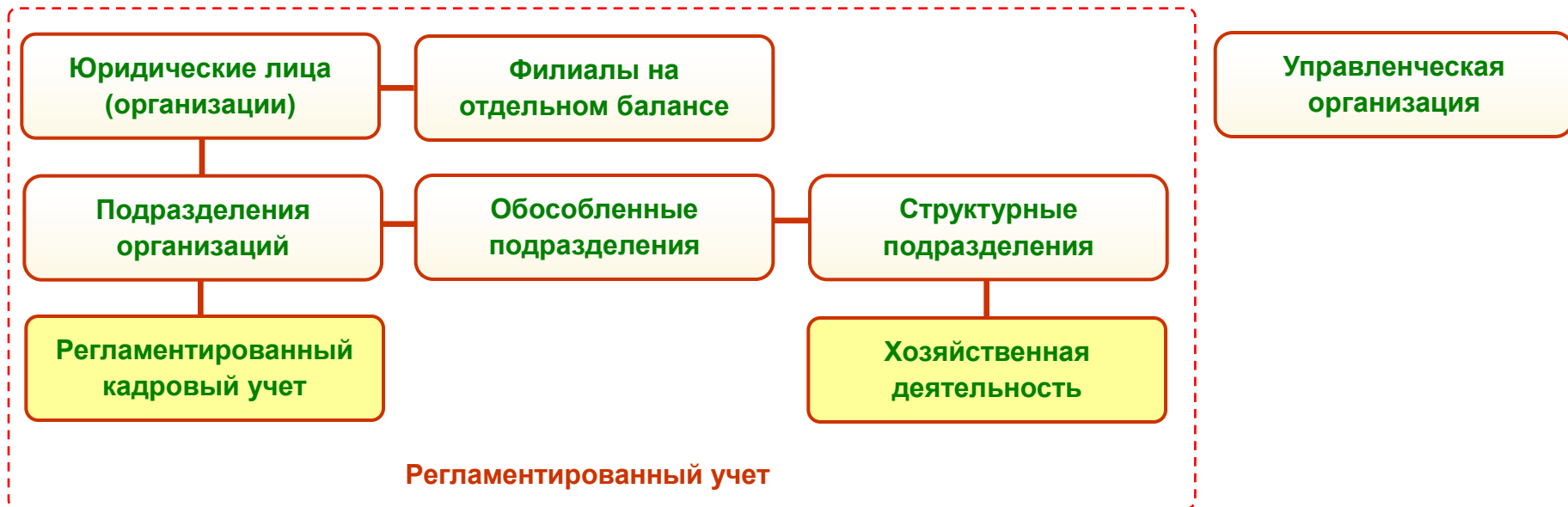
**Инструменты и методики для ведения
бухгалтерского и налогового учета**

**Александр Яковлев,
руководитель группы методической поддержки,
Фирма "1С"**

Организация регламентированного учета

Предприятие описывается как организационная структура, основными объектами которой выступают организации (юридические лица) и подразделения (службы, отделы, цеха и т.д.).

Предприятие



Для организаций и филиалов, выделенных на отдельный баланс, задаются:

- учетная политика
- параметры кадрового учета и расчета зарплаты
- штатное расписание
- использование обмена электронными документами

По умолчанию 01.01.2014 (Учетная политика организации)

Записать и закрыть | Отмена

Наименование: По умолчанию 01.01.2014

Метод оценки стоимости товаров:
Метод оценки: Средняя за месяц

Система налогообложения:
Система налогообложения: Общая

Организация является плательщиком ЕНВД
 Применяется учет НДС по фактическому использованию
 5% порог при распределении НДС по видам деятельности

Налог на прибыль
 Применяется ПБУ 18/02 "Учет расчетов по налогу на прибыль"

Учет готовой продукции
 по плановой себестоимости
 с использованием счета 40 "Выпуск продукции"

Использование счета 57 "Переводы в пути"
При инкассации наличных денежных средств:
 Всегда использовать Только при различии дат или сумм в РКО и выписке банка
При безналичных переводах денежных средств:
 Всегда использовать Только при различии дат в выписках банка на списание и поступ

Отражение расходов на оплату труда
 Проводки по счету 70 "Оплата труда" с детализацией по работникам организации

ТМЦ в эксплуатации
 Вести дополнительный учет на забалансовых счетах

Проводки формируются на основании первичных документов, что обеспечивает расшифровку данных регламентированного учета по хозяйственным операциям.







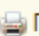


Для документов оперативного учета обеспечены печатные формы, отвечающие требованиям по оформлению первичных документов регламентированного учета.

Проведение документов оперативного учета и их отражение на счетах регламентированного учета разнесено по времени.

Параллельное отражение хозяйственных операций в бухгалтерском и налоговом учете:

План счетов бухгалтерского учета

 Создать |
    |
  Найти... |
  Журнал проводок |
 Описание счета |
  Печать ▾

Код	Быстр...	Наименование	Заб.	Акт.	Вал.	Кол.	Подр.	НУ	Субконто1	Субконто2	Субконто3
T ₀₀₀	000	Вспомогательный счет		АП							
T ₀₁	01	Основные средства		А			✓	✓	Основные средства		
T _{01.01}	0101	Основные средства в организации		А			✓	✓	Основные средства		
T _{01.08}	0108	Объекты недвижимости, права собственности на кото...		А			✓	✓	Основные средства		
T _{01.09}	0109	Выбытие основных средств		А			✓	✓	Основные средства		

Наглядное отражение проводок по налоговому учету:

Дата	№	Счет Дт	Субконто Дт	Количество	Счет Кт	Субконто Кт	Количество Кт	Сумма	Сумма НУ Дт	Сумма НУ Кт
Организация		Подразделение Дт		Валюта Дт	Подразделен		Валюта Кт	Содержа...	Сумма ПР Дт	Сумма ПР Кт
				Вал. сумма			Вал. сумма Кт			
05.08.2013 ...	1	20	Материальные затраты		10.01	Винт М12х100.56 ZN D...	104,000	1 248,00	1 248,00	1 248,00
Металл-Сервис		Цех малярных работ	Винт М12х100.56 ZN D...		Отдел снабж	Центральный склад МС				

- Определен минимальный перечень обязательных аналитических разрезов при отражении операций в оперативном учете
- Пользователи указывают измеримые параметры выполнения хозяйственных операций (номенклатуру, количество)

Передача в производство МСЦУ-000046 от 13.08.2013 18:33:55

Провести и закрыть | Провести | Dr Cr | Создать на основании

Передача по заказу [Распоряжение на передачу материалов МСЦУ-000024 от 13.08.2013 18:33:...](#)

Номер: МСЦУ-000046 от: 13.08.2013 18:33:55 Статус: Отгружено

Организация: Металл-Сервис Операция: Передача в производство

Подразделение: Цех малярных работ Склад: Центральный склад МС

Товары (2) | Дополнительно | Комментарий

Добавить | Заполнить

N	Номенклатура	Характеристика	Ед. изм.	Количество
1	Винт M12x100.56 ZN DIN7991	<характеристики не используются>	шт	64,000
2	Гайка M12.8 ZN DIN6927	<характеристики не используются>	шт	64,000

- Данные в рамках одного отчетного периода вносятся в произвольной последовательности
- Изменения можно внести непосредственно в документ или корректирующим документом

Поступление товаров и услуг МСЦУ-000002 от 15.08.2013 11:00:00

Провести и закрыть | Провести | Dr Cr | Ar Kr | Создать на основании | ЭД | Зачет оплаты | Печать

Поступление по заказу [Заказ поставщику МСЦУ-000001 от 09.08.2013 12:00:00](#) [Закрывать заказ](#)

Номер: от: Организация:

Поставщик: Договор:

Контрагент: Склад:

Соглашение: Есть расхождения

Товары по факту (1) | Дополнительно | Комментарий

+ Добавить | Заполнить | Заполнить цены | Скидки (наценки) | Номера ГТД

N	Номенклатура	Количество	Ед. изм.	Сумма	Ставка НДС	НДС	Сумма с НДС	Подразделение-получ
1	Принтер HP LaserJet P2035	4,000	шт	21 000,00	18%	3 780,00	24 780,00	<для работ/услуг>

1С:Предприятие

На основании документа введена корректировка поступления. Изменение исходного документа запрещено.

1С:Предприятие

На основании документа зарегистрирован счет-фактура. Ввести корректировку поступления для выставления исправленных счетов-фактур?

Формирование проводок



В зависимости от установленных параметров соглашений (при использовании договоров, то по их параметрам) объектами расчетов могут выступать:

- Договор
- Заказ
- Накладная

- Счет учета задается в разрезе **Организация** и **Группа финансового учета расчетов**
- Одна группа финансового учета расчетов может быть использована одновременно при расчетах с поставщиками и клиентами
- Допускается задать счета учета для случая, когда группа финансового учета расчетов не указана

Настройка отражения документов в регламентированном учете

Сохранить настройку для новых документов Применить настройку для существующих документов

Отбор документов для настройки отражения в учете:

Организация: ... X Q По дате: ▾

 ▾

Организация	Группа финансового учета расчетов	Расчеты с клиентами			Расчеты с поставщиками				Расчеты по комиссии
		Долг	Авансы	Тара	Долг	Авансы	Претензии	Тара	Вознаграждение
Металл-Сервис	Не указана	76.06	76.06	76.06	76.03	76.05	76.02	60.01	Не требуется
Металл-Сервис	HMA	Не треб...	Не требу...	Не требуется	60.01	60.02	76.02	60.01	Не требуется
Металл-Сервис	ОС и объекты капитального строительства	Не треб...	Не требу...	Не требуется	60.01	60.02	76.02	60.01	Не требуется
Металл-Сервис	Товары, услуги и прочие активы	62.01	62.02	62.01	60.01	60.02	76.02	60.01	Не требуется

Счет учета для материальных позиций номенклатуры задается в разрезе **Организация, Склад, Группа** финансового учета номенклатуры:

- для разных организаций одной группе финансового учета номенклатуры можно задать разные счета учета:

Организация	Склад	Группа финансового учета номенклатуры	На складе	В пути	Выручка	Статья доходов	Себестоим	НДС при продаже
Торговый дом "Компле	Склад готовой продукции	Готовая проудкция	41.01	45.01	90.01.1	Не требуется	90.02.1	90.03
Металл-Сервис	Склад готовой продукции	Готовая проудкция	43	45.02	90.01.1	Не требуется	90.02.1	90.03

- одной группе финансового учета номенклатуры можно задать свой счет учета для разных складов одной организации:

Организация	Склад	Группа финансового учета номенклатуры	На складе	В пути	Выручка	Статья доходов	Себестоим	НДС при продаже
Металл-Сервис	Склад Тамбов (оптовый)	Инструмент	41.01	Не требуе...	90.01.1	Не требуется	90.02.1	90.03
Металл-Сервис	Склад ремонтного цеха	Инструмент	10.06	Не требуе...	91.01	Выручка от продаж	91.02	91.02

Поступление товаров и услуг МСЦУ-000023 от 14.08.2013

Провести и закрыть | Провести | Создать на основании | ЭД

Поступление по заказу [Заказ поставщику МСЦУ-000007 от 02.08.2013 12:00:01](#) [Закрыть заказ](#)

Номер: МСЦУ-000023 от: 14.08.2013 12:00:03 Организация: **Металл-Сервис**

Поставщик: **Метиз Стандарт** Договор:

Контрагент: **Метиз Стандарт+** Склад: **Центральный склад МС**

Соглашение: Есть расхождения

Товары по факту (1) | Дополнительно | Комментарий

Добавить | Заполнить | Заполнить цены

N	Номенклатура	Колич...	Ед.	Сумма	Ставка	Сумма с НДС	Подра
1	Система транспортировки Wolfcraft TS ...	5,000	шт	15 000,00	18%	17 700,00	<для р

Товары по факту (1) | Дополнительно | Комментарий

Менеджер: **Соколов Михаил Васильевич**

Сделка:

Подразделение: **Отдел сбыта**

Группа фин. учета расчетов: **Товары, услуги и прочие активы**

Счет принятия к учету сформировался по группе финансового учета номенклатуры

Счет взаиморасчетов сформировался по группе финансового учета расчетов

Дата	Nº	Счет Дт	Субконто Дт	Кол...	Счет Кт	Субконто Кт	Кол...	Сумма	Сумма НУ Дт	Сумма НУ Кт
Организация		Подразделение Дт		Вал...	Подразделение Кт		Вал...	Содержан...	Сумма ПР Дт	Сумма ПР Кт
				Вал...			Вал...		Сумма ВР Дт	Сумма ВР Кт
14.08.2013...	1	41.01	Система транспортировки Wolfcraft TS ...	5,000	60.01	Метиз Ста...		15 000,00	15 000,00	15 000,00
		Металл-Сервис	Отдел снабжения		Отдел сбыта					
			Центральный склад МС							
14.08.2013...	2	19.03	Метиз Стандарт+		60.01	Метиз Ста...		2 700,00		2 700,00
		Металл-Сервис	Поступление товаров и услуг МСЦУ-00...		Отдел сбыта					

Настройка правил отражения задается для групп однотипных операций с учетом аналитик и мест учета.

Настройка отражения документов в регламентированном учете

Сохранить настройку для новых документов | Применить настройку для существующих документов | Все действия ▾ ?

Отбор документов для настройки отражения в учете:

Организация: ... X Q | По дату: ▾

Собственная номенклатура... | Номенклатура, переданна... | Расчеты с контрагентами... | Прочие доходы | **Расходы (Требуется запо...)** | Прочие операции (Требует...)

+ Создать | ↻ | 🔍 Найти... | 🔍 | Расшифровать ▾ | Указать незаполненные счета | Все действия ▾

Организация	Склад	Группа финансового учета ном...	На складе	Выручка от продаж	Статья доходов	Себестоимость прод
Металл-Сервис	Склад Тамбов (оптовый)	Товары	10.01	Не требуется	Не требуется	Не требуется
Металл-Сервис	Склад Тамбов (оптовый)	Инструмент	10.01	Не требуется	Не требуется	Не требуется
Металл-Сервис	Склад ремонтного цеха	Инструмент	10.06	Не требуется	Не требуется	Не требуется
Металл-Сервис	Склад цеха сборо-сварки	Полуфабрикаты собственные	21	90.01.1	Не требуется	90.02.1

Собственная ном... | Номенклатура, пе... | Расчеты с контра... | Прочие доходы | **Расходы (Требует...)** | Прочие операции ...

+ Создать | ↻ | 🔍 Найти... | 🔍 | Расшифровать ▾ | Указать незаполненные счета | Все действия ▾

Организация	Подразделение / Переработчик	Статья расходов	Счет учета
Металл-Сервис	Участок столярный	Электричество (общепроизвод.)	25
Металл-Сервис	ПДО	Зарботная плата (общепроизвод.)	25
Металл-Сервис	Бухгалтерия	Амортизация оргтехники (управленч.)	26
Металл-Сервис	Бухгалтерия	Обслуживание оргтехники (управленч.)	26
Металл-Сервис	Основное производство		20.01
Металл-Сервис	Основное производство	Электричество (общепроизвод.)	25
Металл-Сервис	Цех металлообработки		20.01

Статьи расходов

Вариант распределения

На себестоимость
товаров

10 ДР Дополнительные расходы по материалам
41 ДР Дополнительные расходы по товарам

На направление
деятельности

26 Общехозяйственные расходы (при директ-костинге)
44 Расходы на продажу
76.01.2 Платежи по добровольному страхованию
76.01.9 Платежи по прочим видам страхования
94 Недостатки и потери от порчи ценностей
91.02 Прочие расходы

На производственные
затраты

20 Основное производство
23 Вспомогательные производства
25 Общепроизводственные расходы
26 Общехозяйственные расходы (без директ-костинга)
28 Брак в производстве
29 Обслуживающие производства и хозяйства

На расходы будущих
периодов

97 Расходы будущих периодов

Отражение документов в регламентированном учете происходит в два шага:

Журнал проводок (регламентированный учет)

Документ: [Передача в производство МСЦУ-000005 от 05.08.2013 0:00:00](#)

Документ отражен в регл. учете

Дата	Счет Дт	Субконто Дт	Количество Дт	Счет Кт	Субконто Кт	Количество Кт	Сумма	Сумма НУ Дт	Сумма НУ Кт
Организация	Подразделение Дт		Валюта Дт	Подразделение Кт		Валюта Кт	Содержание	Сумма ПР Дт	Сумма ПР Кт
			Вал. сумма Дт			Вал. сумма Кт		Сумма ВР Дт	Сумма ВР Кт
^{Дт} _{Кт} 05.08.201	20	Материальные затраты		10.06	Сольвент ГОСТ 10214-7	20,000	1 400,00	1 400,00	1 400,00
Металл-С	Цех малярных работ	Сольвент ГОСТ 10214-7		Отдел снабжения	Центральный склад МС				

Аналитика отражения (проводки)



Определяется правилами отражения документов в регламентированном учете

Стоимостная оценка хозяйственной операции



Алгоритм расчета определяет учетная политика организации, значение является результатом расчета себестоимости

Использование счета **40 Выпуск продукции** задается отдельно для каждой организации в рамках учетной политики.

Валюта плановой цены задается в настройках программы.

Вариант указания плановой цены выбирается в документах выпуска.

Выпуск продукции и выполнение работ МСЦУ-000019 от 15.08.2013 12:00:01 *

Провести и закрыть | Провести | Печать

По распоряжению [Маршрутный лист производства 00000000028 от 14.08.2013 19:01:06](#)

Номер: МСЦУ-000019 от: 15.08.2013 12:00:01 Направление выпуска: На склад

Организация: Metall-Сервис Склад: Склад готовой продукции

Подразделение: Участок сборки и упаковки Вид цены: Плановая

Товары и работы (1) | Дополнительно | Комментарий

Добавить | Заполнить

N	Номенклатура	X...	H...	Количество	У...	Стоимость	Калькуляция	Цена	Сумма
1	Стол инструментальный СИ1000	<...	<...	8,000	шт	Рассчитывается	Плановая калькуляция ЦУ-000001 от 01.08.2013 0:00:00	5 931,50	47 452,00

Если калькуляция не указана, то цена берется из вида цен, указанного в шапке документа.

Настройка может быть выполнена как заранее,
так и по факту появления в базе новых видов операций.

- Отбор по организации
- Настройка счетов учета
- Мониторинг отражения документов
- Запуск отражения вручную
- Формирование по расписанию

Состояние отражения документов в регламентированном учете

 Обновить состояние

Отбор документов для настройки отражения в учете:

Организация: ... x Q По дате: ▾

Состояние счетов учета

Требуется заполнить: счета учета номенклатуры на складе

Состояние отражения документов в регл. учете

Отражено в учете: [86 документов по датч 21.08.2013](#)

Ожидается отражение в учете: [18 документов, начиная с даты 31.12.2011](#)

Не удалось отразить в учете: [1 документ, начиная с даты 31.08.2012](#)

Отражение документов в регл. учете

Автоматическое отражение документов в регл. учете по расписанию:

[с 1 января 2014 г. по 31 декабря 2014 г. каждый день, один раз в день](#)

Состояние: [Не выполнялось](#)

- Проводки формируются только для документов, не имеющих актуального отражения в регламентированном учете (вновь созданные, измененные, зависимые от измененных).
- Проводки всегда формируются в фоновом режиме.

Внеоборотные активы и учет ТМЦ в эксплуатации

- Документальное оформление и своевременное отражение в учетных регистрах поступления ОС и НМА, их внутреннего перемещения и выбытия
- Полный учет затрат на ведение капитального строительства и выполнение НИОКР
- Правильное исчисление и отражение в учете суммы амортизации основных средств и нематериальных активов
- Точное определение результатов при ликвидации основных средств
- Контроль за затратами на ремонт объектов основных средств
- Контроль за сохранностью и эффективностью использования основных средств



Внеоборотные активы

ОС и объекты строительства

НМА и расходы на НИОКР

Отчеты по внеоборотным активам
Настройки и справочники

Поступление ОС и НМА

Поступления услуг и прочих активов
Внутренние потребления товаров

Учет ОС

Принятие к учету ОС
Документы по ОС

Амортизация ОС

Амортизация ОС
Регистрация наработок
Изменение графика
Изменение параметров начисления
Изменение специального коэффициента

Учет НМА

Принятие к учету НМА
Документы по НМА
Амортизация НМА
Выработка НМА

См. также

Ввод остатков внеоборотных активов

Учетные действия основаны на поддержке жизненного цикла оборудования:

- приобретение оборудования
- монтаж и ввод в эксплуатацию
- эксплуатация (перемещение, изменение условий использования и учетных правил, ремонтная деятельность)
- передача в аренду и работа с арендованными объектами, в т.ч. полученными по лизингу (2.0.10)
- модернизация
- ликвидация, включая продажу



Статья расходов

Вариант распределения

Вид аналитики

На прочие активы

Основные средства
Объекты строительства

08.01 Приобретение земельных участков
08.02 Приобретение объектов природопользования
08.03 Строительство объектов основных средств
08.04.2 Подготовка к вводу в эксплуатацию

НМА/ НИОКР

08.05 Приобретение нематериальных активов
08.08 Выполнение НИОКР

Прочие активы

Счета за рамками группы 08.04

Счет учета НДС определяется автоматически по указанному в статье расходов виду аналитики.

- Операции движения ТМЦ в эксплуатации выполняются в рамках оперативного контура
- Поддерживается возможность ведения инвентарного учета объектов
- Настройка параметров погашения стоимости и отражения документов в регламентированном учете вынесена за рамки первичных документов
- Обеспечивается ведение балансового и забалансового учета

ТМЦ в эксплуатации							Начальный остаток	Приход	Расход	Конечный остаток
Подразделение	Номенклатура, Характеристика	Ед. изм.	Категория эксплуатации	Партия	Срок эксплуатации (мес)	Дата завершения эксплуатации				
Физическое лицо										
Отдел снабжения								2		2
Гарсия Иван Николаевич								1		1
Куртка ватная,	шт	Спецодежда управл. персонала (12 месяцев)	Выдано 07.10.2013 на 12 мес. (до 31.10.2014)		12	31 октября 2014 г.		1		1
Герасименко Зинаида Васильевна								1		1
Куртка ватная,	шт	Спецодежда управл. персонала (12 месяцев)	Выдано 07.10.2013 на 12 мес. (до 31.10.2014)		12	31 октября 2014 г.		1		1
Итого								2		2

Налоги и отчетность

Организация может выбрать порядок определения налогового периода возмещения НДС:

- налоговый период возникновения «входящего» НДС
- налоговый период, в котором было определено назначение использования поступивших материальных ценностей.

Выбор варианта выполняется при задании параметров учетной политики организации:

Налогообложение и оценка стоимости товаров

Система налогообложения:

Система налогообложения: ... применяется с: [История изменений](#)

Применяется учет НДС по фактическому использованию

Если в течение 3-х лет партии товаров не будут использованы, то у них будет автоматически установлено значение использования под деятельность, облагаемую НДС.

- Для номенклатурных затрат раздельный учет НДС реализован на основании партионного учета
- Каждое поступление номенклатурных затрат на основании полученного счета-фактуры формирует отдельную учетную партию, которая отслеживается на протяжении всех движений номенклатурных затрат вплоть до их включения в себестоимость реализованной продукции или выполненных на сторону работ

- Назначение использования номенклатурных затрат для целей налогообложения может уточняться в течение всего срока нахождения актива на предприятии:
 - **в момент поступления на склад** – вручную или автоматически на основании настройки документа «Заказ поставщику»
 - **при списании в подразделение** – вручную или автоматически на основании настройки документа «Заказ на производство»
 - **в момент реализации** – вручную или автоматически на основании настройки документа «Заказ клиента»

Вариант распределения НДС косвенных расходов указывается в статьях расходов с вариантом распределения **На направления деятельности**:

- отнесение на выбранный вид налогообложения (указанный в документе закупки)
- распределение НДС по видам налогообложения пропорционально выручке (в рамках квартального отчетного периода):

Обслуживание оргтехники (управленч.) (Статья расходов) *

Записать и закрыть | Создать на основании | Все действия ?

Наименование: Обслуживание оргтехники (управленч.) Код: ЦУ-000007

Вариант распределения: На направления деятельности ... Контролировать заполнение аналитики расходов в документах

Способ распределения: По валовой прибыли ...

Раздельный учет НДС по расходам

НДС относится на вид налогообложения, указанный в документе закупки НДС распределяется по видам налогообложения пропорционально выручке

Собственно распределение НДС выполняется регламентными документами **Распределение НДС**.

Документ **Распределение НДС:**

- единственный регламентный документ в учете НДС
- формируется в рамках процедуры закрытия отчетного периода в рабочем месте **Закрытие месяца**
- выполняет ежемесячно:
 - формирование и корректировка записей Книги покупок (Книги продаж) на суммы НДС по внеоборотным активам.
- выполняет ежеквартально:
 - распределение косвенных расходов по видам деятельности для учета НДС
 - формирование записей книги покупок по партиям, отнесенным при реализации по ставке НДС 0%.

- Обеспечивается поддержка учетных действий организаций, являющихся налоговым агентом по НДС
- Реализован расчет имущественных налогов (включая авансовые платежи)
- Представлены справки-расчеты по основным налогам
- Обеспечивается формирование налоговых регистров как форм систематизации данных налогового учета
- Формируются все формы деклараций

1С-Отчетность

Отчеты | Уведомления | Письма | Сверки | ЕГРЮЛ | Входящие | Настройки | Старый интерфейс

По всем организациям | По всем видам отчетов | За все периоды

Создать | Проверка | Печать | Отправить | Выгрузить

Все действия

Наименование	Период	Вид	Состояние	Организация	Комментарий
Статистика: Форма 1-ДМ	2013 г.	П	Не отправлено	Торговый дом "Комплексный"	
			Росстат		

Виды отчетов (1С:Предприятие)

Виды отчетов

Выбрать

Избранные (2) | Все (108)

По категориям | По получателям | Без группировки

Вид	Получатель	
Бухгалтерская отчетность		
Бухгалтерская отчетность (с 2011 года)	ФНС	★
Расчет чистых активов		☆
Налоговая отчетность		
Отчетность в фонды		
Налоговая отчетность иностранных организаций		
Статистика		
Справки		
Декларирование производства и оборота алкогольной продукции		
Отчетность прочая		
Отчетность по физлицам		
Пилотный проект ФСС		

Единый формат
подготовки и сдачи
регламентированной,
налоговой
и статистической
отчетности

Механизмы прикладного решения расширяют традиционные возможности регламентированного учета, обеспечивая согласованное представление информации при ее отражении в регламентированном учете и в управленческой отчетности предприятия. Они позволяют:

- делегировать первичное отражение хозяйственных операций пользователям на местах их выполнения без потери полноты и качества представления данных
- заносить данные по хозяйственным операциям в рамках отчетного периода в произвольном порядке
- контролировать полноту и корректность отражения хозяйственных операций через инструменты администрирования учета
- использовать дополнительные аналитические разрезы, раскрывающие экономическое содержание расходов предприятия
- обеспечить достоверность учетных данных при внесении изменений.

1С:ERP Управление предприятием 2.0



Спасибо за внимание!

**Александр Яковлев,
руководитель группы методической поддержки,
Фирма "1С"**