

---

# Оперативное управление предприятием по производству строительных материалов на «1С:ERP Управление предприятием 2»

## Как это работает

Докладчик: Финансовый директор Татьяна Амитова

## О предприятии

---

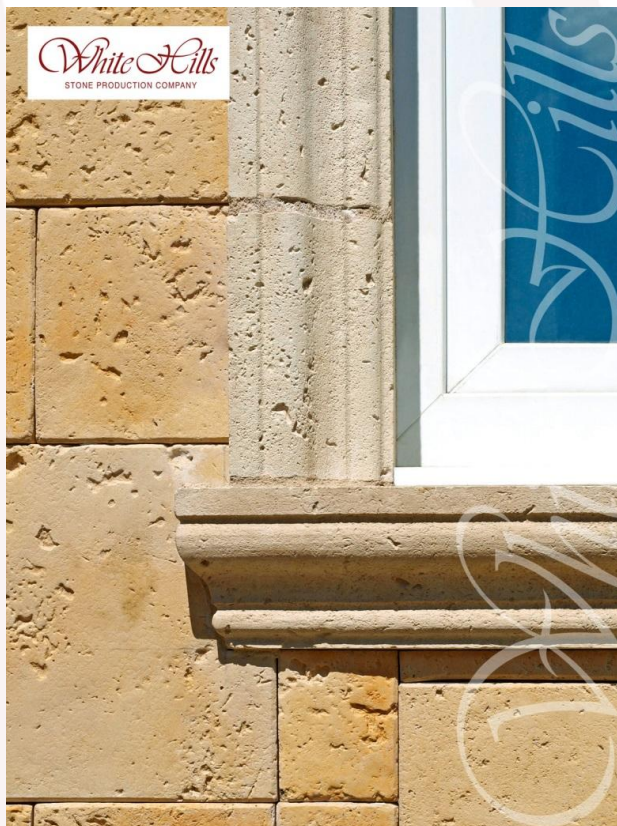
- Производство декоративного облицовочного камня, архитектурного декора, тротуарной плитки
- Продажа товара в 400 торговых точках
- Экспорт в СНГ и ЕС
- Партнеры: Леруа Мерлен, Касторама, ТЕХНОНИКОЛЬ, Интегра

# Пример продукции

---

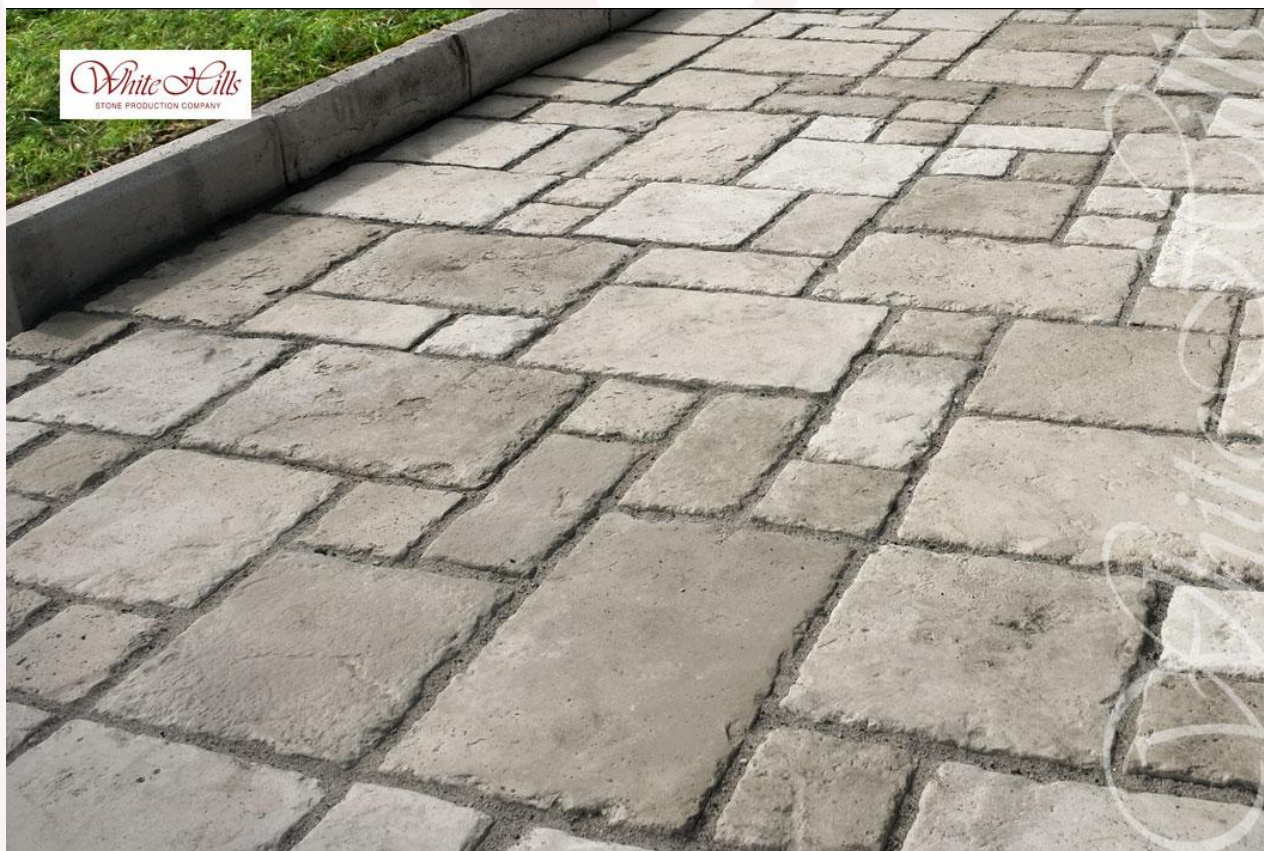


# Пример продукции



# Пример продукции

---




## Цели автоматизации

---

- Комплексная автоматизация предприятия в «одном окне»
- Повышение прозрачности и оперативности учета
- Внедрение сдельной заработной платы в производстве

Наш выбор

---

**1С:ERP 2 +  
1С:Документооборот +  
 RAZDOLIE  
=  
Проект автоматизации**

## Автоматизированные участки

---

- Производство
- Продажи
- Закупки
- Склад
- Доставка
- Бухгалтерия
- Зарплата
- Управление персоналом



## Проектные работы

---

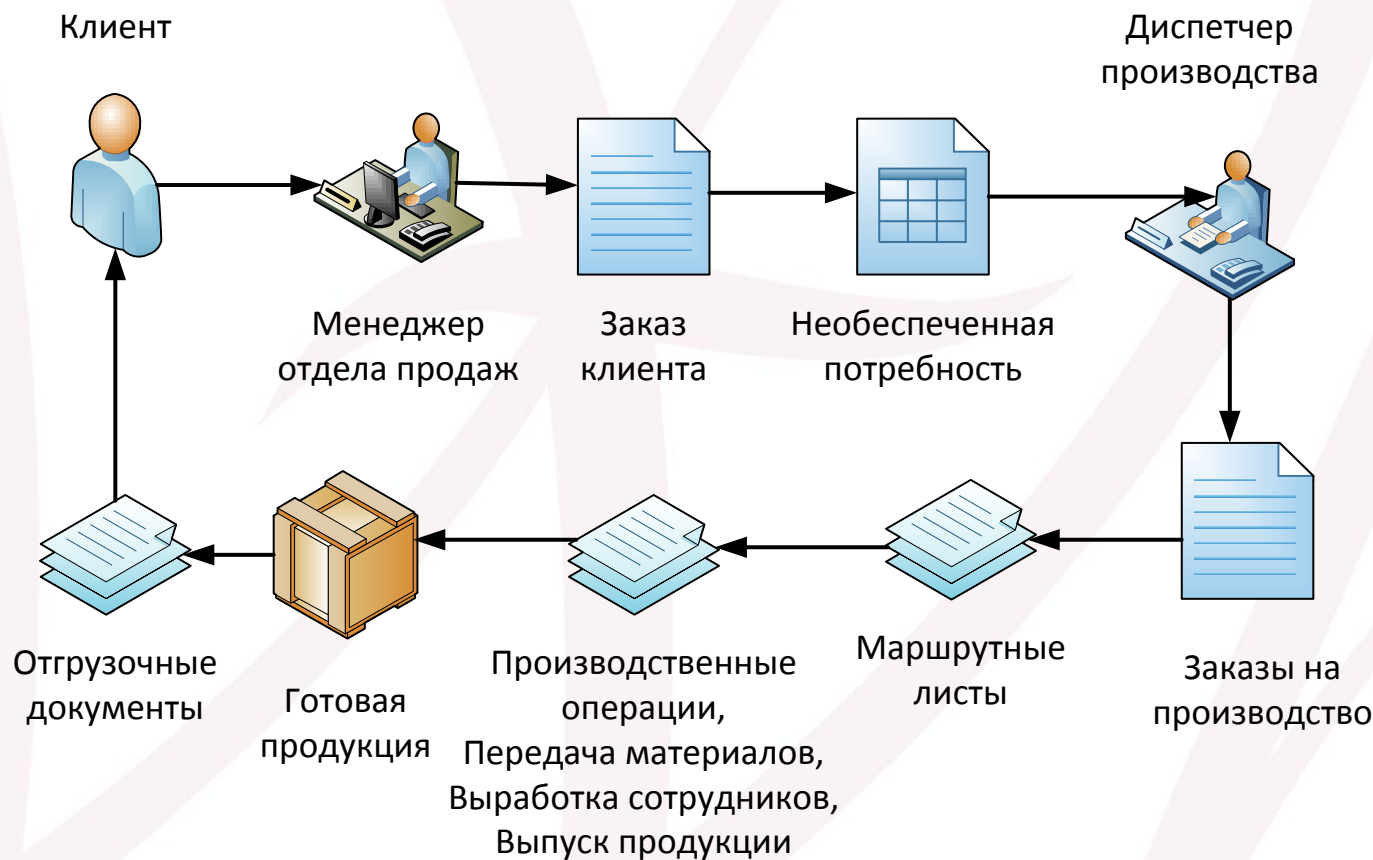
- Автоматизированное число мест - 120
- Длительность проекта – 10 месяцев
- Количество ключевых сотрудников со стороны подрядчика – 6 человек
- Количество сотрудников с нашей стороны - 5 человек

## Процесс производства

---

1. Миксер – смешивание ингредиентов
2. Заливка смеси по формам
3. Сушка
4. Упаковка
5. Приемка ОТК

# Документооборот производства



# Планирование производства

← → ← + -

▶ Планировать ▶ Сформировать МЛ ↻ ⓘ

По потреби Шаг 1 Подразделение: Линия Бригады № 1 Приоритет:

Период: 01.10

Подразделение	а, Приоритет, Номенклатура, Характеристика	01.10		03.10		04.10
		П	Ф	П	Ф	П
Склад		1 989	2 033	1 945	1 993	2 003
Линия Бригады № 1	форма - плоскостная (0)					
Линия Бригады № 1	Назна					
Въезд	Сегментцвет, Г. (1,75 м2). WH					
Линия Бригады № 1	Номерформа - плоскостная (0)					
Въезд	Отбс (0,7 м2). WH					
Линия Бригады № 1	форма - плоскостная (0)	50	50	50	50	50
Линия Бригады № 1	Подразделение.					
Линия Бригады № 1	Тип обеспечения: Собственное производство					
Средства						
	421-80 Девон, плоск., Г. (0,75 м2). WH			31.10.2016	1 412	200

# Управление операциями



## Маршрутные листы производства

Статус:

Любой

Подразделение:

План

Диспетчер:

Найти:

Формы:

40,000

Кратность:

0,342

Ед. хране

Факт

Номер

Форм залито:



Контроль ОТК

Бриг

Тип

%

Козф-т

Брига

№  
опер.

(м2)

В т.

1

Брига

2

3

4

Проверка ОТК

# Управление отгрузкой



## Рабочее место менеджера по отгрузкам



Автомобиль	Водитель	Задание на перев...	Количество пал...
A657KE/750 Мерседес	Зигануров Фадис Магамурович	Задание на перев...	6
C985PE/150 Газель	Олимджонов Закиржон Мадаминович	Задание на перев...	2
T726TA/190 Газель	Воробьев Павел Викторович	Задание на перев...	3
P 039 СУ177 Фотон	Полтавский Роман Александрович	Задание на перев...	3
K721PC/777 Пежо	Мокшанкин Игорь Александрович	Задание на перев...	3
САМОВЫВОЗ		Задание на перев...	1
T726TA/190 Газель	Воробьев Павел Викторович	Задание на перев...	1
У005МЕ/190 Ман	Водянов Александр Викторович	Задание на перев...	7
САМОВЫВОЗ		Задание на перев...	2
P 039 СУ177 Фотон	Полтавский Роман Александрович	Задание на перев...	2

...ия товаров и услуг

...ия товаров и услуг

- Комплексное бюджетирование
- Внедрение WMS
- CRM

---

Спасибо за внимание!