



Какую проектную технологию выбрать для внедрения "1С:Документооборот"?

Баев Николай

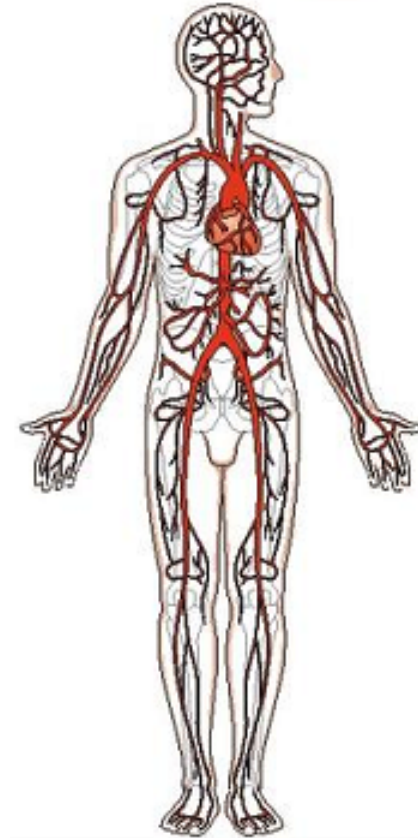
Фирма 1С



Специфика предметной области. ЭДО/ЕСМ

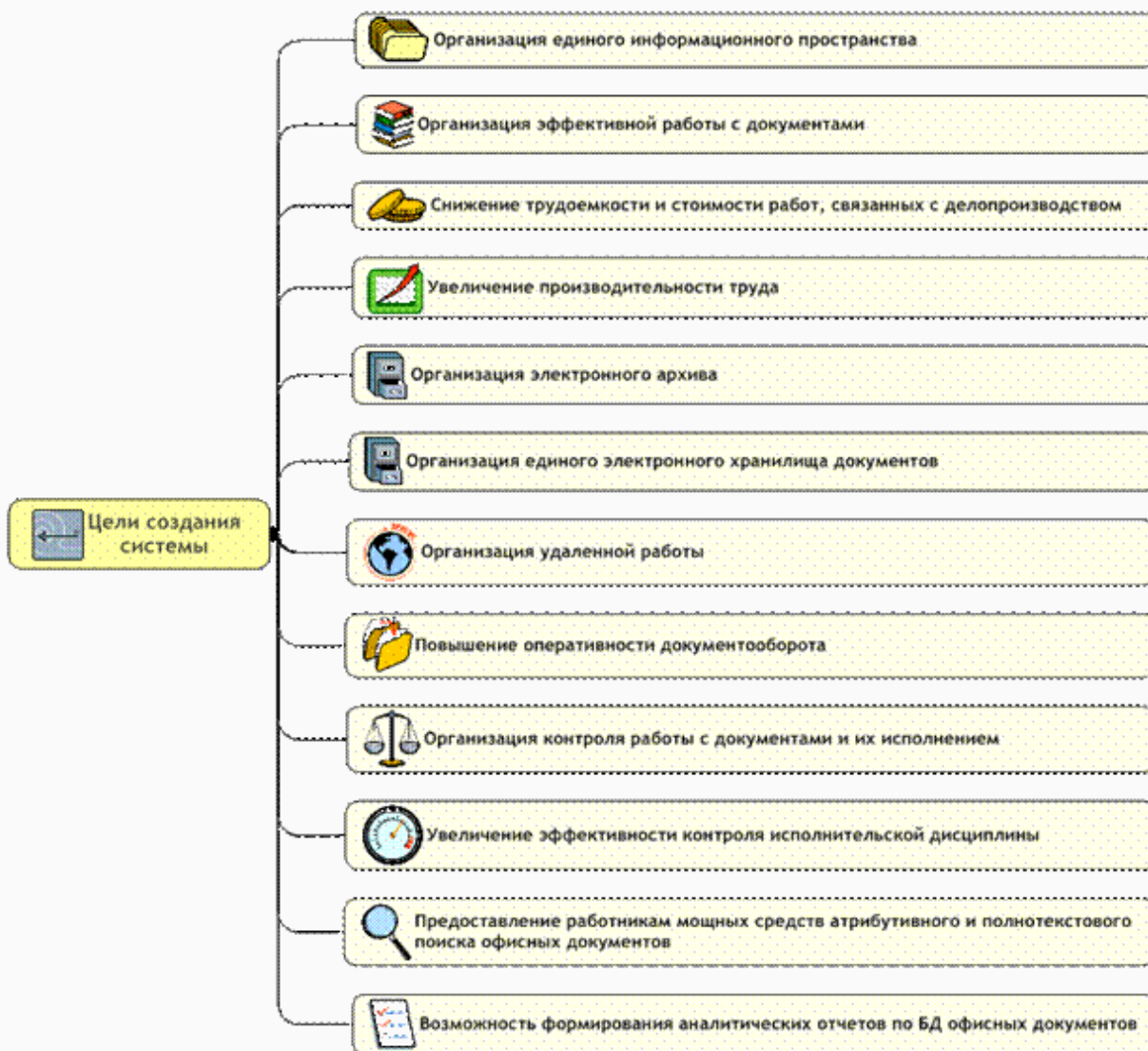
- Документ – это носитель информации.
- Управление движением документов/документооборотом – это де факто управление информационными потоками предприятия.
- *Альфред Слоун. "Мои годы в General Motors" :*

«Я твердо верю в одну простую вещь: самый надежный способ выделить свою компанию среди конкурентов, оторваться от толпы преследователей - это хорошо организовать работу с информацией. Именно то, как вы собираете, организуете и используете информацию, определяет, победите вы или проиграете.»





Специфика проектов внедрения СЭД





Специфика проектов внедрения СЭД

- Вовлечение в процесс большого числа сотрудников Заказчика.
- Крайне высокая доля консалтинговой компоненты в проектах. (оптимизация бизнес-процессов предприятия, интеграция)
- 1С:Документооборот построен на основе формализованной в государственных стандартах общепринятой методологии. Тиражный продукт можно рассматривать как прототип, отвечающий стандартам.
- Крайне высока вероятность изменений в части содержания, порядка выполнения и документирования (инструкции) в ходе проекта.

Какая проектная технология является оптимальной для внедрения СЭД?



Какую проектную технологию 1С выбрать для проекта внедрения ЭДО?

- Сценарии работ по внедрению ПП в своде знаний 1С:ПрофКейс:
 - Экспресс-внедрение – сервисный выезд
 - Технология Стандартного внедрения (ТСВ) →
 - **Технология Проектного Внедрения (ТБР)**
 - **Технология корпоративного внедрения**

(Последние 2 технологии и станут предметом нашего рассмотрения)
- Отличия:
 - Степень и строгость формализации
 - Глубина документирования
 - Ориентация на различные масштабы
- Общее:
 - Подходы
 - Инструменты (методы)



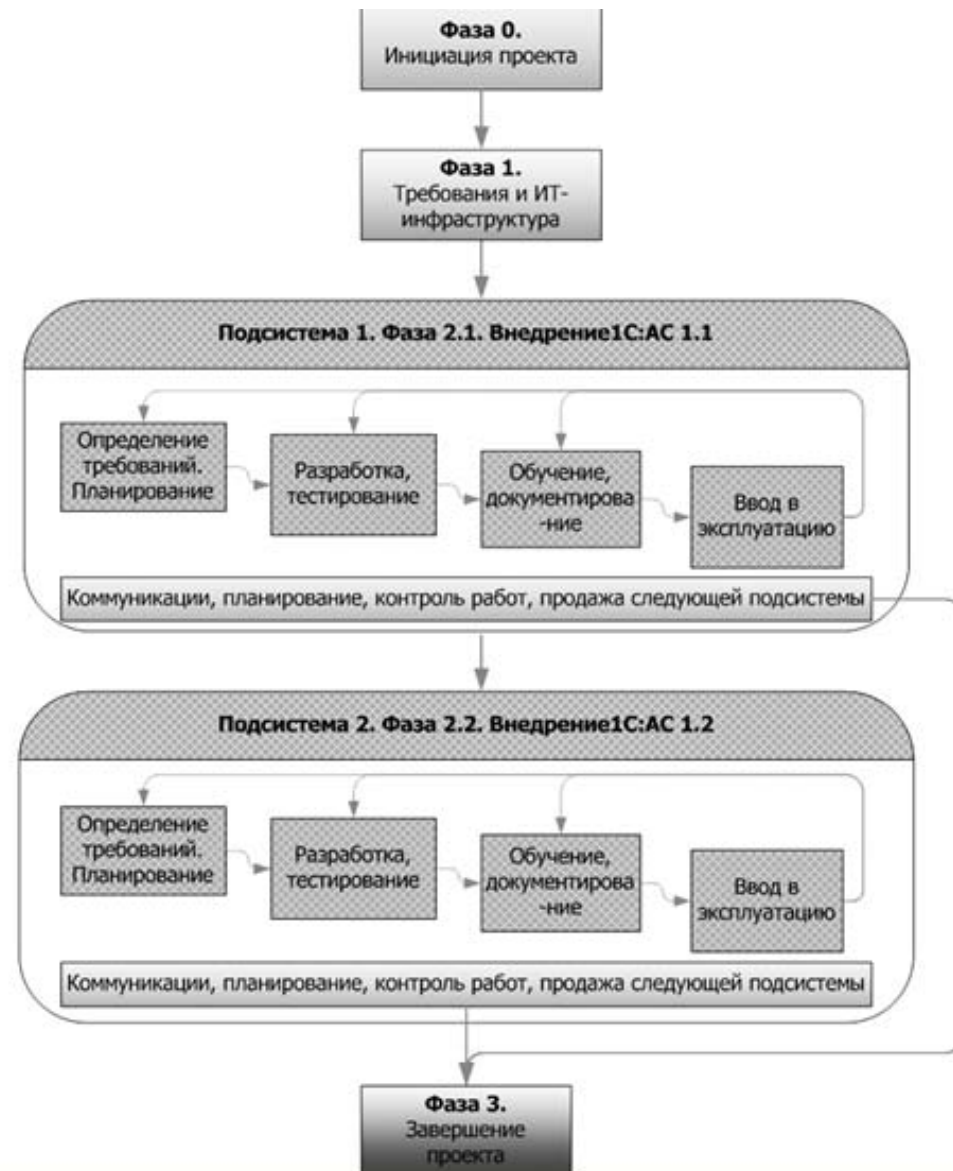
Что общего у обеих рассматриваемых технологий. Профкейс – источник знаний

- Все технологии предлагают некий жизненный цикл (ЖЦ) проекта внедрения и все рекомендации так или иначе привязаны к фазам или этапам ЖЦ
- Идеологически все технологии следуют рекомендациям стандартов PMI PMbok и серии ISO 900x
- Технологии внедрения предусматривают итеративный подход к внедрению информационных систем
- Определяют ряд типовых элементов:
 - Выходную продукцию по проекту
 - Фазы (этапы) ЖЦ проекта
 - Роли, задействованные в проекте и состав команды проекта
- В основе моделей ЖЦ технологий лежит модифицированная каскадная (или водопадная) модель с элементами инкорпорированными из спиральной и итеративной модели
- Содержат набор документов (руководств, процедур), бланков, вопросников и т.п.
- Содержат рекомендации по предконтрактной работе, заключению договоров
- Содержат рекомендации по проведению обучения пользователей программным продуктам фирмы «1С»
- Содержат рекомендации по организации ключевых процессов проекта внедрения: управление требованиями, управление изменениями, управление расписанием, разработка и т.д.
- Содержат материалы по передаче внедренной системы на сопровождение



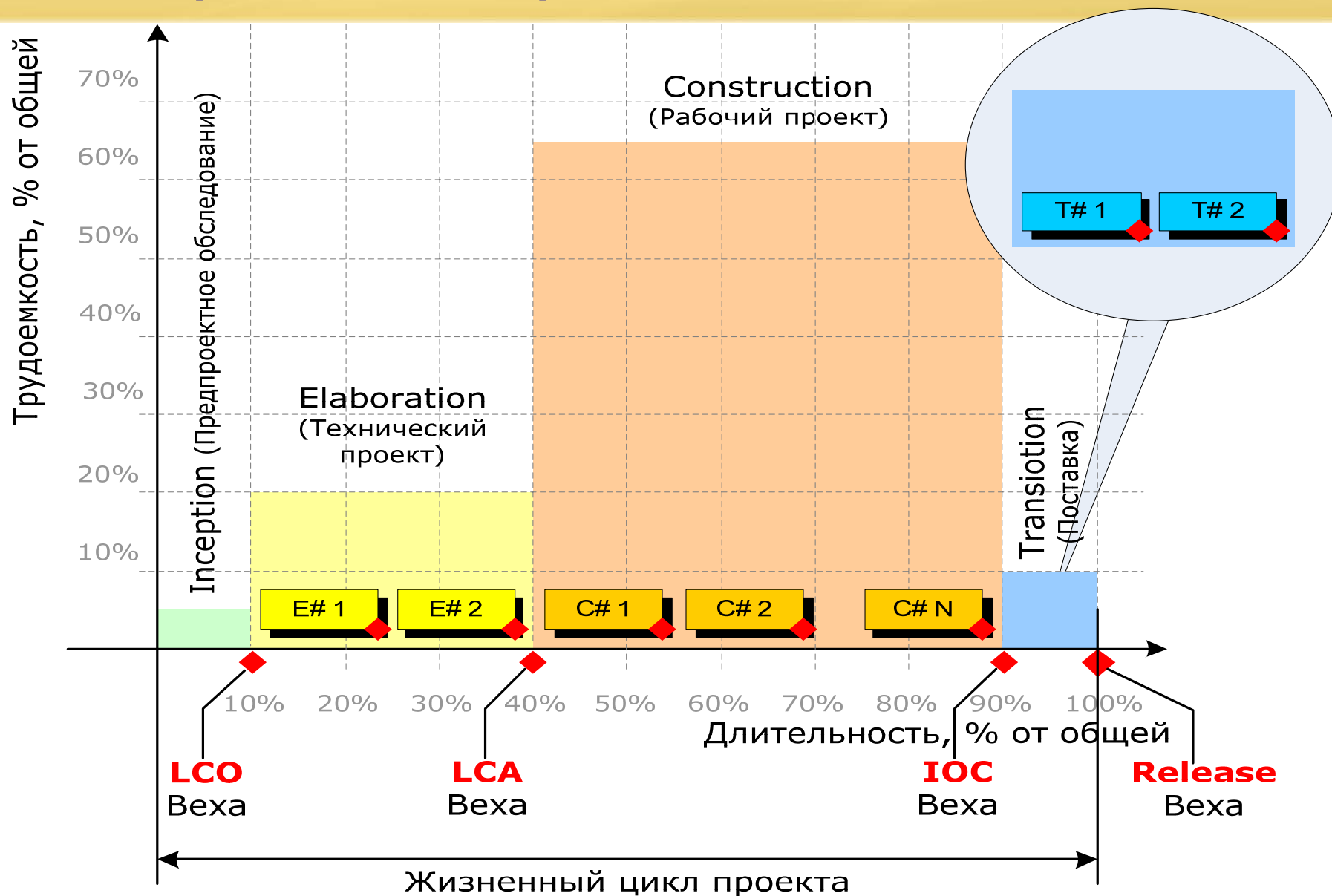
Технология проектного внедрения (ТБР)

- Сжатие фаз проекта – нет в явном виде фаз проектирование; опытной эксплуатации. Меньший уровень документирования системы. Ориентация на соответствие прототипа – тиражного продукта – требованиям Заказчика.
- Краткосрочное планирование работ, ресурсов, бюджетов
- Относительно низкая формализация процедур управления проектом (не применяется проектный документооборот в полном объеме) – интенсивные коммуникации – единая команда проекта: заказчик/исполнитель.
- Итеративный выпуск релизов – возможность получать осязаемый заказчиком результат в короткий промежуток времени с минимальными рисками



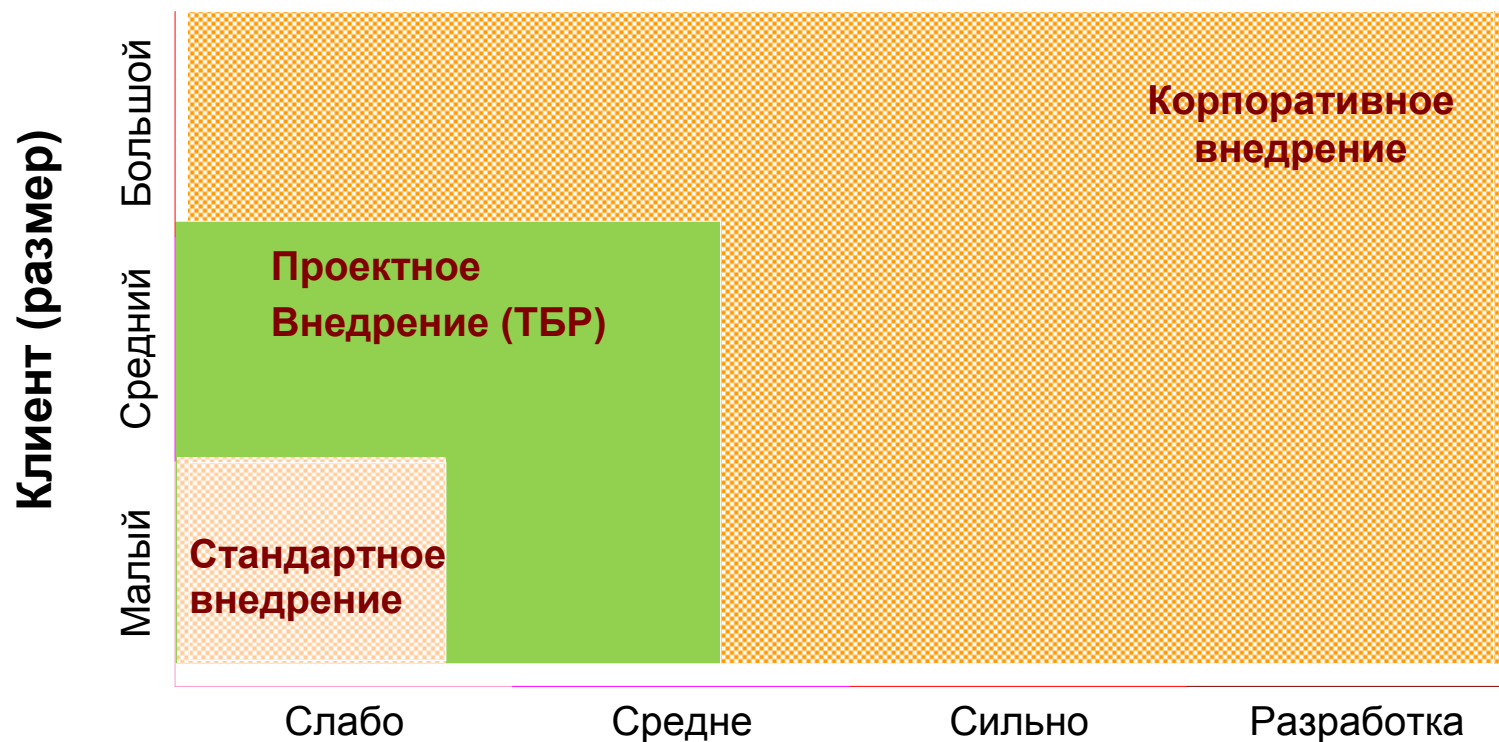


Классический жизненный цикл проекта. Проектное внедрение.



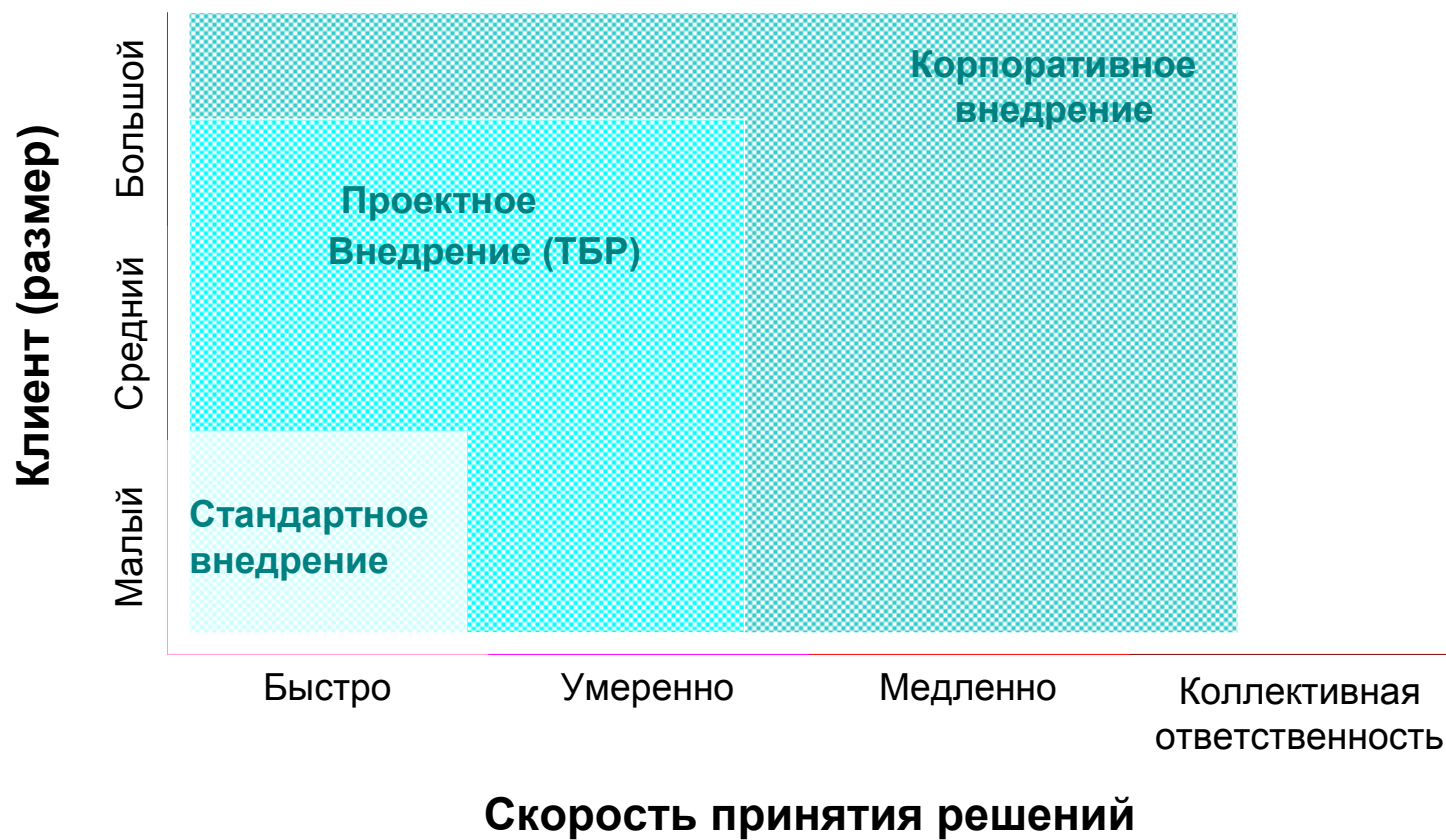


Степень модификации типового решения



Степень модификации типового решения 1С:Документооборот 8

1e^к Скорость принятия решений





Специфика проектов внедрения СЭД

- Вовлечение в процесс большого числа сотрудников Заказчика. Много участников проекта.
- **Крайне высокая доля консалтинговой компоненты в проектах. (оптимизация бизнес-процессов предприятия, интеграция)**
- 1С:Документооборот построен на основе формализованной в гос. стандартах общепринятой методологии. Тиражный продукт можно рассматривать как прототип, отвечающий стандартам и требованиям Заказчиков.
- Крайне высока вероятность изменений в части содержания, порядка выполнения и документирования (инструкции) в ходе проекта.

Какая проектная технология является оптимальной для внедрения СЭД?



Жизненный цикл проекта внедрения ЭДО. Расширение, модификация ТБР инкорпорированным консалтингом



- Фаза 1 детальной диагностики, формализации требований с высокой вероятностью консалтинга и изменений процессов документооборота и исполнительской дисциплины занимает существенную роль в проектах внедрении ЭДО.
- фазы жизненного цикла Фаза 2.x– содержат – детализацию требований, частные технические задания, разработку, тестирование и обучение в соответствии с итеративной моделью жизненного цикла, которая лежит в основе ТБР



В чем опасность использования «не той» технологии?

- Может быть, в общем, две проблемы выбора технологии:
 - Перестраховались
или
 - Недостраховались

- Перестраховались → потеря эффективности (времени, денег) – технологии внедрения в значительной степени отличаются уровнем формализации и, следовательно, объемом необходимой документации и исполнения формальных процессов управления проектами

- Недостраховались → потеря управляемости в проекте – особенно на больших масштабах удержать проект под контролем можно только с помощью формальных методов и применения адекватной технологии управления проектом



- Для внедрения ЭДО необходимо учитывать контекст: уровень зрелости Заказчика в управлении документооборотом и информационными потоками.
- Проводить детальную и качественную диагностику.
- Использовать проектную технологию
- Творчески и адекватно задачам, уровню управления, уровню соответствия требований Заказчика типовому продукту выбирать проектную технологию:
 - Корпоративного проектного управления
 - Модифицированную, адаптированную к предметной области технологию проектного внедрения (ТБР)



Успехов в проектах внедрения «1С:Документооборот»!

Спасибо

Баев Николай

Фирма 1С